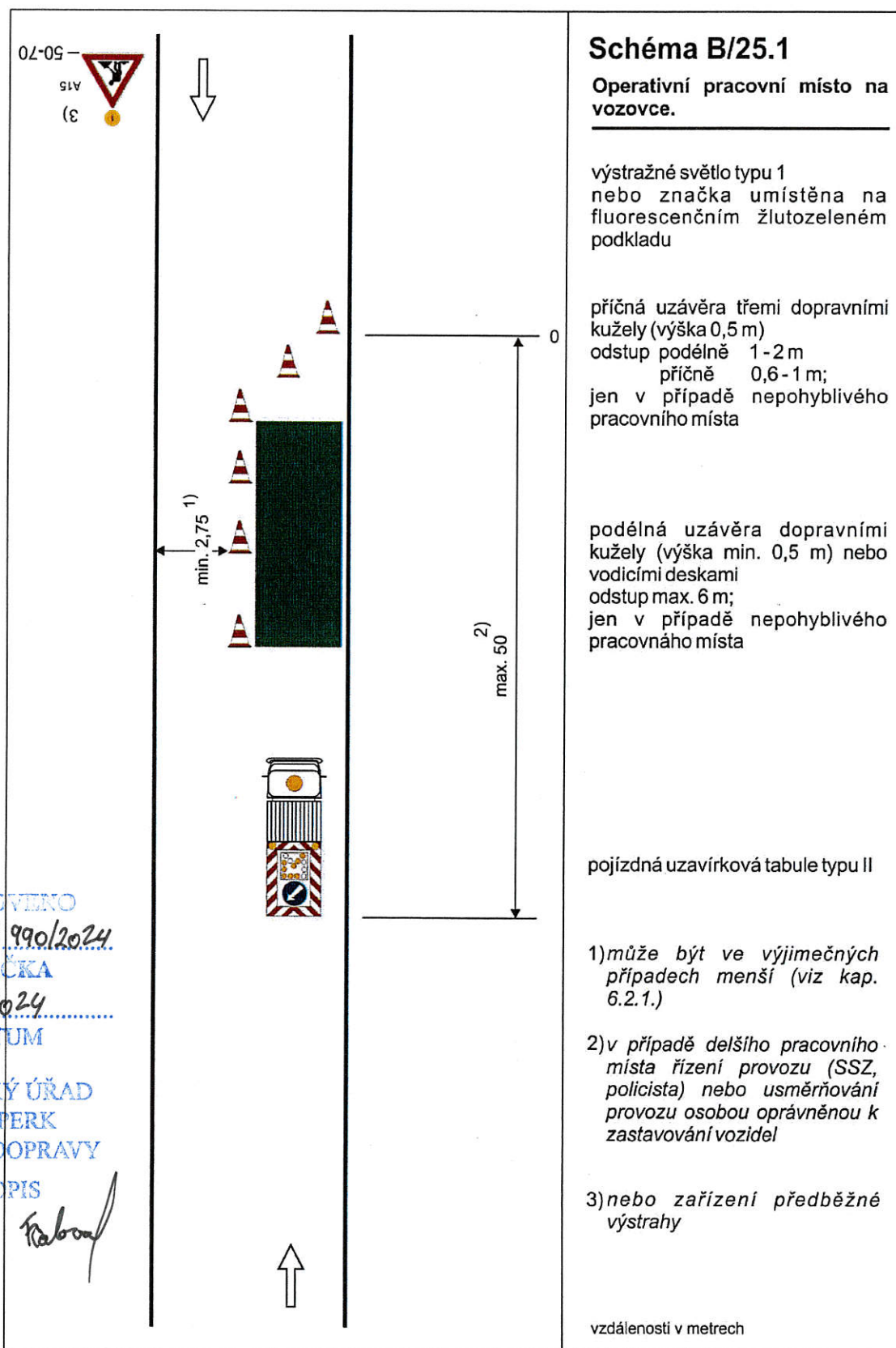
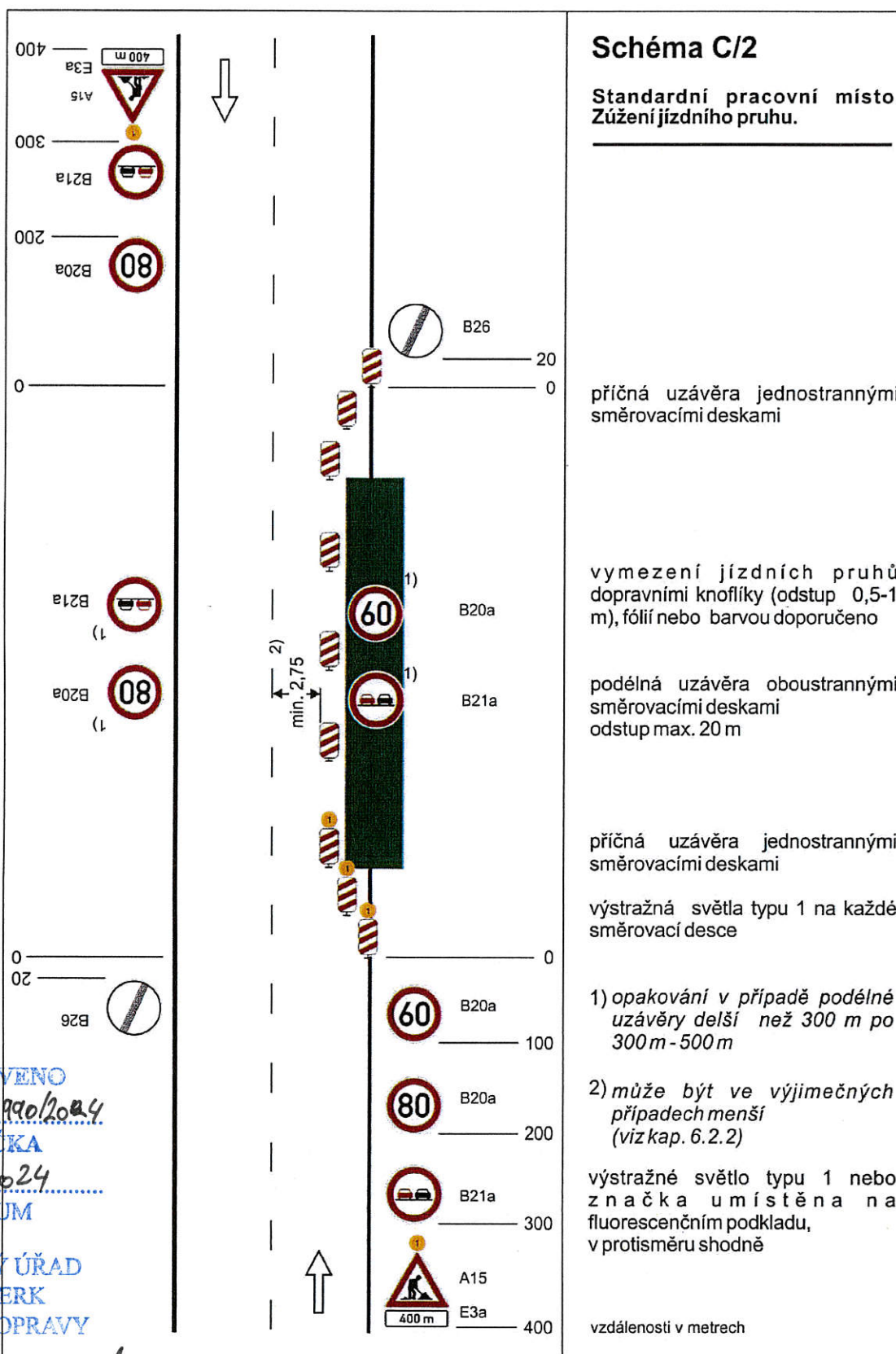
 <p><b>STANOVENO</b> <u>Musp 163990/2024</u> <b>ZNAČKA</b> <u>14.12.2024</u> <b>DATUM</b></p> <p><b>MĚSTSKÝ ÚŘAD</b> <b>ŠUMPERK</b> <b>ODBOR DOPRAVY</b></p> <p><b>KOPIS</b> <i>Kieboř</i></p>	<h3>Schéma B/14.3</h3> <h4>Standardní pracovní místo v prostoru okružní křižovatky.</h4> <p>případně se zřizuje objížďka</p> <p>příčná uzávěra jednostrannými směrovacími deskami odstup podélně 1-2 m příčně 0,6-1 m výstražná světla typu 1 na každé směrovací desce</p> <p>podélná uzávěra jednostrannými směrovacími deskami odstup max. 10 m</p> <p>výstražné světlo typu 1 nebo značka umístěna na fluorescenčním žlutozeleném podkladu, u ostatních vjezdů shodně</p> <p>1) minimální šířka se zjišťuje pomocí vlečných křivek</p> <p>vzdálenosti v metrech</p>
--	--





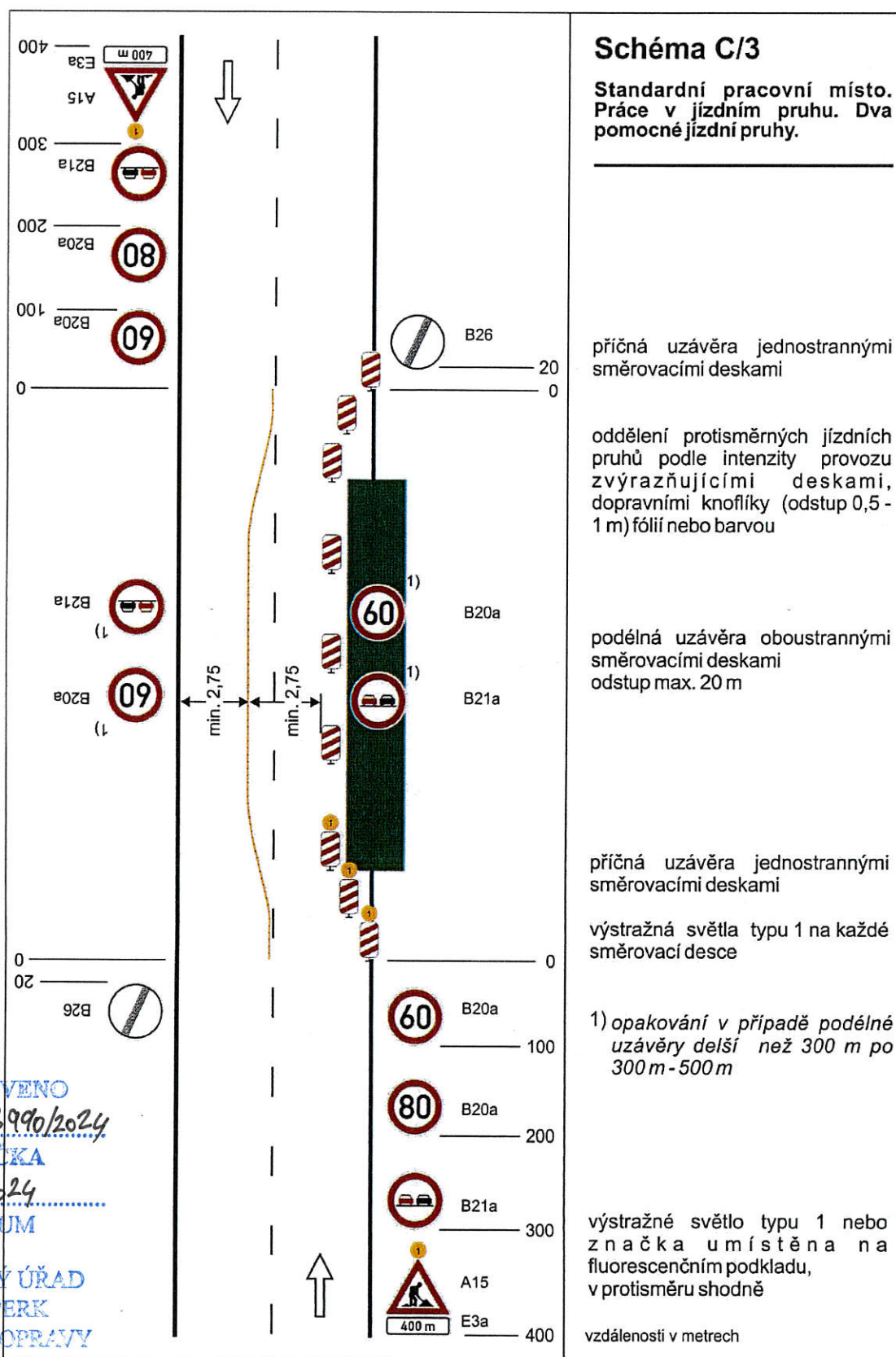
STANOVENO  
 M.UsP 153 990/2024  
 ZNAČKA  
 14.12.2024  
 DATUM

MĚSTSKÝ ÚŘAD  
 ŠUMPERK  
 ODBOR DOPRAVY

PODPIS

*Fiabová*



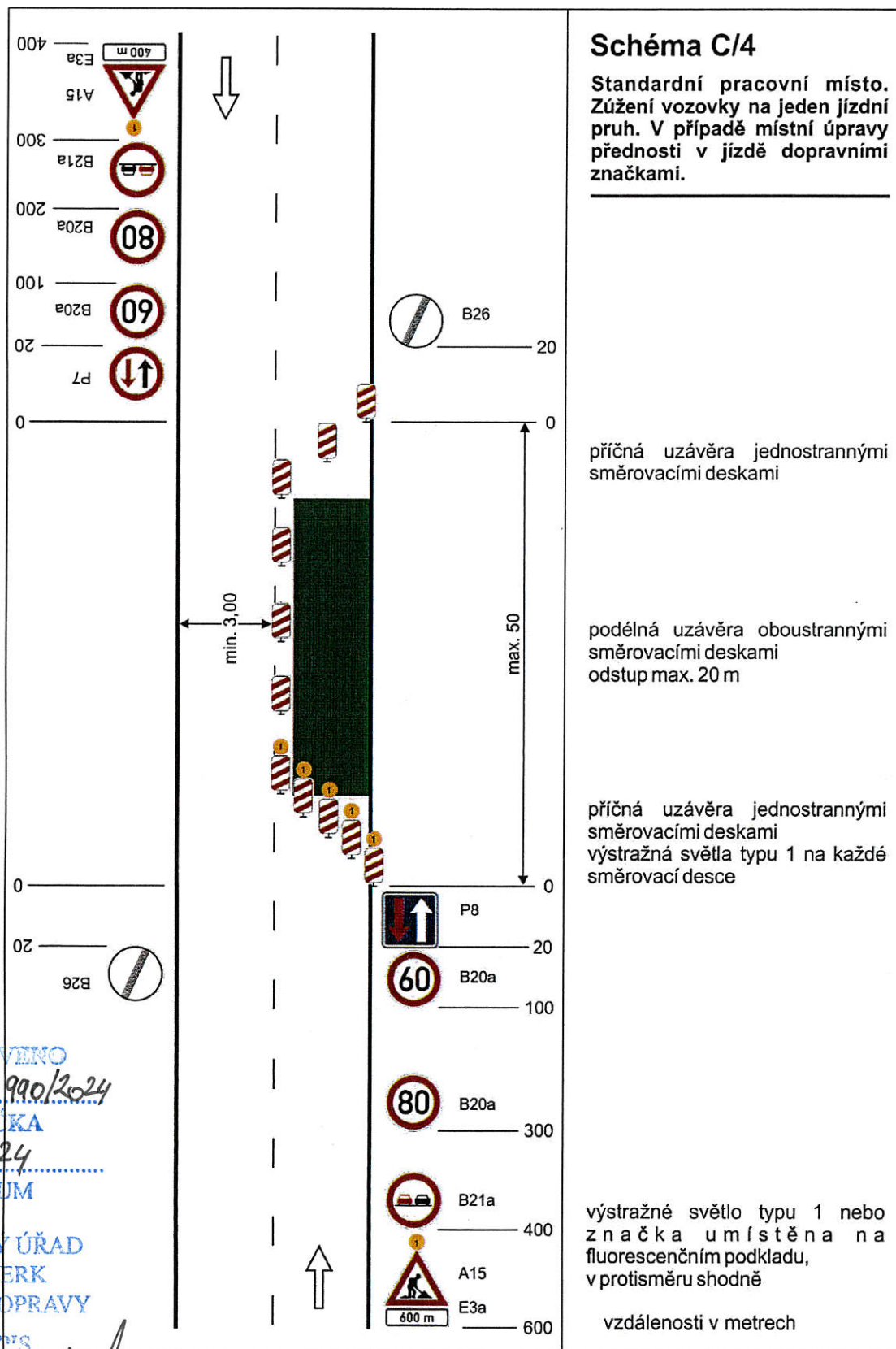


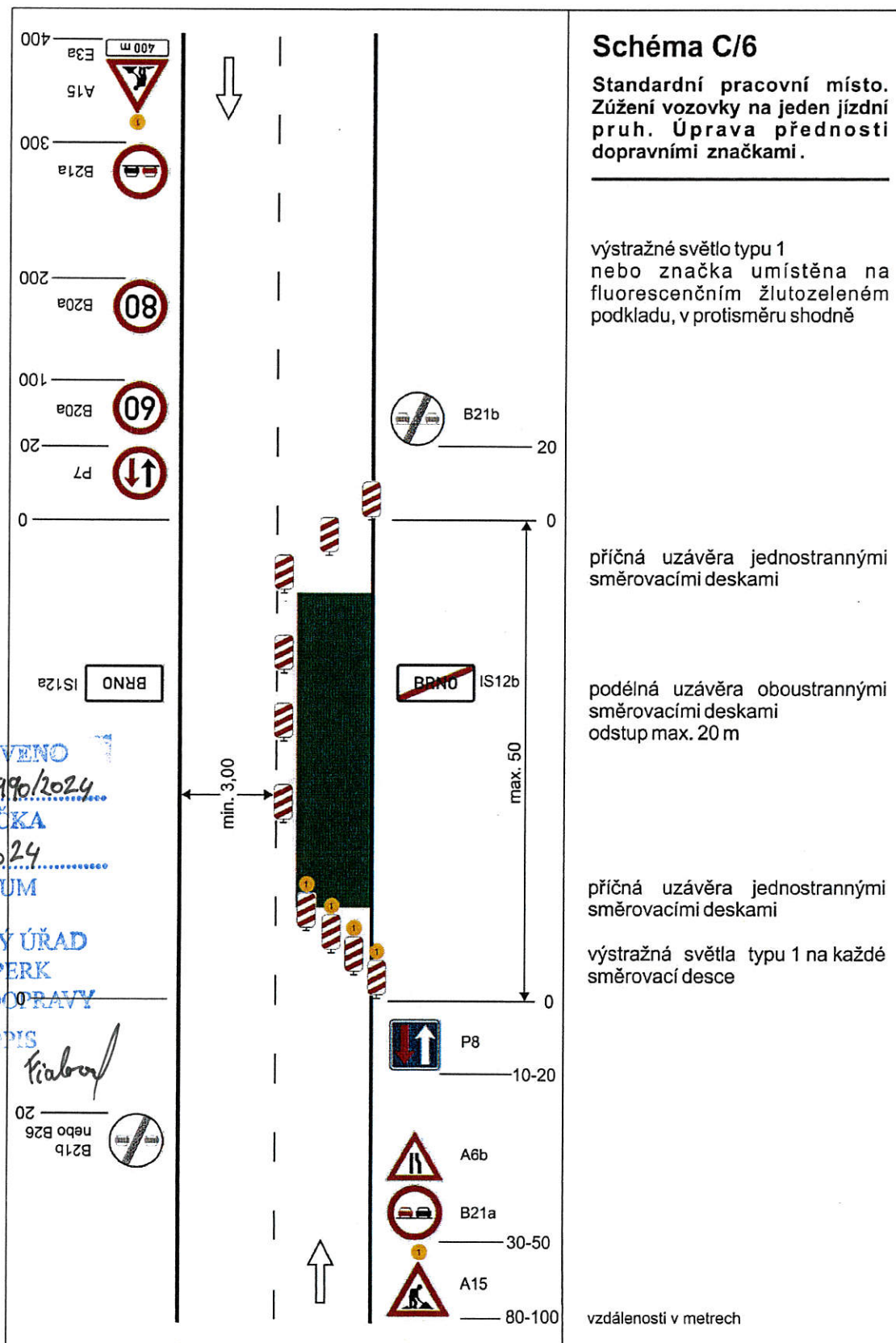
STANOVENO  
MUSP 153990/2024

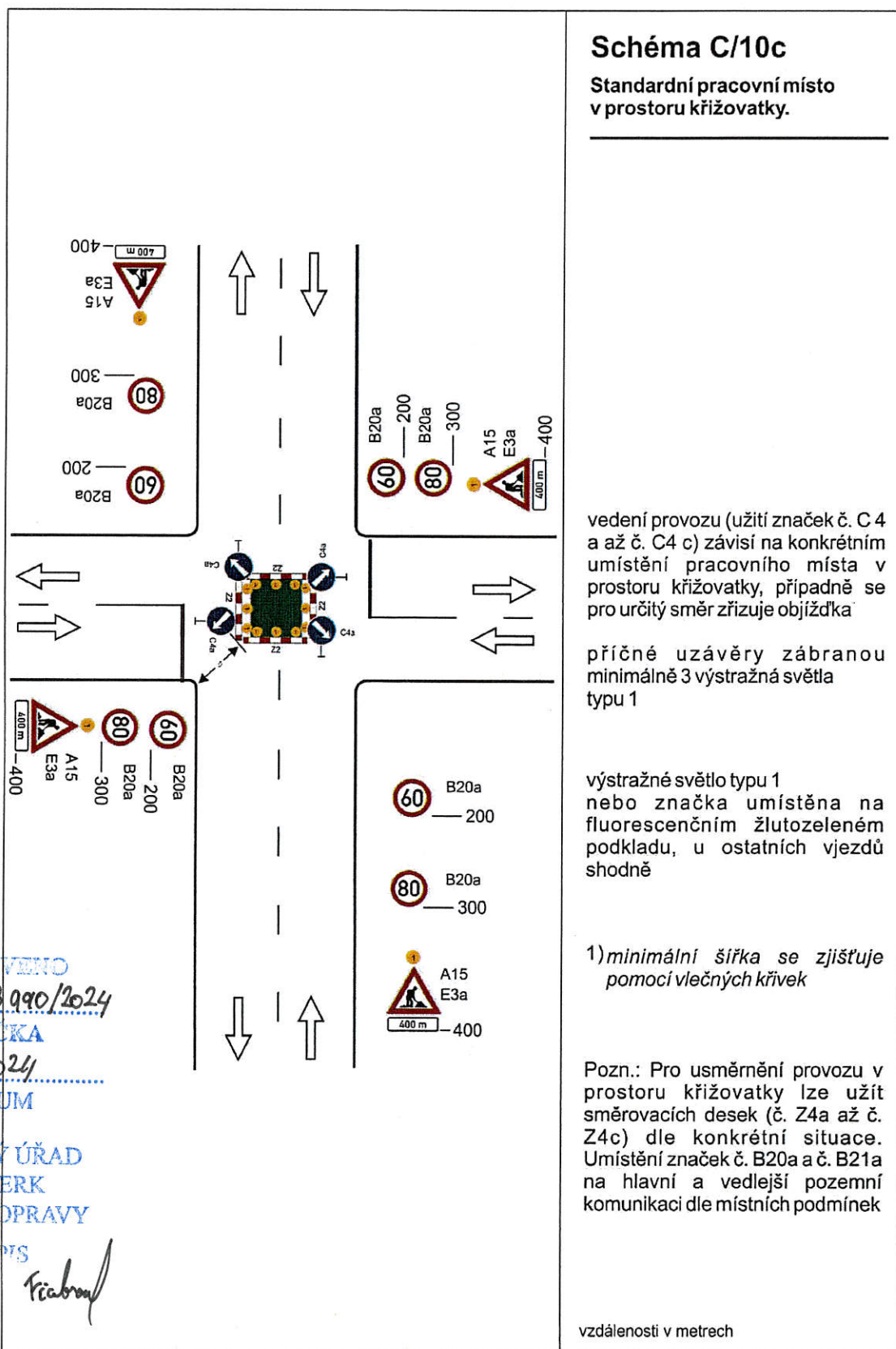
ZNAČKA  
14.12.2024  
DATUM

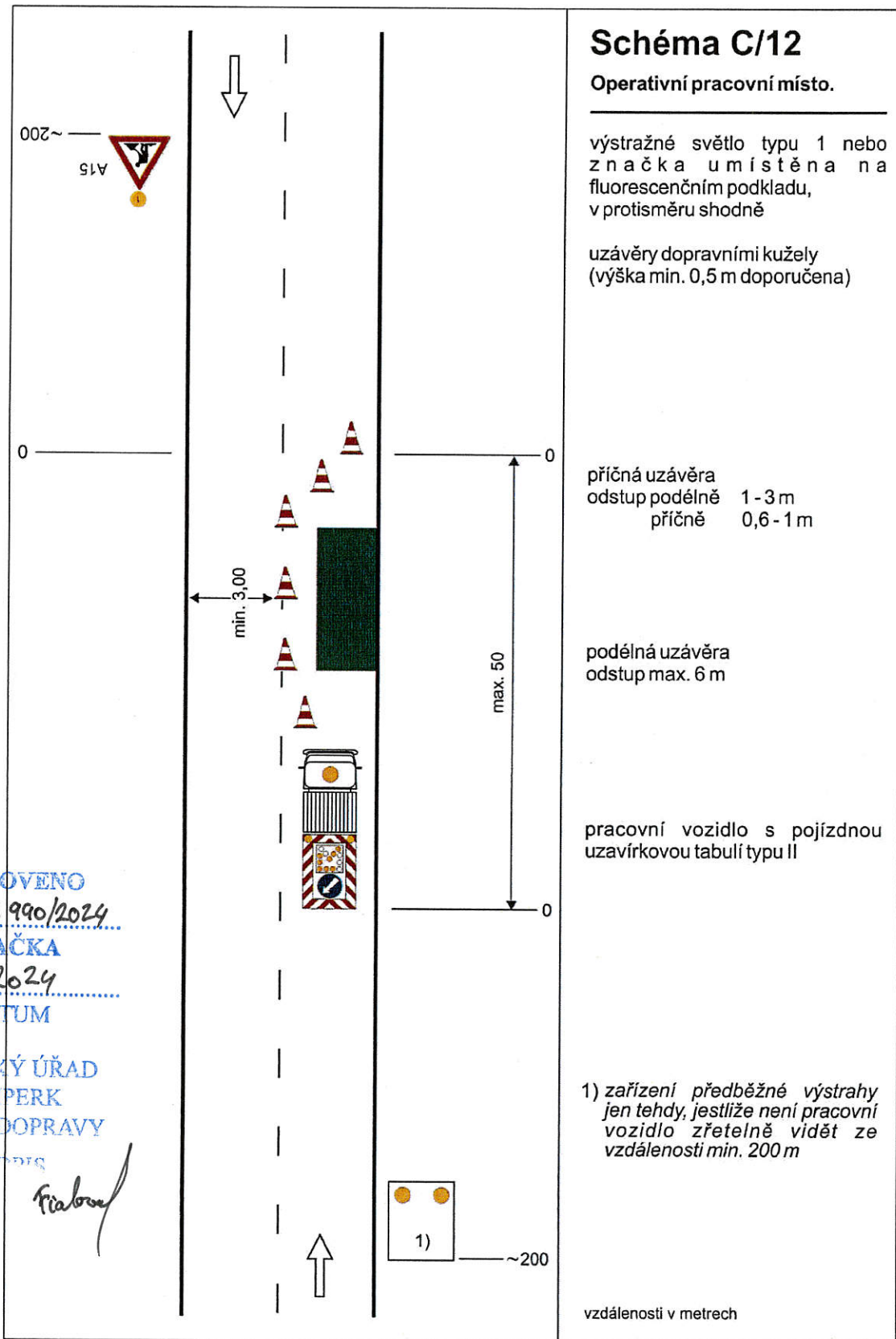
MĚSTSKÝ ÚŘAD  
ŠUMPERK  
ODBOR DOPRAVY

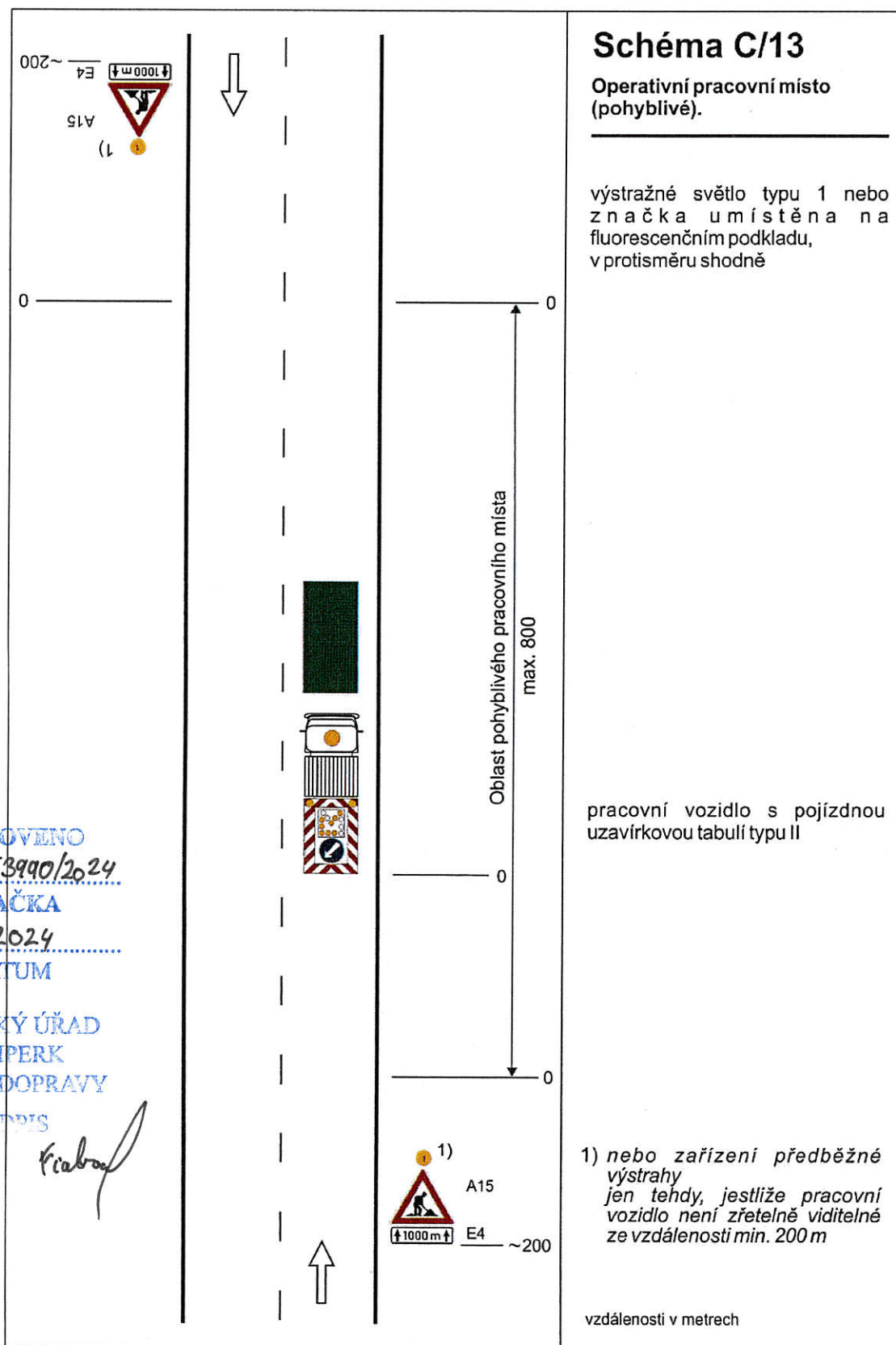
PODPIS  
Kralova

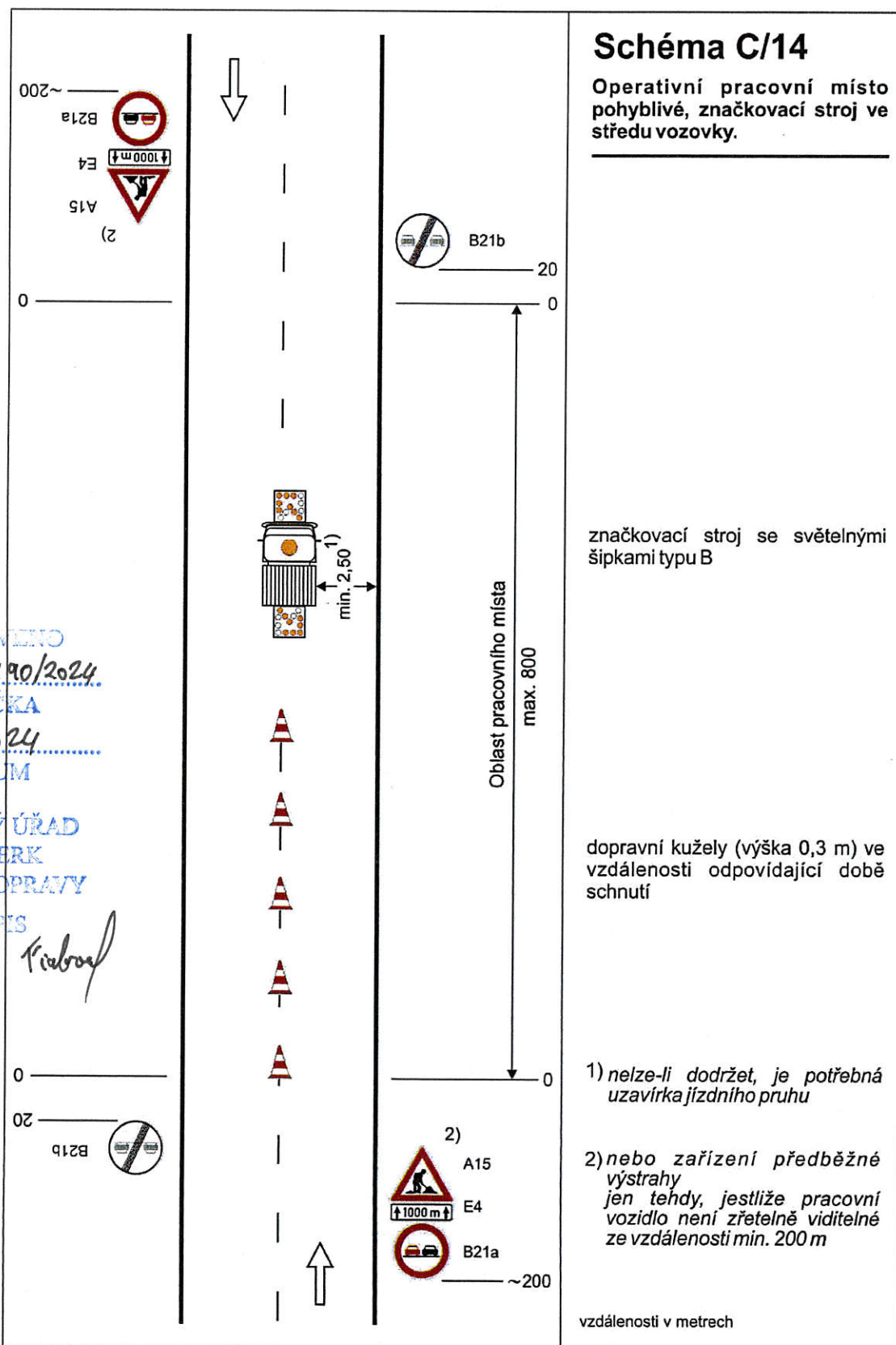












## Značení výtluků a jiných poškození vozovky

Tento výkres se použije pro označování výtluků, plošných poškození vozovky (např. rozpad obrusné vrstvy nebo mikrokerce), poškození CB desek, dilatačních závěrů apod. Není určen pro označování vyjetých koléjí.

Na dálnici, rychlostní silnici nebo jiné směrově rozdělené silnici se značka č. A 7a umísťují po obou stranách vozovky. Značku č. IP 21 je s přihlédnutím k místním podmínkám možno umístit pouze vpravo.

Značky č. A 7a se umísťují ve vzdálenosti 100 až 250 m před značeným místem. Při nutnosti výrazně snížit rychlost vozidla pro zachování bezpečnosti jízdy se doporučuje umístit/ovat značky na D nebo R ve vzdálenosti 200 až 250 m před značeným místem.

Za výrazné snížení rychlosti se na D nebo R považuje snížení na 80 km/h a méně.

Při nutném snížení rychlosti jízdy na D nebo R pod 60 km již nestačí značení dle tohoto výkresu. Porušené místo se musí označit dle Příručky pro označování pracovních míst na dálnicích a silnicích pro motorová vozidla.

Značky musí být na D nebo R vzdáleny min. 100 m od jiných značek nebo hlásek SOS.

Na ostatních silnicích se postupuje obdobně.



Příklad užití značky č. IP 21



### Značka č. A 7a

Značení jednoho nebo více výtluků nebo jiného poškození vozovky na úseku delším než 500 m, kdy není třeba výrazně snížit rychlost vozidla.

### Značka č. A 7a + DT E 4

Značení více výtluků nebo jiného poškození vozovky na úseku delším než 500 m, kdy není třeba výrazně snížit rychlost vozidla. Do vzdálenosti 1 km se na DT uvádějí vzdálenosti ve stovkách metrů, nad 1 km se uvádějí v kilometrech s jedním desetinným místem.

### Značka č. A 7a + IP 5

Značení jednoho nebo více výtluků nebo jiného většího poškození vozovky na úseku delším než 500 m, kdy je třeba pro zachování bezpečnosti jízdy výrazně snížit rychlost vozidla.

Na D nebo R se použije značka IP s doporučenou rychlostí 80 nebo 60 km/h.

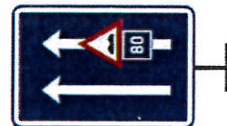
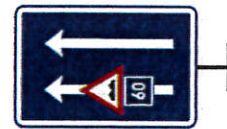
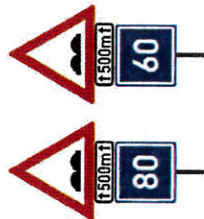
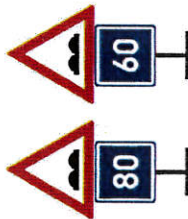
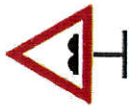
### Značka č. A 7a + DT E 4 + IP 5

Značení více výtluků nebo jiného většího poškození vozovky na úseku delším než 500 m, kdy je třeba výrazně snížit rychlost vozidla.

### Značka č. IP 21 + symbol značky č. A 7a + IP 5

Značení jednoho nebo více výtluků nebo jiného většího poškození vozovky na úseku delším než 500 m, kdy je třeba výrazně snížit rychlost vozidla. Výtluky nebo jiné poškození vozovky jsou pouze v jednom jízdním pruhu. Počet šípek musí odpovídat počtu jízdních pruhů.

Značka č. IP 21 má při dvou šípkách šířku 1000 mm, při třech šípkách 1500 mm. Značka č. A 7a má délku strany 400 mm.



STANOVENO

MUSP 153.000/2024

ZNAČKA

14.12.2024

DATA


MĚSTSKÝ ÚŘAD

ŠUMPERK

ODBOR DOPRAVY

PODPIS

*Freibrod*

KRESLIL	Michal Probst	
KONTROLOVAL	Michal Probst	
SCHVÁLIL	Ing. Luboš Fuchs	
VÝKRESY OPAKOVANÝCH ŘEŠENÍ		
ŘEDITELSTVÍ SILNIC A DÁLNIC ČR NA PANKRÁČI 56, 145 05 PRAHA 4		
NAZEV CELKU	Vzory značení	
NAZEV VÝKRESU	Značení výtluků a jiných poškození vozovky	
DATA	6. 11. 2011	
FORMÁT	2 x A4	
MĚŘITKO		
DOPLNĚ		
DOPLNĚ		
NUMEROVN		
Č. VÝKRESU		R 54