

Situace

SILNICE II/369
V HANUŠOVICÍCH
UZAVŘENA

1

SILNICE II/369
V HANUŠOVICÍCH
UZAVŘENA

2

SILNICE II/369
V HANUŠOVICÍCH
UZAVŘENA

3

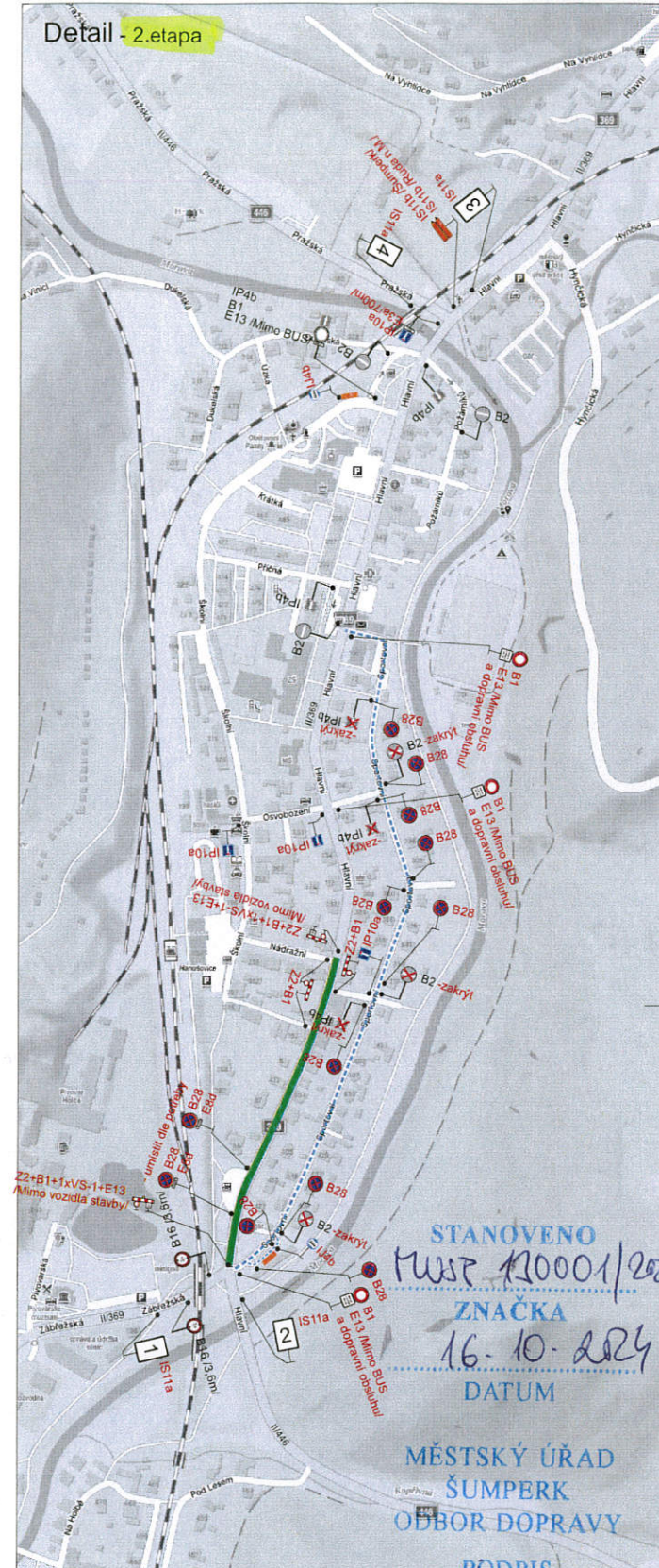
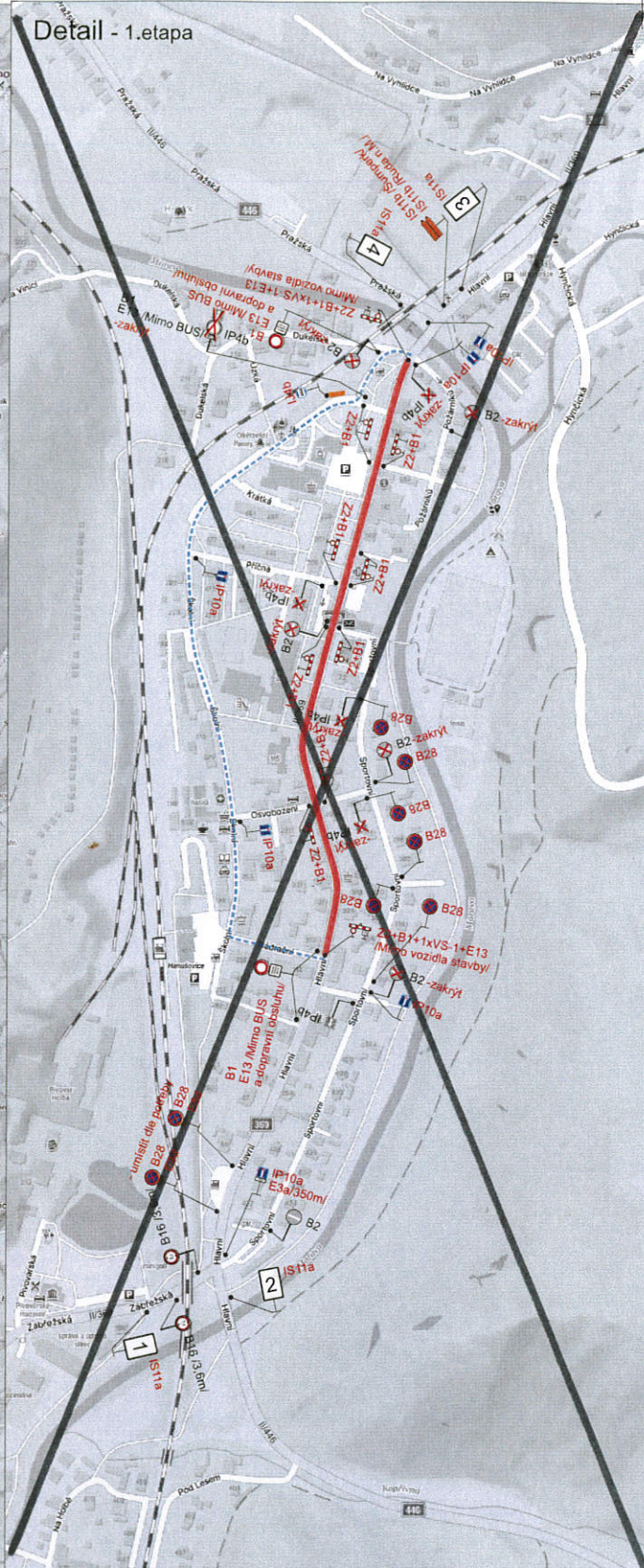
SILNICE II/369
V HANUŠOVICÍCH
UZAVŘENA

4

POZOR

SILNICE II/369
V HANUŠOVICÍCH
UZAVŘENA

5 14x



Legenda:

- B2 Trvalé dopravní značení
- IS11b Přechodné dopravní značení
- Úplná uzavírka - 1. etapa
- Úplná uzavírka - 2. etapa
- Objízdná trasa
- Náhradní autobusová zastávka
- Průjezd / otáčení BUS

Dopravní značení B28 s datem platnosti bude umístěno 7 dní před zahájením stavby.

Trvalé dopravní značení, které je v rozporu s přechodným dopravním značením bude zakryto.

Vypracoval:	Datum:
Ing. Jiří Bluma	3.4.2024
Název akce:	
II/369 Hanušovice - průtah	
Název objektu:	Přechodné dopravní značení
Příloha:	Úplná uzavírka sil. II/369, 1. a 2. etapa
Formát:	Č. výkresu:
8xA4	1

SEKNE
SEKNE, spol. s r.o.
Hamerská 12, 772 00 Olomouc
DIČ: CZ62363701
tel./fax: 585 311 867

Datum: 8. dubna 2024
 Č.j.: KRPM-50662-2/ČJ-2024-1400DP
 SOUHLASÍ

KRPM - KRAJSKÝ ŘÍDÍCÍ ÚSTŘEDÍ POLICIE
 OLOMOUČSKÝ KRAJ
 OLOMOUCSKÝ ÚSTŘEDNÍ DOPRAVNÍ ŘÍDÍCÍ ÚSTŘEDÍ

