

dne **22. 10. 2024** od **7:00** do **19:00** hodin

Plánovaná odstávka zahrnuje tyto lokality:**Bušín (okres Šumperk)**

č. p. 14-20, 22-27, 30, 31, 32, 34, 36, 37, 38, 40, 41, 42, 44-49, 51, 52, 61, 64, 66, 68, 70, 71, 74, 78, 87, 108, 110, 111, 112, 117, 120, 123, 125, 126, 127, 129, 130, 134, 135, 138, 139, 140, 141, 145, 146, 147, 153, 166, 168, 169, 171, 173, 175

č. ev. 2

Olšany (okres Šumperk)

č. p. 1-7, 11, 12, 26, 27, 28, 31, 33, 36, 37, 41, 42, 44, 45, 50, 51, 52, 53, 56-63, 67, 69, 77, 78, 79, 80, 83, 87, 90, 91, 96, 97, 100, 103, 105, 106, 107, 109, 110, 113, 115, 124, 125, 126, 127, 131, 132, 134, 136, 137, 153, 160, 161, 165, 166, 170, 172, 173, 175, 181, 182, 187

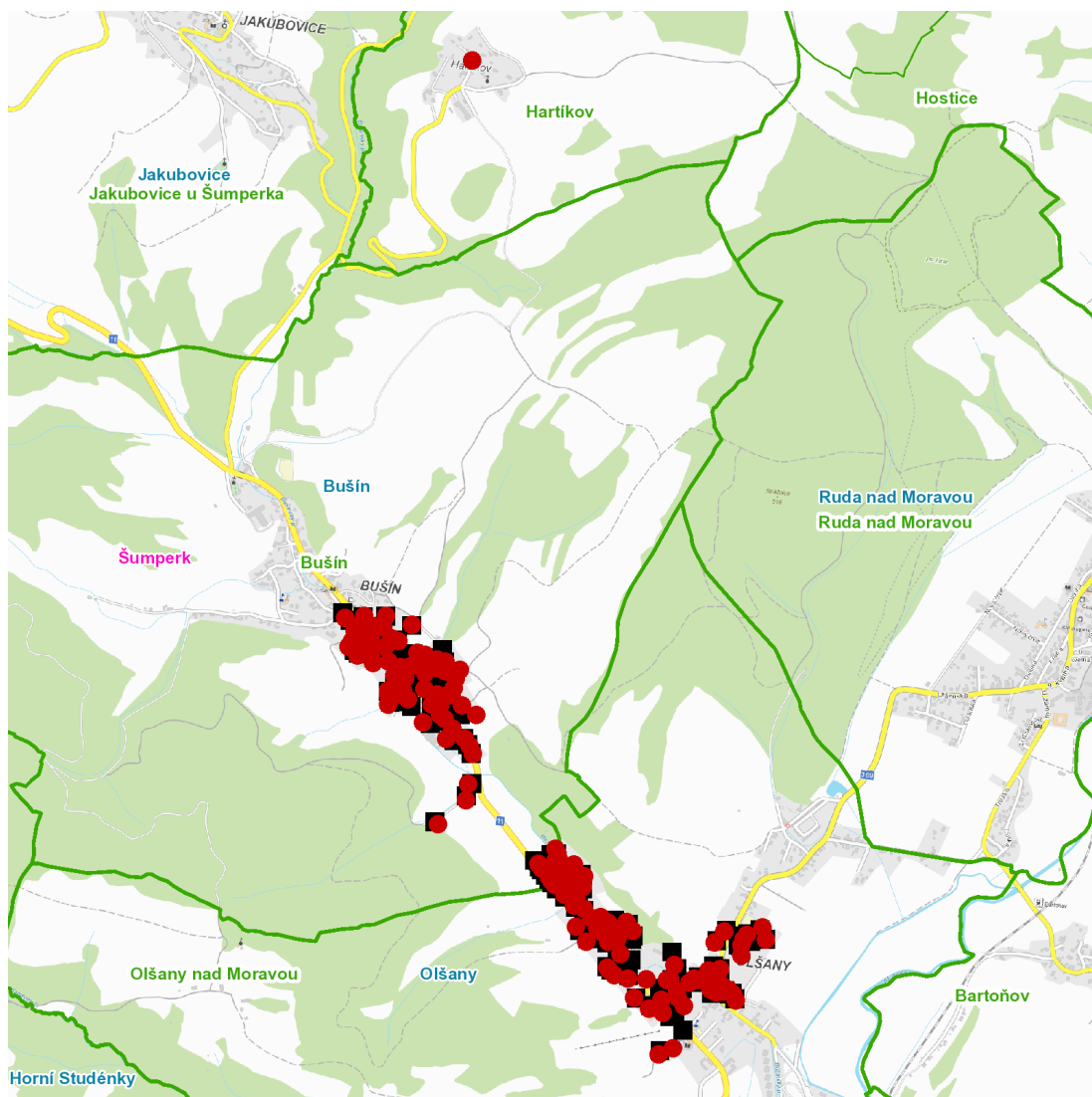
kat. území **Olšany nad Moravou** (kód **711098**): parcelní č. 135/1, 147/3, 305

UPOZORNĚNÍ

Dotčené zařízení distribuční soustavy je nutné i v době odstávky považovat za zařízení pod napětím, a proto vás žádáme o dodržení všech zásad bezpečnosti a provedení opatření potřebných k zamezení případných škod na zdraví a majetku. | Provozovatelé výroben elektřiny jsou povinni zajistit přerušeni dodávky elektřiny z výroby do vypnutého úseku distribuční soustavy.

NEJDE VÁM ELEKTŘINA...

TIP: Registrujte se zdarma na www.cezdistribuce.cz/sluzba a informace o odstávkách elektřiny budete dostávat e-mailem nebo SMS. U poruch zasíláme SMS s předpokládanou dobou obnovení dodávek. | Aktuální stav dodávek elektřiny na konkrétní adrese zjistíte snadno, rychle a bez registrace na portále **Bez Štávy** (www.bezstavy.cz).

dne 22. 10. 2024 od 7:00 do 19:00 hodin**Orientační mapový podklad odstávkou dotčených lokalit****VYSVĚTLIVKY**

- – adresy dotčené odstávkou elektřiny
- – místa připojení k elektrické síti dotčená odstávkou

INFORMACE ZASLÁNA

IDDS: 9ncbmik (Obec Bušín)

IDDS: g8sasc3 (Obec Olšany)