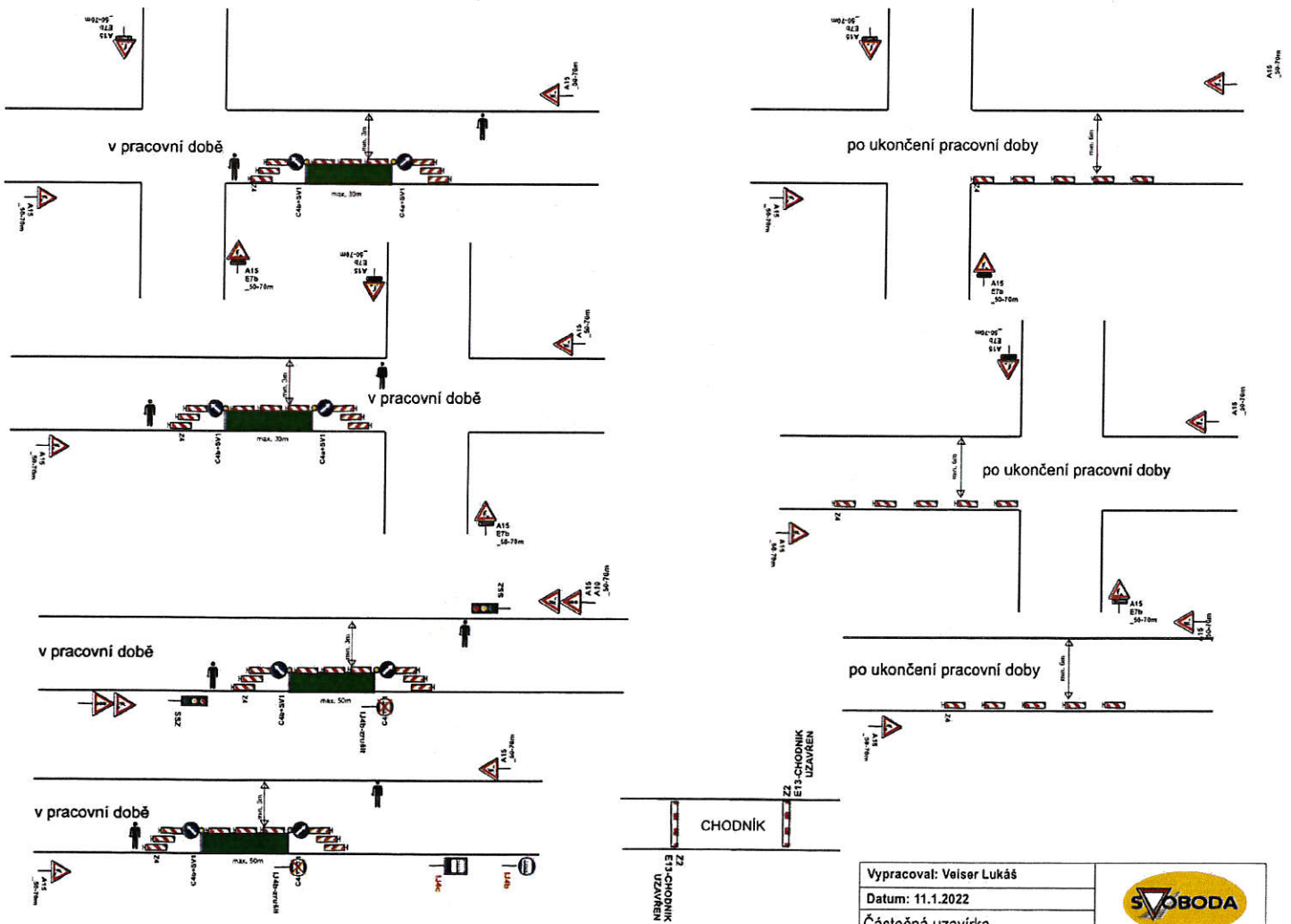


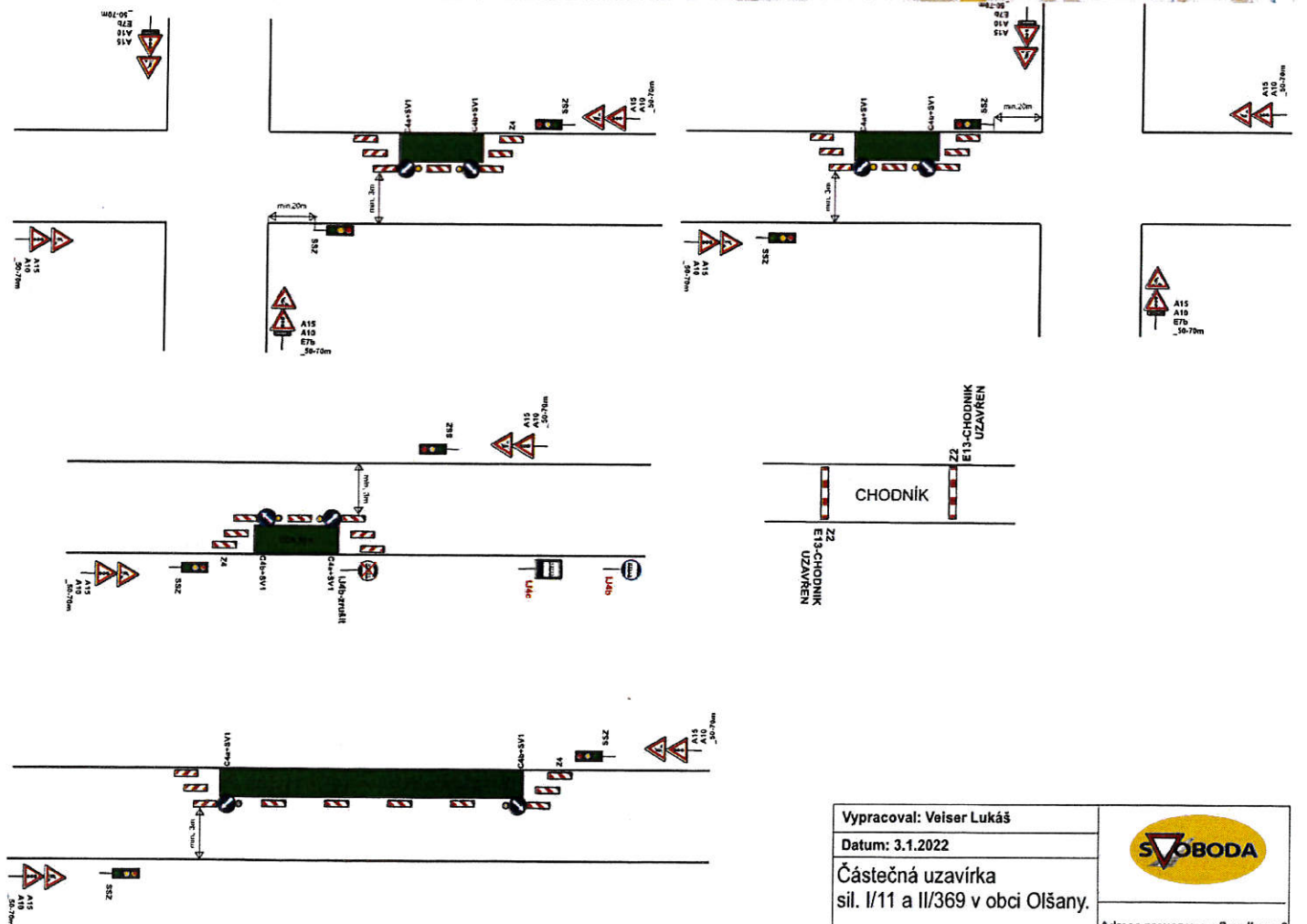
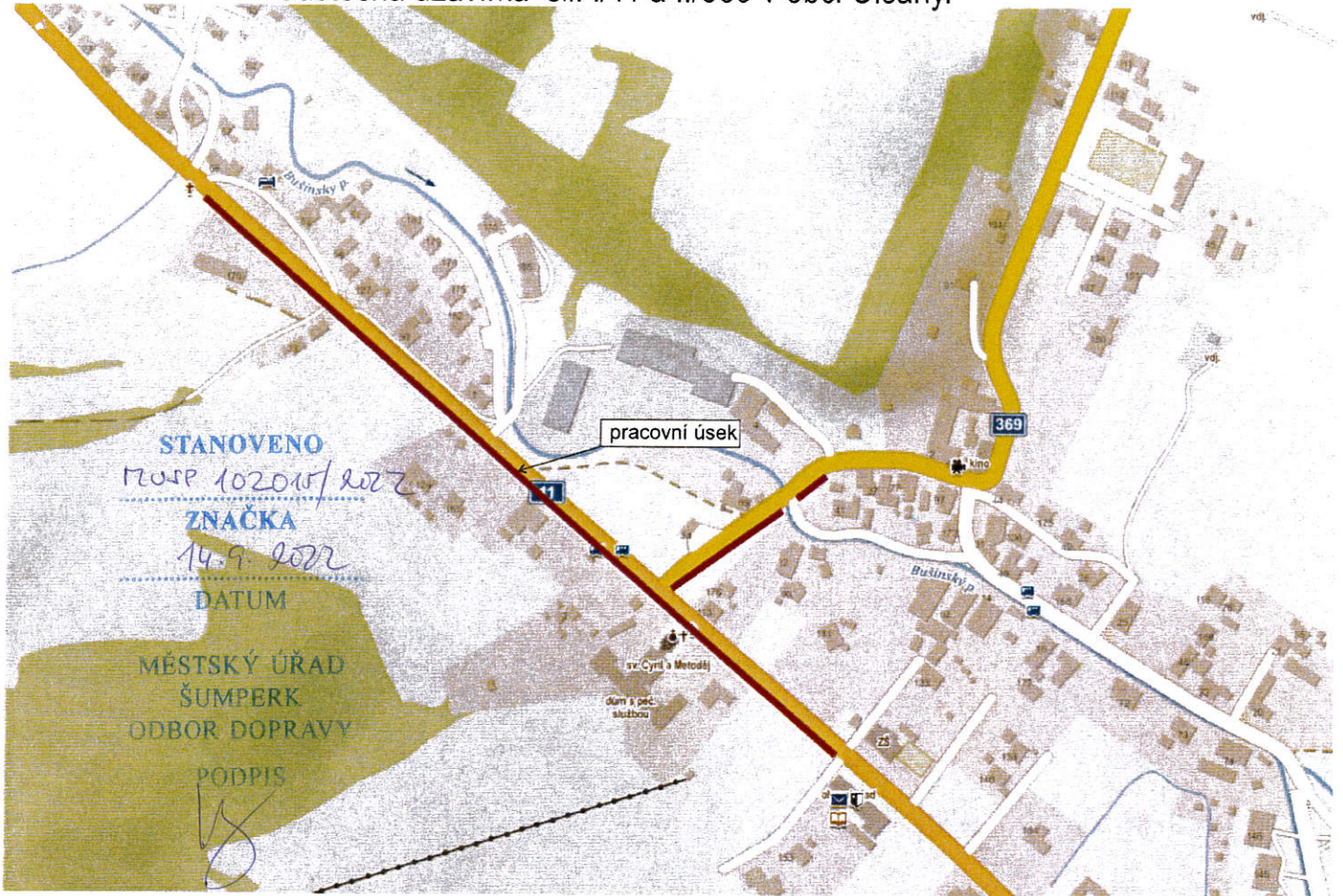
Částečná uzavírka sil. I/11 a III/3682 v obci Klášterec.




Pro zajištění bezpečnosti a plynulosti silničního provozu bude při nedostatečných rozhledových podmínkách (např. umístění vozidel stavby v prostoru pracovního místa na komunikaci, umístění stavebního materiálu a techniky atd...), při tvorbě kolon a při snížené viditelnosti (mlha, sněžení, hustý déšť apod.), provoz řízen aplikací ručního řízení provozu náležitě poučenou osobou na místě akce za podmínek, dle ust. § 79 zák. 361/2000 Sb., která bude vybavena a označena dle vyhlášky č. 294/2015 Sb.

Vypracoval: Veiser Lukáš Datum: 11.1.2022 Částečná uzavírka sil. I/11 a III/3682 v obci Klášterec.	 Adresa provozovny: Pavelkova 2 Olomouc 772 09
---	---

Částečná uzavírka sil. I/11 a II/369 v obci Olšany.



Vypracoval: Veiser Lukáš Datum: 3.1.2022 Částečná uzavírka sil. I/11 a II/369 v obci Olšany.	 Adresa provozovny: Pavelkova 2 Olomouc 772 00
---	---