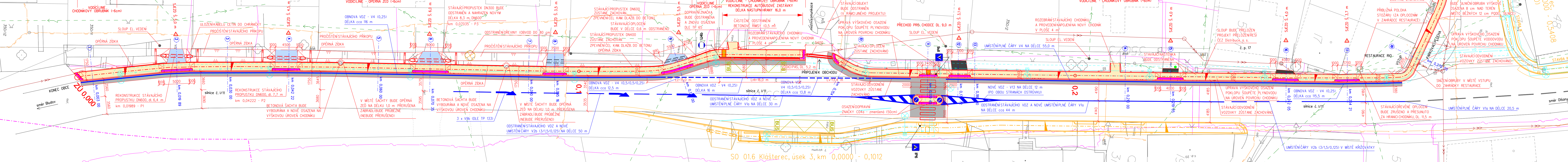


PODROBNÁ SITUACE - KLÁŠTEREC - STAVBA IV - ČÁST 1

M 1:250

č.p. 66



DÉLKA ÚSEKU	375,5 m
CELKOVÁ DÉLKA CHODNÍKU	370,1 m
DÉLKA CHODNÍKU S OPĚRNOU ZDÍ	94,5 m
SÍRKA CHODNÍKU	1,25 - 2,00 m
POVRCH CHODNÍKU	BET. DLÁŽBA
PODĚLNÝ SKLON CHODNÍKU	0,20 - 5,00 ‰
PŘÍČNÝ SKLON	2,0 ‰
DÉLKA NASTUPNÍHRANY	16,0 m

k.ú.Bohutín nad Moravou

k.ú.Klášterec

LEGENDA:

- navržený chodník - STAVBA IV
- navržený chodník - STAVBA III
- navržená úprava VZD
- osa silnice č. I/11
- oprava povrchu vjezdu - šterk
- oprava povrchu vjezdu - asfalt
- varovný pás š. 0,40 m
- kontrastní pás š. 0,25 m
- signální pás š. 0,80 m
- oprava stávající komunikace
- polohopis a výškopis
- hranice a čísla parcel
- staničení navržených chodníků
- navržené kácení

inženýrské sítě

- obecní splašková kanalizace
- výtlok obecní splaškové kanalizace
- podzemní vedení NN ČEZ Distribuce a.s.
- nadzemní vedení VN ČEZ Distribuce a.s.
- podzemní vedení NN ČEZ Distribuce a.s.
- podzemní vedení STL GasNet s.r.o
- vodovod ŠPVŠ a.s.
- podzemní vedení optického kabelu CETIN a.s.
- podzemní vedení metalického kabelu CETIN a.s.
- nadzemní vedení CETIN a.s.
- návrh vedení podzemního kabelu VO se stožary VO v rámci projektu "Výstavba veřejného osvětlení - Olšany", Ing. Kateřina Svobodová

KLAD LISTŮ:

C.1.2.1	C.1.2.2
---------	---------

VEŠKERÉ DOPRAVNÍ ZNAČENÍ BUDE PROVÁDĚNO DLE TP 65 A TP 133 V CELÉ DÉLCE ÚSEKU 3 A V ČÁSTI ÚSEKU 2 (PODĚL SILNICE I/11) BUDE PŘI VYSTAVĚ ODRŽOVANÉ SVRCHNÍ VRSTVA SILNICE V ŠÍŘCE 1 m A NÁSLEDNĚ OBNOVENA (DLE D.1.4 VZOROVÉ PŘÍČNÉ ŘEZY).

ZÁKRESY PODZEMNÍCH INŽ. SÍTÍ NELZE POUŽÍT JAKO VYTÝČOVACÍ VÝKRES. PŘED ZAHAJENÍM STAVĚBNÍCH PRACÍ MUSÍ INVESTOR ZAJISTIT VYTÝČENÍ SÍTÍ JEJICH SPRÁVCI A OZNAČENÍ SÍTÍ V TERÉNU DLE PLATNÝCH PŘEDPISŮ

STANOVENO

KUOK 86172/2022  
KRAJSKÝ ÚŘAD OLOMOUCKÉHO KRAJE  
ODBOR DOPRAVY A SILNIČNÍHO  
HOSPODÁŘSTVÍ

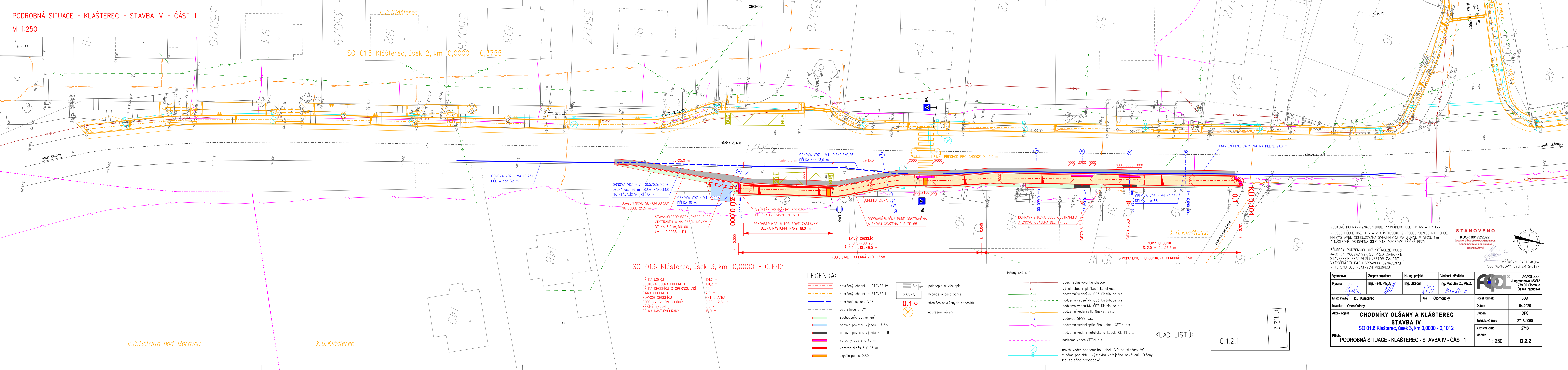
VÝŠKOVÝ SYSTÉM: BpV  
SOUŘADNICOVÝ SYSTÉM: S-JTSK

Vypracoval	Zodpov.projektant	Hl. Ing. projektu	Vedoucí střediska	AGPOL s.r.o. Jungmannova 153/12 779 00 Olomouc Česká republika
Kyselá	Ing. Feil, Ph.D.	Ing. Skácel	Ing. Vaculín O., Ph.D.	
Místo stavby	k.ú. Klášterec		Kraj	Počet formátů
Investor	Obec Olšany		Olomoucký	Datum
Akce - objekt	<b>CHODNÍKY OLŠANY A KLÁŠTEREC</b> <b>STAVBA IV</b> SO 01.5 Klášterec, úsek 2, km 0,0000 - 0,3755			Stupeň
Příloha	PODROBNÁ SITUACE - KLÁŠTEREC - STAVBA IV - ČÁST 1			Zákazkové číslo
				2713 / 050
				Archivní číslo
				2713
				Měřítko
				1 : 250
				D.1.2.1

PODROBNÁ SITUACE - KLÁŠTEREC - STAVBA IV - ČÁST 1

M 1:250

č. p. 66



SO 01.6 Klášterec, úsek 3, km 0,0000 - 0,1012

DÉLKA ÚSEKU 101,2 m  
 CELKOVÁ DÉLKA CHODNIKU 101,2 m  
 DÉLKA CHODNIKU S OPĚRNOU ZDÍ 49,0 m  
 ŠÍŘKA CHODNIKU 2,0 m  
 POKRYTÍ CHODNIKU BET. DLAŽBA  
 POKRYTÍ SKLON CHODNIKU 0,98 - 2,89 ‰  
 PŘÍČNÝ SKLON 2,0 ‰  
 DÉLKA NASTUPNÍHRANY 18,0 m

LEGENDA:

- navržený chodník - STAVBA IV
- navržený chodník - STAVBA III
- navržená úprava VDZ
- osa silnice č. I/11
- svahování a zatravnění
- oprava povrchu vjezdu - štěrť
- oprava povrchu vjezdu - asfalt
- varovný pás š. 0,40 m
- kontrastní pás š. 0,25 m
- signální pás š. 0,80 m
- polohopis a výškopis
- hranice a čísla parcel
- staničení navržených chodníků
- navržené kácení

inženýrské sítě

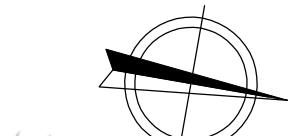
- obecní splašková kanalizace
- výtah obecní splaškové kanalizace
- podzemní vedení NN ČEZ Distribuce a.s.
- nadzemní vedení VN ČEZ Distribuce a.s.
- podzemní vedení NN ČEZ Distribuce a.s.
- podzemní vedení STL GasNet s.r.o
- vodovod ŠPVŠ a.s.
- podzemní vedení optického kabelu CETIN a.s.
- podzemní vedení metalického kabelu CETIN a.s.
- nadzemní vedení CETIN a.s.
- návrh vedení podzemního kabelu VO se stáží VO v rámci projektu "Výstavba veřejného osvětlení - Olšany", Ing. Kateřina Svobodová

KLAD LISTŮ:

C.1.2.1

VEŠKERÉ DOPRAVNÍ ZNAČENÍ BUDE PROVÁDĚNO DLE TP 65 A TP 133 V CELÉ DÉLCE ÚSEKU 3 A V ČÁSTI ÚSEKU 2 (PODĚL SILNICE I/11) BUDE PŘI VYSTAVBĚ ODŘEZOVANA SVRCHNÍ VRSTVA SILNICE V ŠÍŘCE 1 m A NÁSLEDNĚ OBNOVENA (DLE D.1.4 VZOROVÉ PŘÍČNÉ REZY).

STANOVENO  
 KUOK 8617/2022  
 KRAJSKÝ ÚŘAD OLOMOUCKÉHO KRAJE  
 ODBOR DOPRAVY A SILNIČNÍHO  
 HOSPODÁŘSTVÍ



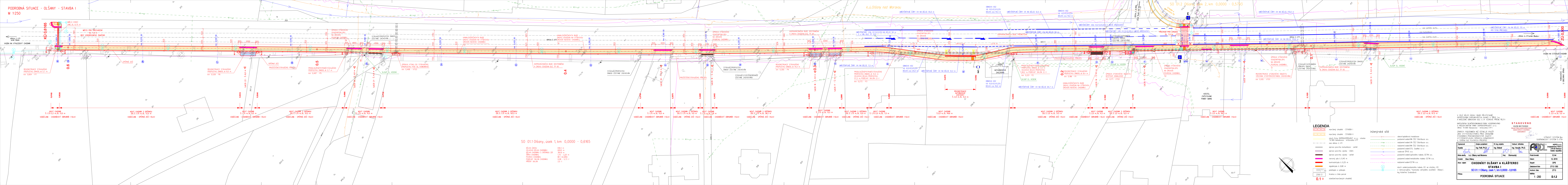
VÝŠKOVÝ SYSTÉM: Bpv  
 SOUŘADNICOVÝ SYSTÉM: S-JTSK

Vypracoval	Zodpov. projektant	Hl. Ing. projekt	Vedoucí střediska	AGPOL s.r.o. Jungmannova 153/12 779 00 Olomouc Česká republika
Kysela	Ing. Feltl, Ph.D.	Ing. Skácel	Ing. Vaculín O., Ph.D.	
Místo stavby	K.ú. Klášterec		Kraj	Počet formátů
Investor	Obec Olšany		Olomoucký	6 A4
Akce - objekt	CHODNÍKY OLŠANY A KLÁŠTEREC STAVBA IV SO 01.6 Klášterec, úsek 3, km 0,0000 - 0,1012			Datum
				04.2020
				Stupeň
				DPS
				Zakázkové číslo
				2713 / 050
				Archivní číslo
				2713
Příloha	PODROBNÁ SITUACE - KLÁŠTEREC - STAVBA IV - ČÁST 1			Měřítko
				1 : 250
				D.2.2

k.ú. Bohutín nad Moravou

k.ú. Klášterec





**PODROBNÁ SITUACE - OLŠANY - STAVBA I**  
M 1:250

KU 0,6165

VAZBA NA VÝHEDOVÝ CHODNÍK

OPĚRNÁ ZĚď

OPĚRNÁ ZĚď

OPĚRNÁ ZĚď

OPĚRNÁ ZĚď

OPĚRNÁ ZĚď

OPĚRNÁ ZĚď

OPĚRNÁ ZĚď

OPĚRNÁ ZĚď

OPĚRNÁ ZĚď

OPĚRNÁ ZĚď

OPĚRNÁ ZĚď

OPĚRNÁ ZĚď

OPĚRNÁ ZĚď

OPĚRNÁ ZĚď

OPĚRNÁ ZĚď

OPĚRNÁ ZĚď

SO 01.1 Olšany, úsek 1, km 0,0000 - 0,6165

DĚLKA ÚSEKU	616,5 m
CELKOVÁ DĚLKA CHODNÍKU	609,5 m
DĚLKA CHODNÍKU S OPĚRNOU ZĚď	364,6 m
ŠÍŘKA CHODNÍKU	1,75 - 2,20 m
POVRCH CHODNÍKU	BET. DLAŽBA
PODÉLNÝ SKLON CHODNÍKU	0,08 - 5,73 ‰
PRŮŘÍZ SKLON	2,0 ‰

**LEGENDA**

	nový chodník - STAVBA I
	nový chodník - STAVBA II
	nový firmový DOPRAVOPROJEKT s.r.o. - stavba
	osa silnice č. I/11
	oprava povrchu komunikace - asfalt
	oprava povrchu vjezdu - šlátek
	oprava povrchu vjezdu - asfalt
	vorový pás š. 0,40 m
	kontrastní pás š. 0,25 m
	signální pás š. 0,80 m
	polohopis a výškopis
	hranice a číslo parcel
	stanice navýšených chodníků

**inženýrské sítě**

	obecní spítková kanalizace
	podzemní vedení NN ČEZ Distribuce a.s.
	podzemní vedení NN ČEZ Distribuce a.s.
	podzemní vedení NN ČEZ Distribuce a.s.
	podzemní vedení STK, GoNet, s.r.o.
	vodovod SPVS a.s.
	podzemní vedení optického kabelu CETIN a.s.
	podzemní vedení metalického kabelu CETIN a.s.
	podzemní vedení CETIN a.s.
	nový vedení podzemního kabelu VO se slábičy VO v rámci projektu "Výstavba veřejného osvětlení - Olšany", Ing. Kotelna Svoboda

V CĚLE DĚLE ÚSEKU I BUDE PŘIVYSTAVĚN ODFEZOVANÁ SVĚTLAŘSKÁ SÍŤ SÍŘICE 1 m A NÁSLEDNĚ DĚLOVNA IDEL C.14 VZDROVĚ PRŮŘÍZ RĚZY!

NAPOJENÁ SILNIČNÍ KOMUNIKACE 369/II, KODROVNÁŘOVÁ S. PROJEKTEM FIRMY DOPRAVOPROJEKT s.r.o. ÚSEK 13/369 Hanušovice - křižovatka I/11

ZÁKRESY PODZEMNÍCH INŽ. SÍTĚLZE POUŽÍT JAKO VÝTYČOVACÍ VÝKRES. PŘED ZAČLENÍM STAVĚNÍM PRACOVNÍ INVESTOR ZAJISTI VYTÝČENÍ SÍŤE ICH SPRÁVČI OZNAČENÍ SÍŤI V TERÉNU DLE PLATNÝCH PŘEDPISŮ

**STANOVENO**

KLUK 86172/2022

Ing. Kotelna Svoboda

**VÝŠKOVÝ SYSTÉM** Bv  
**SOUŘADNICOVÝ SYSTÉM** S-JSK

Vypracoval	Zodpov. projektant	H. Ing. projekt	Vedoucí střediska		
Kysela	Ing. Falt, Ph.D.	Ing. Skácel	Ing. Vaculík, Ph.D.		
Místo stavby	k.ú. Olšany nad Moravou	Kraj	Olomoucký	Počet listů	12/44
Investor	Obec Olšany			Datum	12.2019
Akce - objekt	CHODNÍKY OLŠANY A KLÁŠTEREC			Stupeň	DPS
	STAVBA I			Základový list	2713 / 050
	SO 01.1 Olšany, úsek 1, km 0,0000 - 0,6165			Archivní číslo	2713
Průřez	PODROBNÁ SITUACE			Mřížka	D1.2

1:250