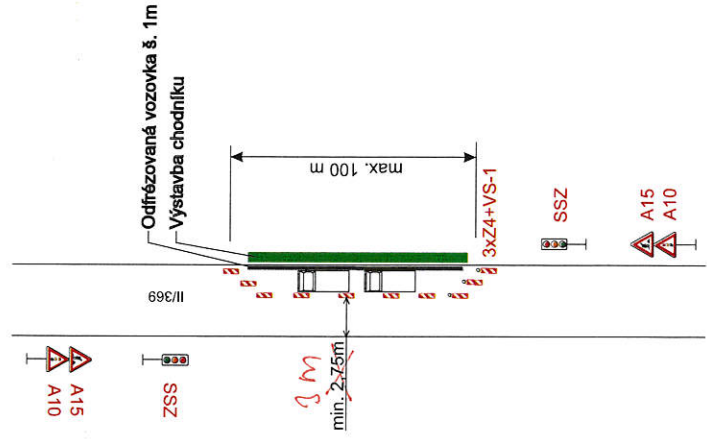
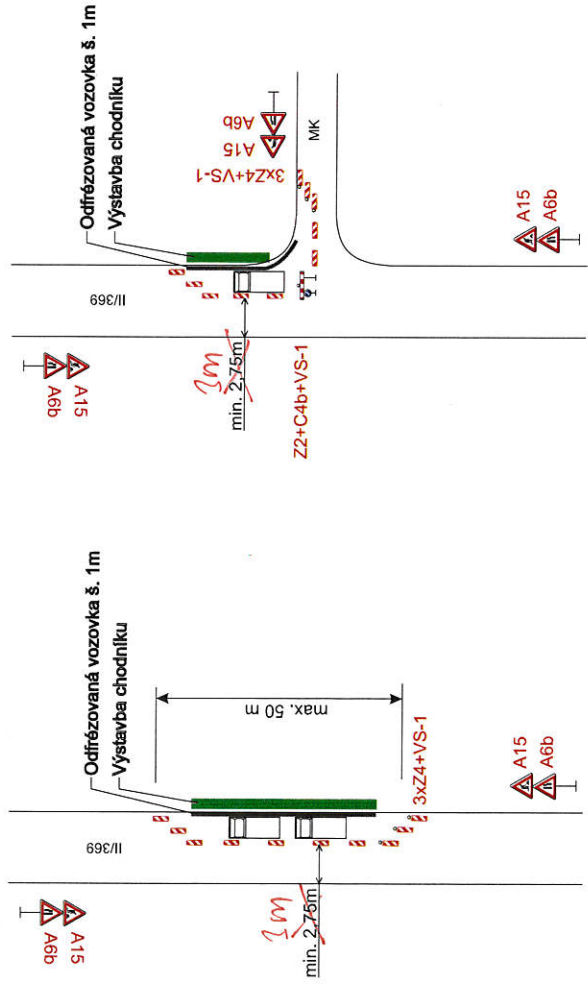
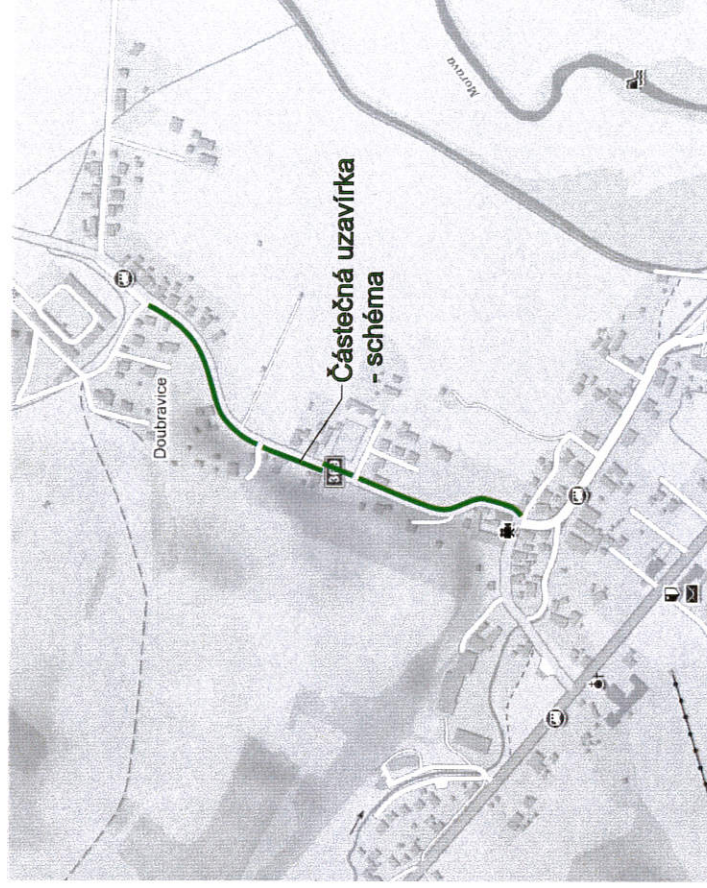
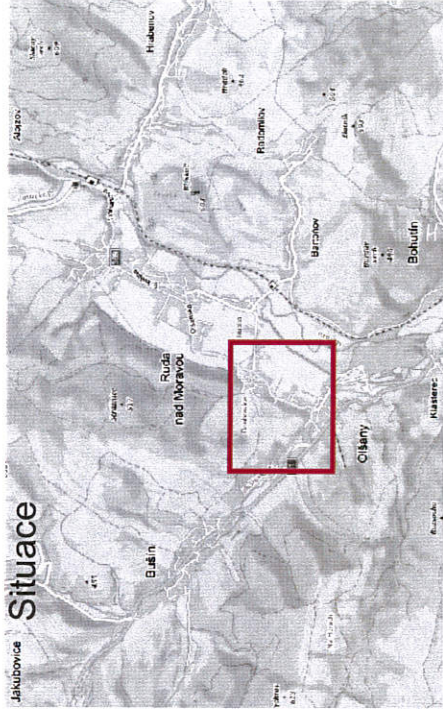
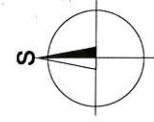


Schéma

Situace



STANOVENO
 11.12.2022
 ZNAČKA
 30.5.2022
 DATUM

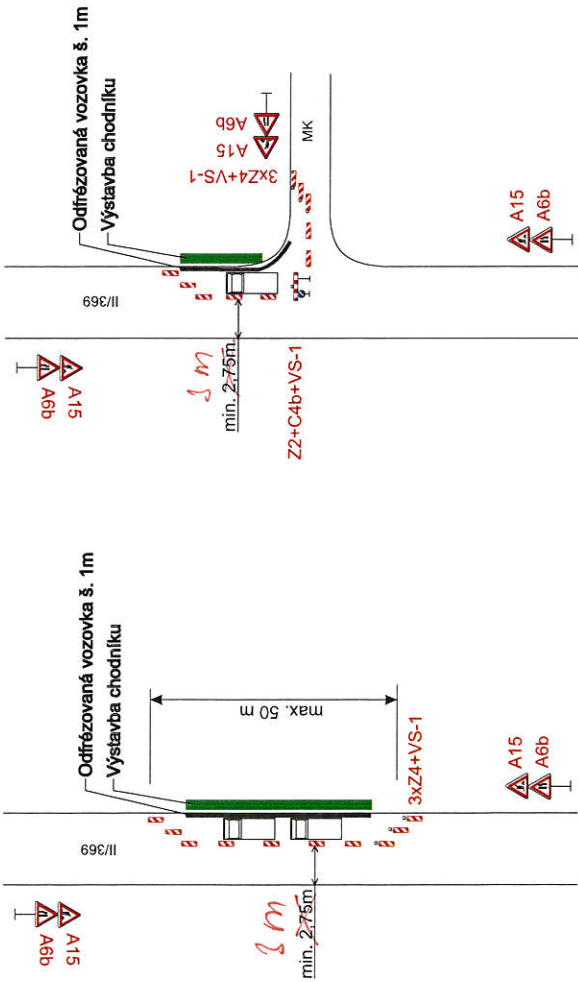
MĚSTSKÝ ÚŘAD
 ŠUMPERK
 ODBOR DOPRAVY
 PÓDPIS

Poznámka:
 Během výstavby bude probíhat několik pracovních míst (částečná uzavírka) současně.

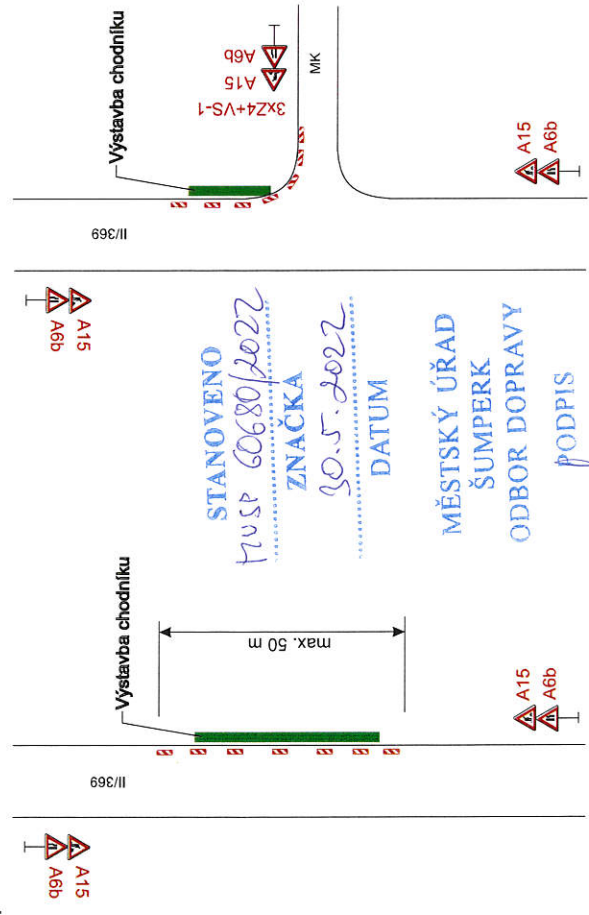
Vypracoval: Ing. Jiří Bluma	Datum: 15.9.2021	SEKNE SEKNE spol. s r.o. Hamerská 12, 772 00 Olomouc DIČ: CZ62363701 tel./fax: 585 311 867
Název akce: Chodníky a Oišany a Klášterec stavba II	Název objektu: Přechodné dopravní značení	
Příloha: 2.etapa - částečná uzavírka sil. II/369	Formát: 2xA4	Č. výkresu: 2

Schéma

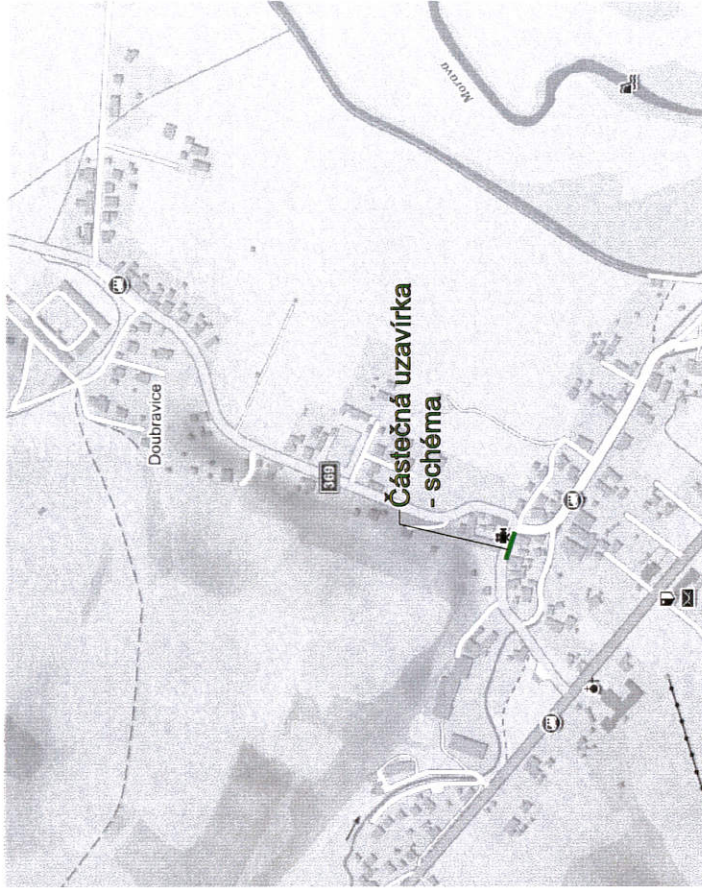
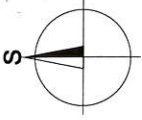
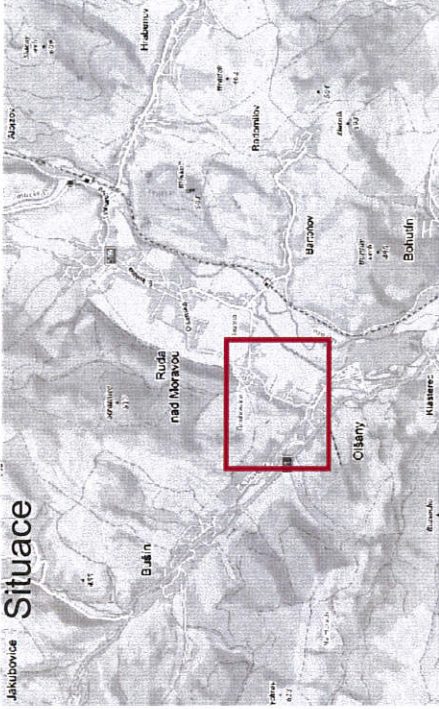
V pracovní době



Po pracovní době



Situace



Poznámka:

Během výstavby bude probíhat několik pracovních míst (částečná uzavírka) současně.

Vypracoval: Ing. Jiří Bluma	Datum: 26.1.2022	SEKNE SEKNE, spol. s r.o. Hamerská 12, 772 00 Olomouc DIČ: CZ62363701 tel./fax: 585 311 867
Název akce: Chodníky a Ořádky a Klášterec stavba II		
Název objektu: Přechodné dopravní značení	Formát: 2xA4	Č. výkresu: 1
Příloha: Částečná uzavírka sil. II/369		Č. soupravy: