

Schéma B/1

Standardní pracovní místo na pozemní komunikaci s malým dopravním zatížením.

příčná uzávěra jednostrannými směrovacími deskami
 odstup podélně 1 - 2 m
 příčně 0,6 - 1 m

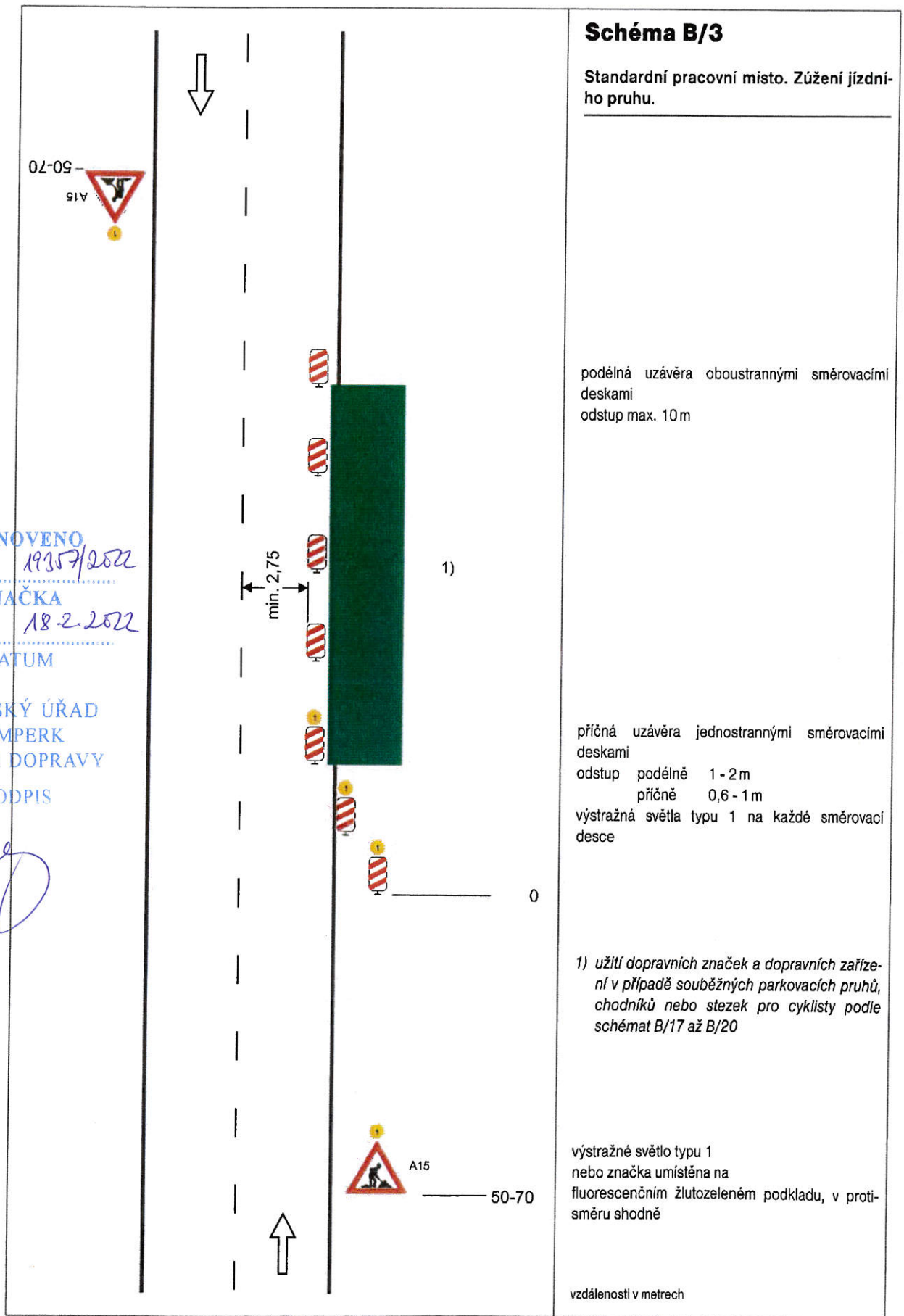
podélná uzávěra oboustrannými směrovacími deskami
 odstup max. 10 m

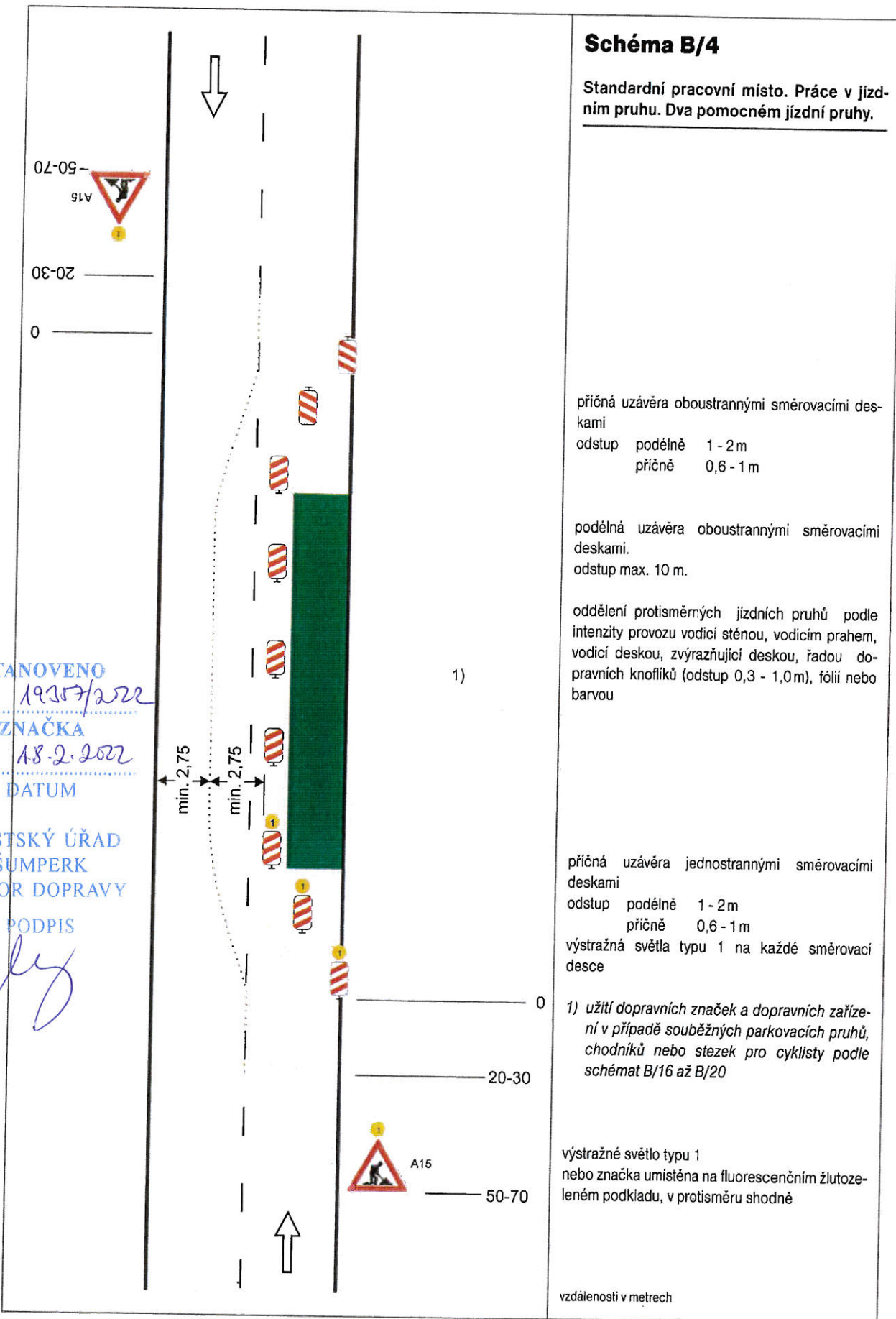
příčná uzávěra jednostrannými směrovacími deskami
 odstup podélně 1 - 2 m
 příčně 0,6 - 1 m
 výstražná světla typu 1 na každé směrovací desce

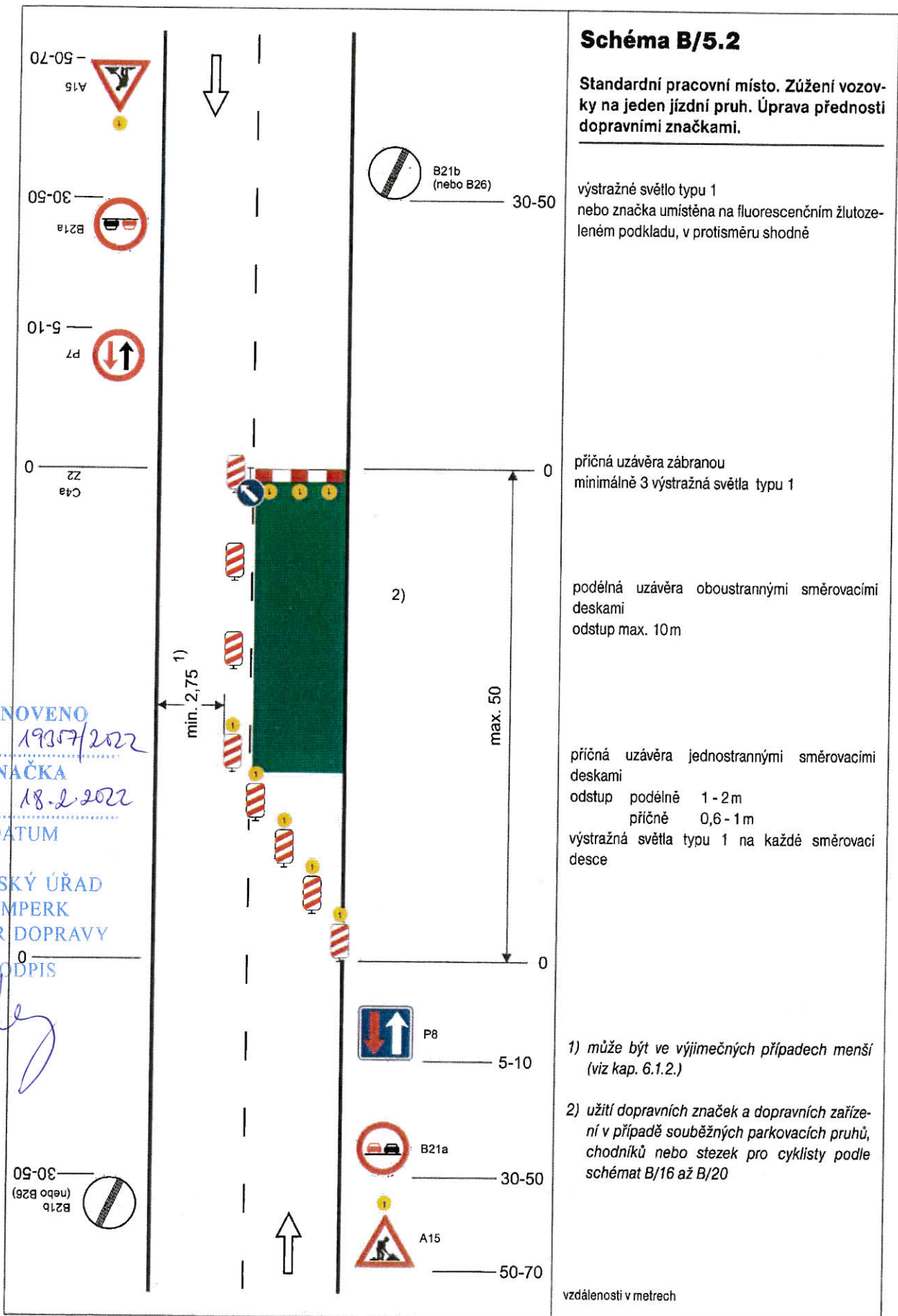
1) užití dopravních značek a dopravních zařízení v případě souběžných parkovacích pruhů, chodníků nebo stezek pro cyklisty podle schémat B/16 až B/20

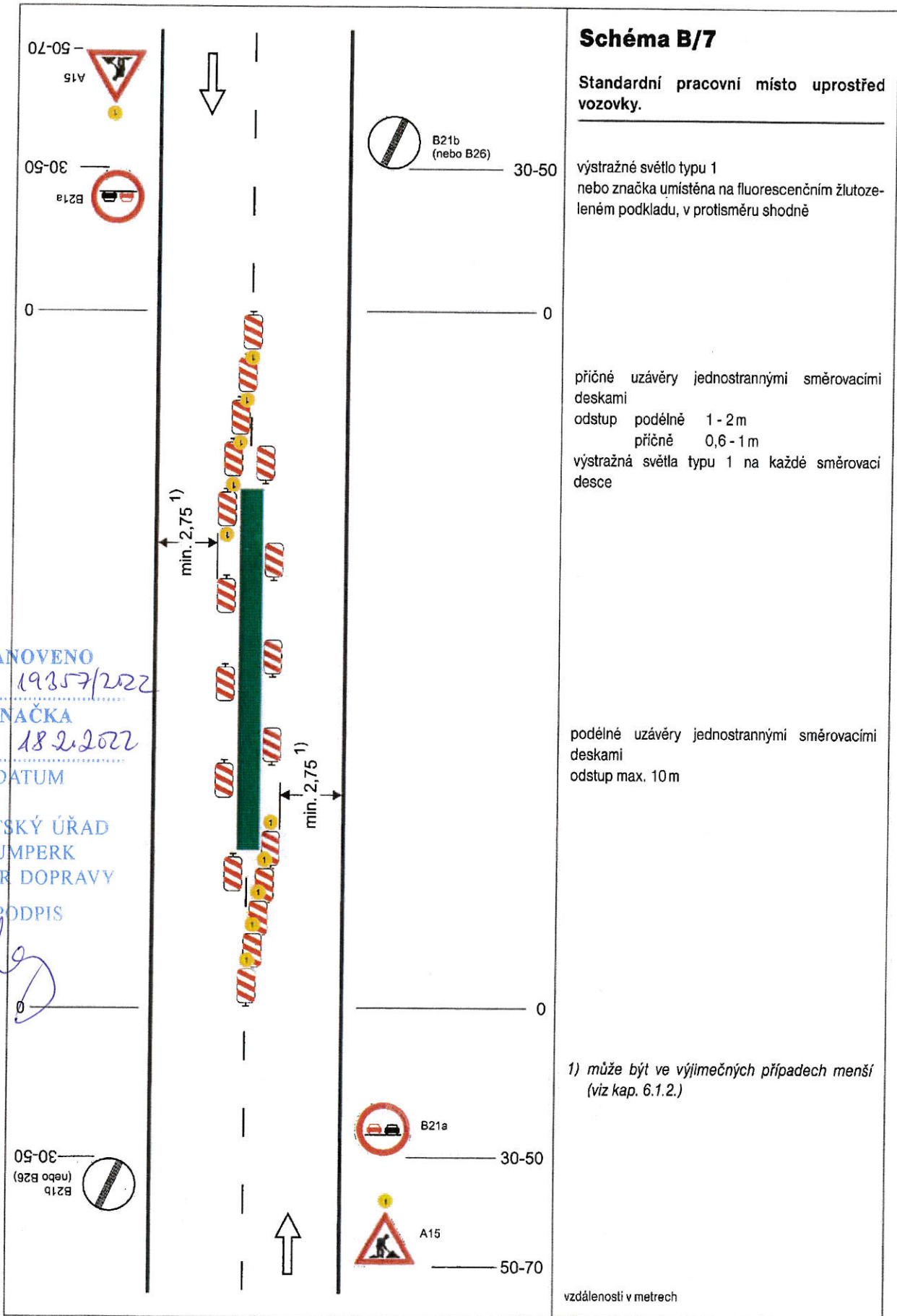
vzdálenosti v metrech

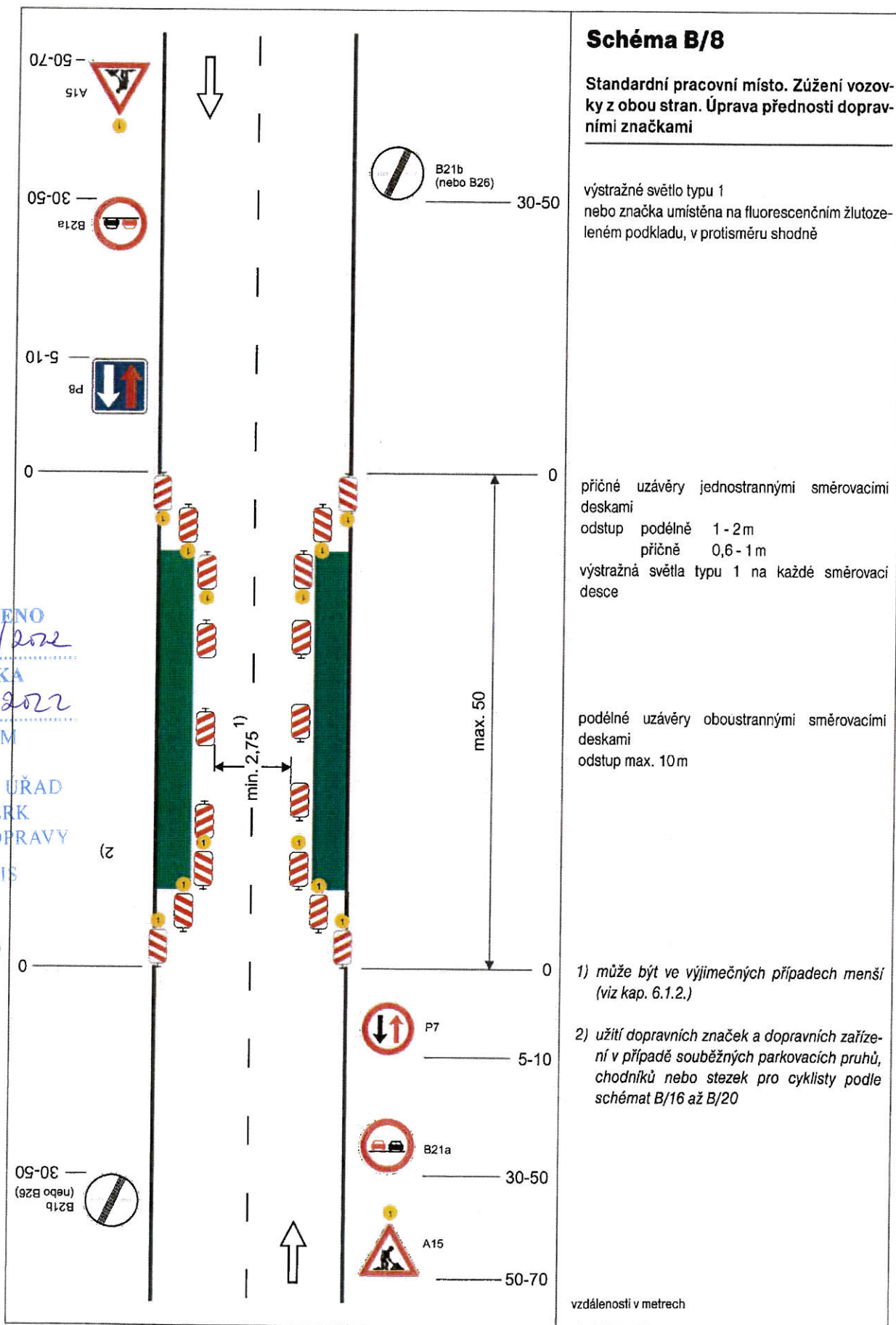
STANOVENO
 KUSP 19.5.7/2022
 ZNAČKA
 18-2-2022
 DATUM
 MĚSTSKÝ ÚŘAD
 ŠUMPERK
 ODBOR DOPRAVY
 PODPIS











STANOVENO
19.12.2022
ZNAČKA
18.2.2022
DATUM

MĚSTSKÝ ÚŘAD
ŠUMPERK
ODBOR DOPRAVY

PODPIS

[Handwritten signature]

STANOVENO
19.3.2022
ZNAČKA
18.2.2022
DATUM

MĚSTSKÝ ÚŘAD
ŠUMPERK
ODBOR DOPRAVY
PODPIS
[Signature]

Schéma B/14.2

Standardní pracovní místo v prostoru křižovatky.

vedení provozu (užití značek č. C 4 a až č. C 4 c) závisí na konkrétním umístění pracovního místa v prostoru křižovatky, případně se pro určitý směr zřizuje objížďka

příčné uzávěry zábranou minimálně 3 výstražná světla typu 1

výstražné světlo typu 1
nebo značka umístěna na fluorescenčním žlutozeleném podkladu, u ostatních vjezdů shodně

1) *minimální šířka se zjišťuje pomocí vlečných křívek*

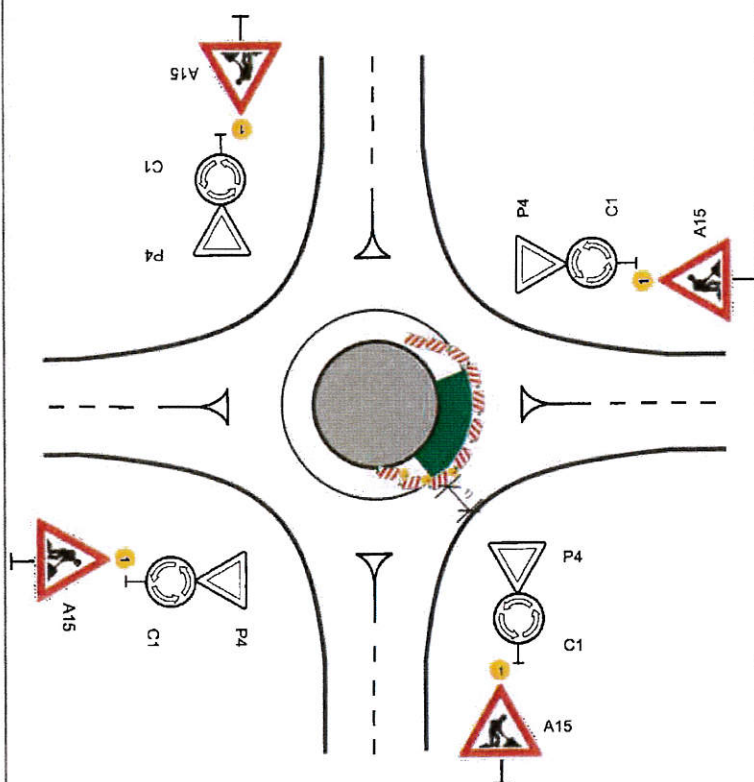
Pozn.: Pro usměrnění provozu v prostoru křižovatky lze užit směrovacích desek (č. Z4a až č. Z4c) dle konkrétní situace

vzdálenosti v metrech

Schéma B/14.3

Standardní pracovní místo v prostoru okružní křižovatky.

případně se zřizuje objížďka



příčná uzávěra jednostrannými směrovacími deskami
 odstup podélně 1 - 2 m
 příčně 0,6 - 1 m
 výstražná světla typu 1 na každé směrovací desce

podélná uzávěra jednostrannými směrovacími deskami
 odstup max. 10 m

výstražné světlo typu 1
 nebo značka umístěna na fluorescenčním žlutozeleném podkladu, u ostatních vjezdů shodně

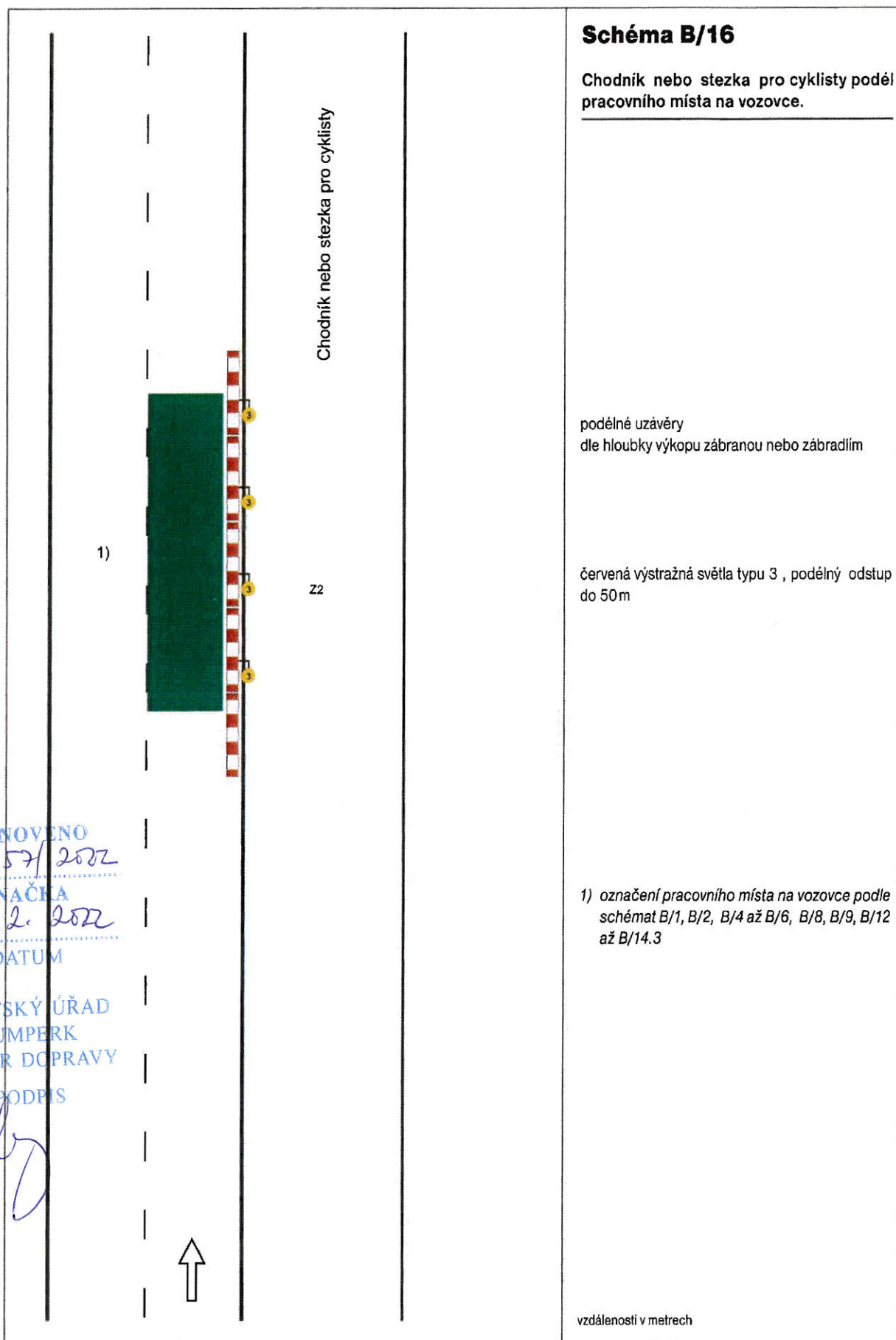
STANOVENO
 19357/2022
 ZNAČKA
 18.2.2022
 DATUM

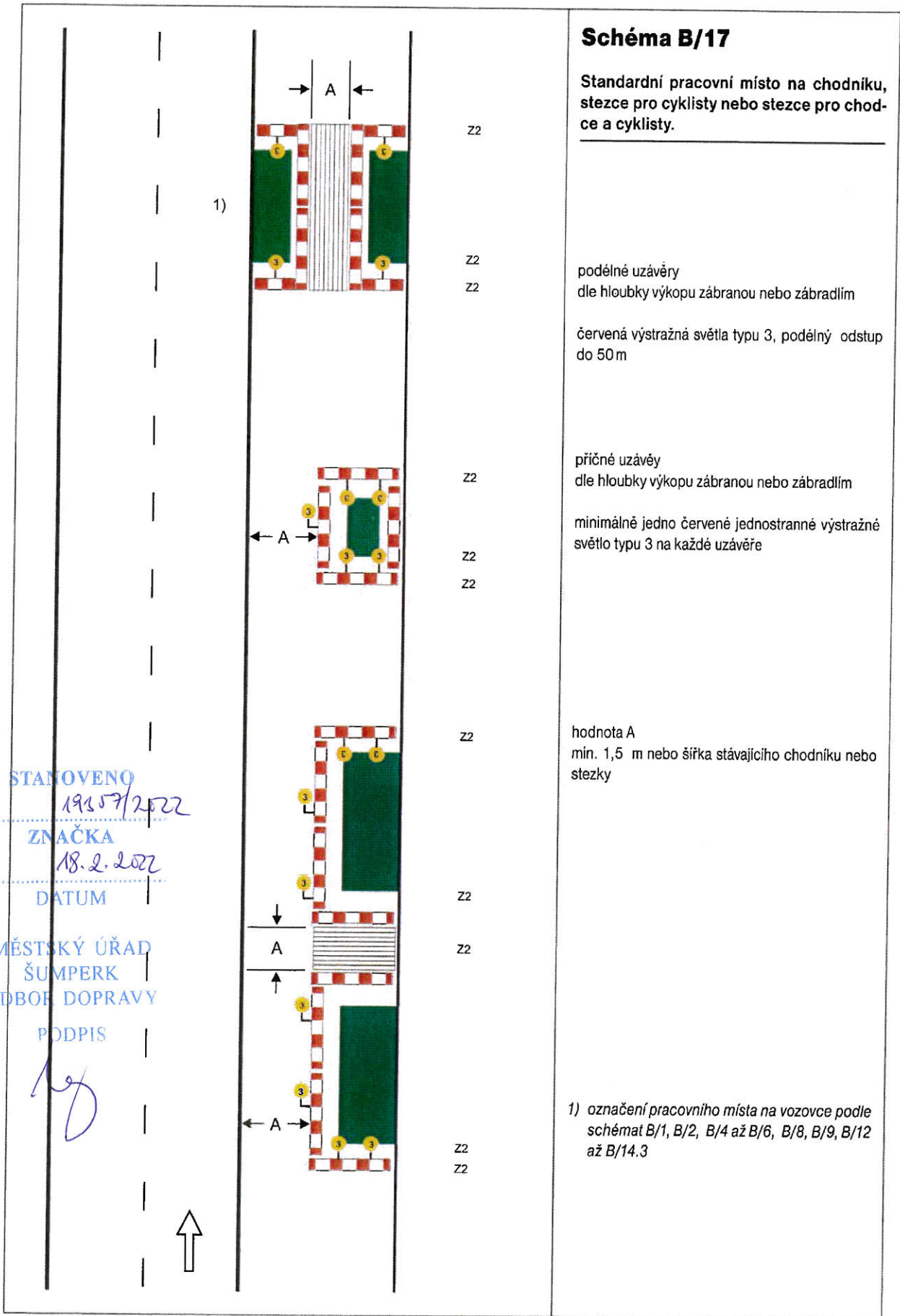
MĚSTSKÝ ÚŘAD
 ŠUMPERK
 ODBOR DOPRAVY

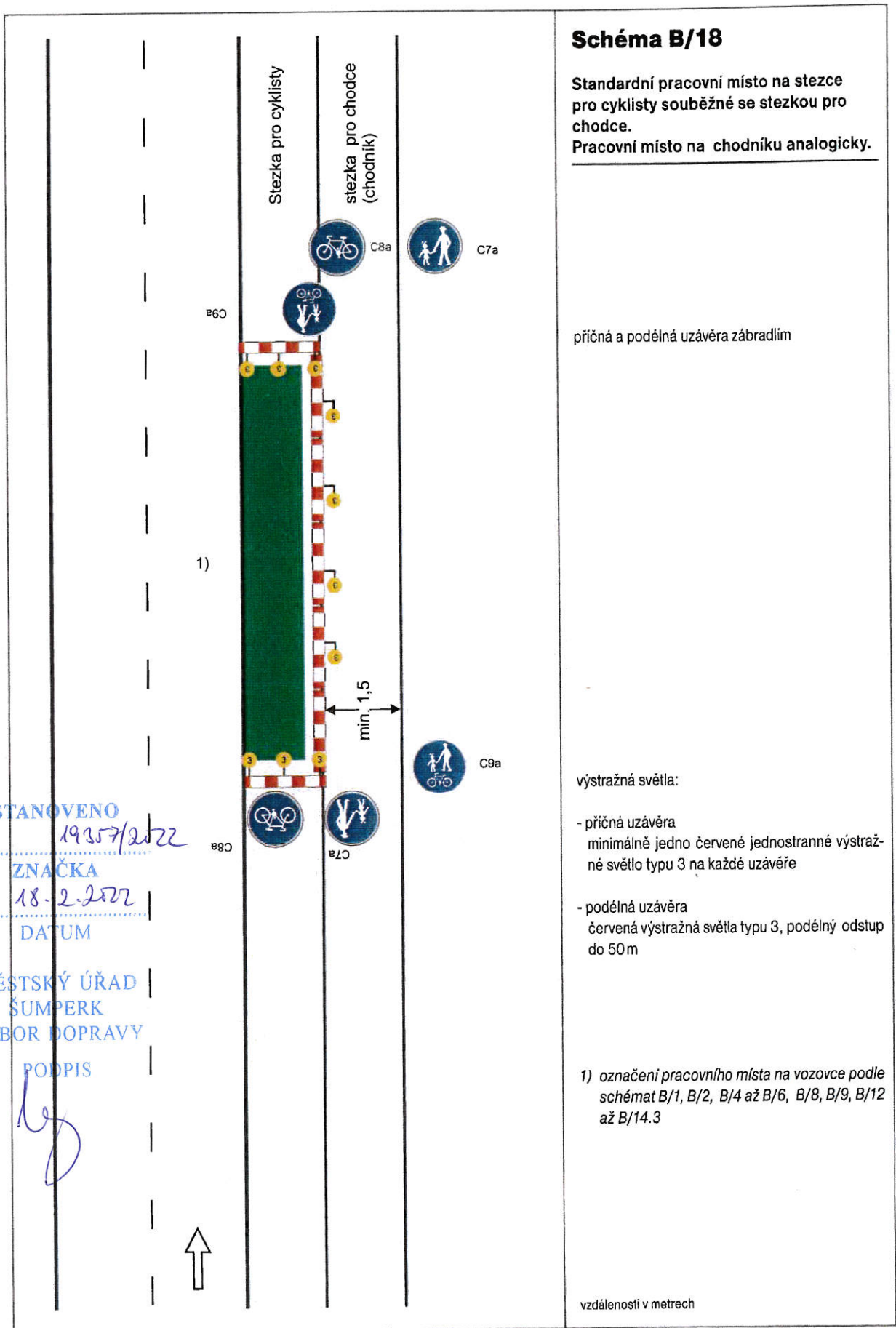
PODPIS

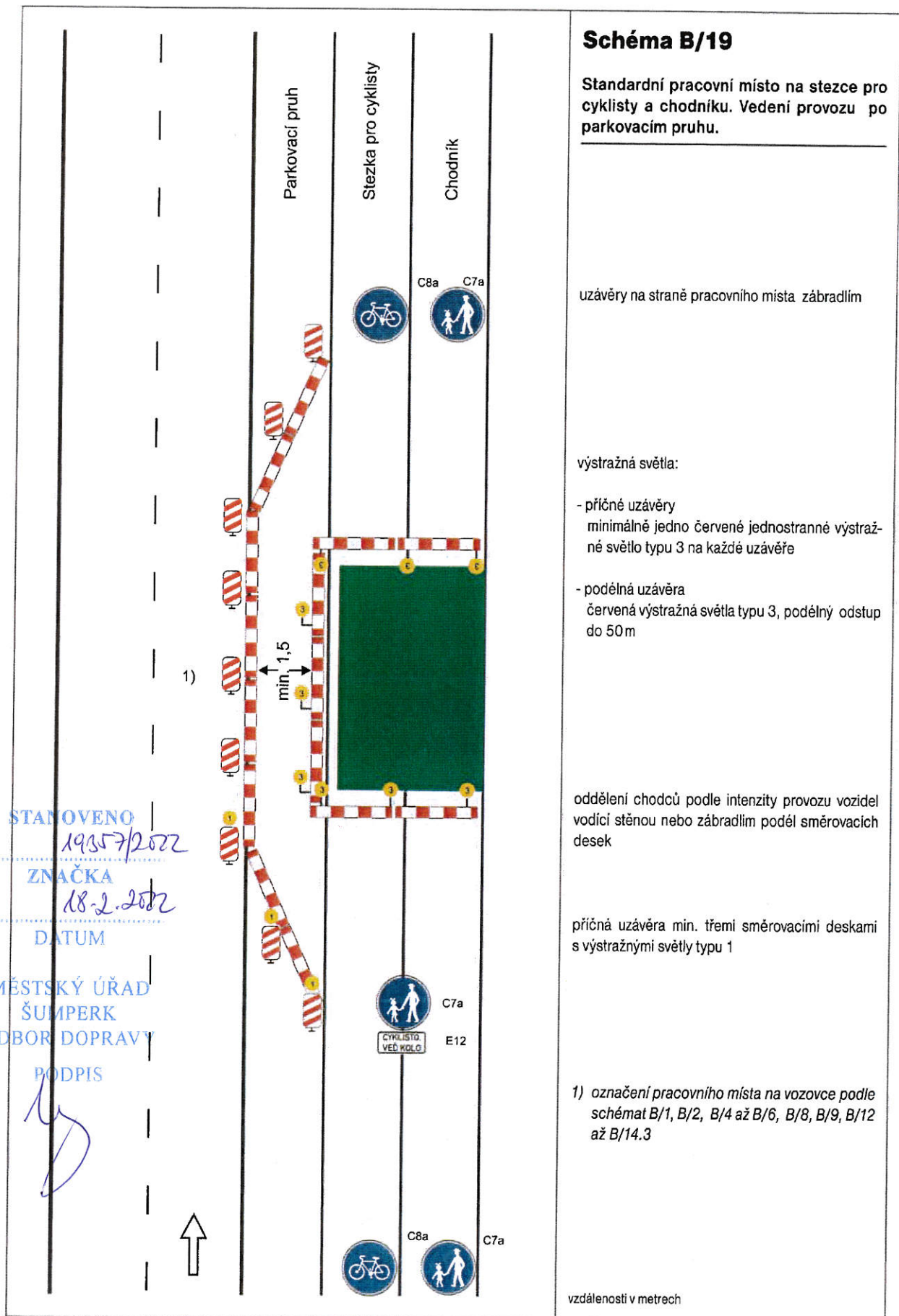
1) minimální šířka se zjišťuje pomocí vlečných křivek

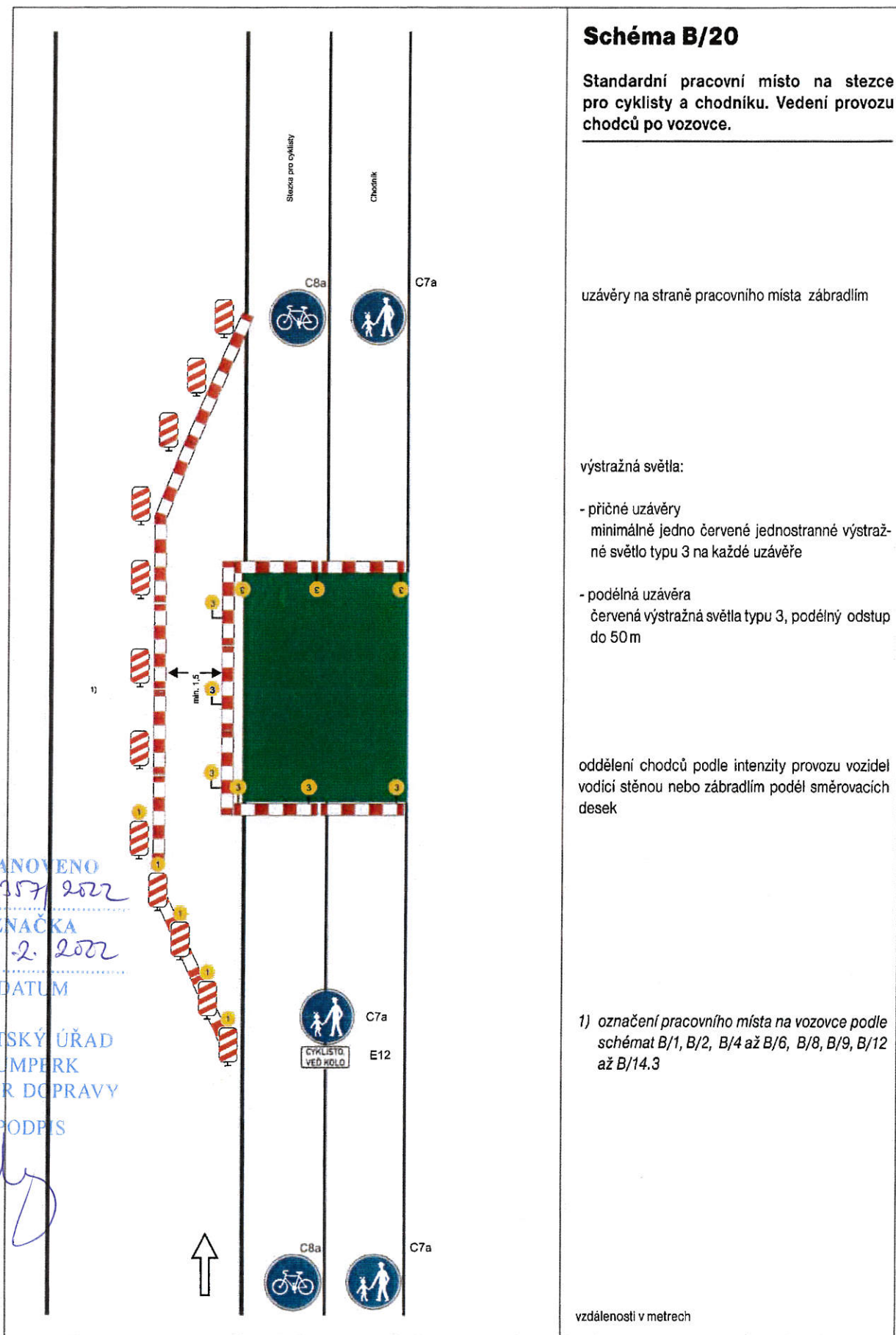
vzdálenosti v metrech

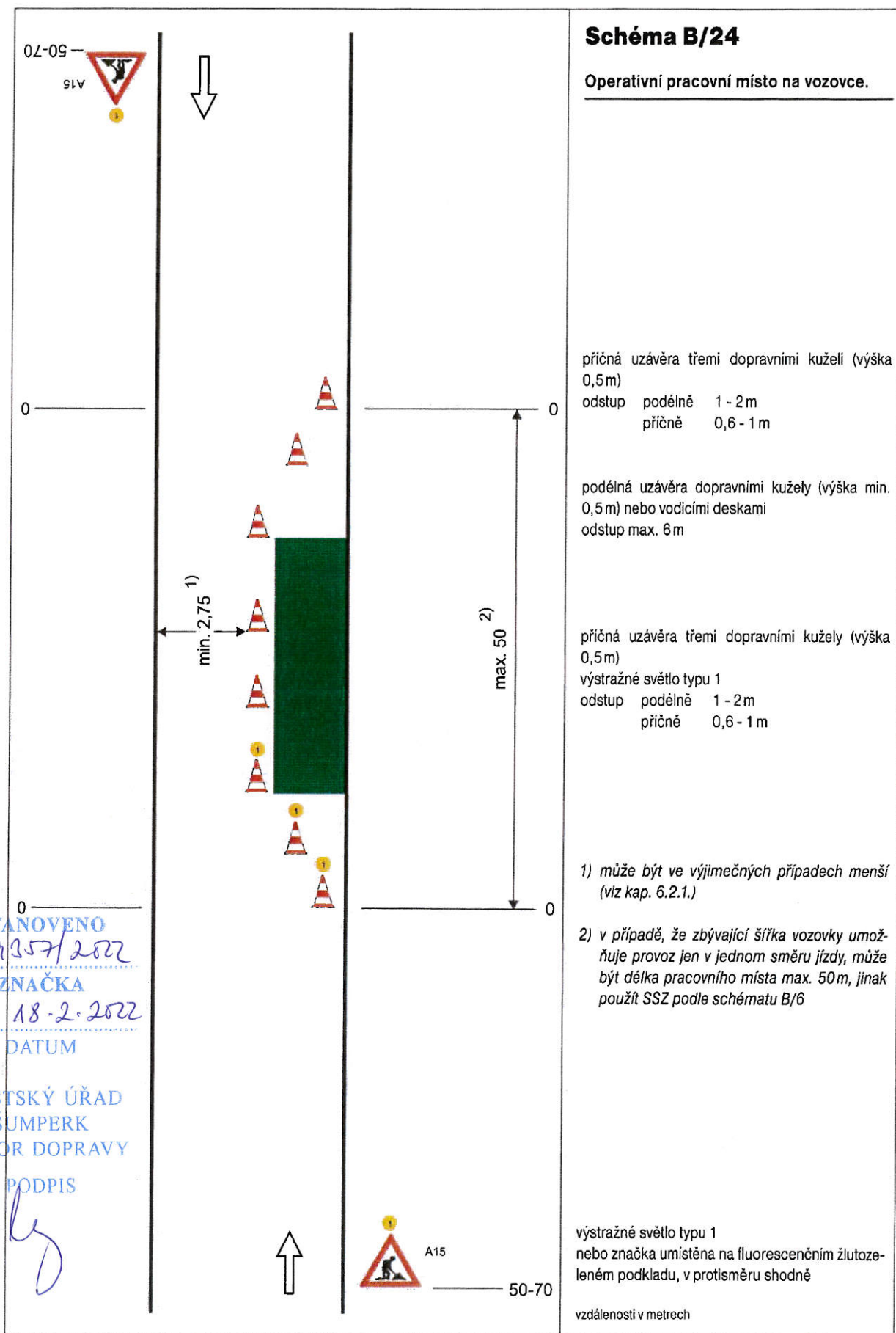


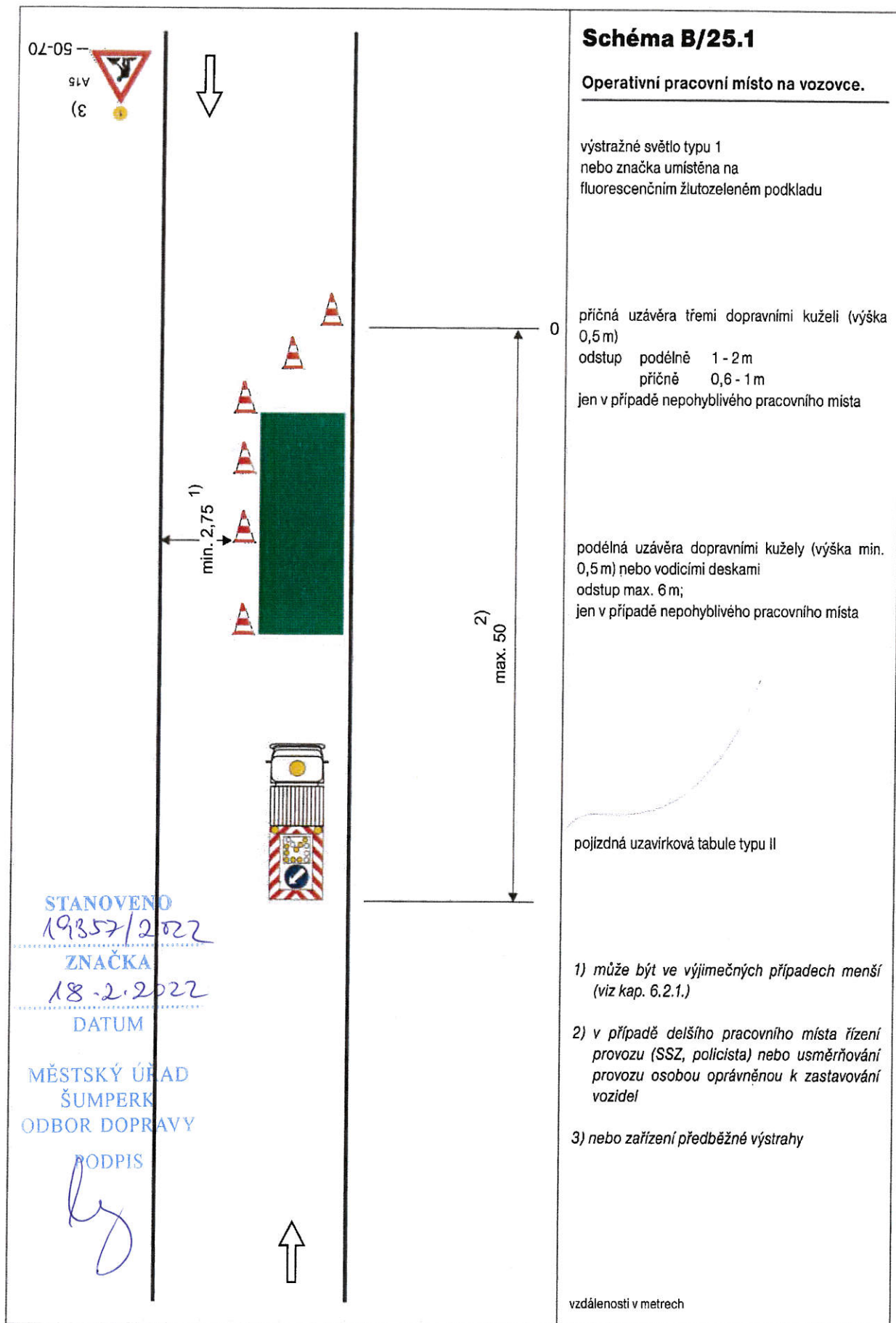


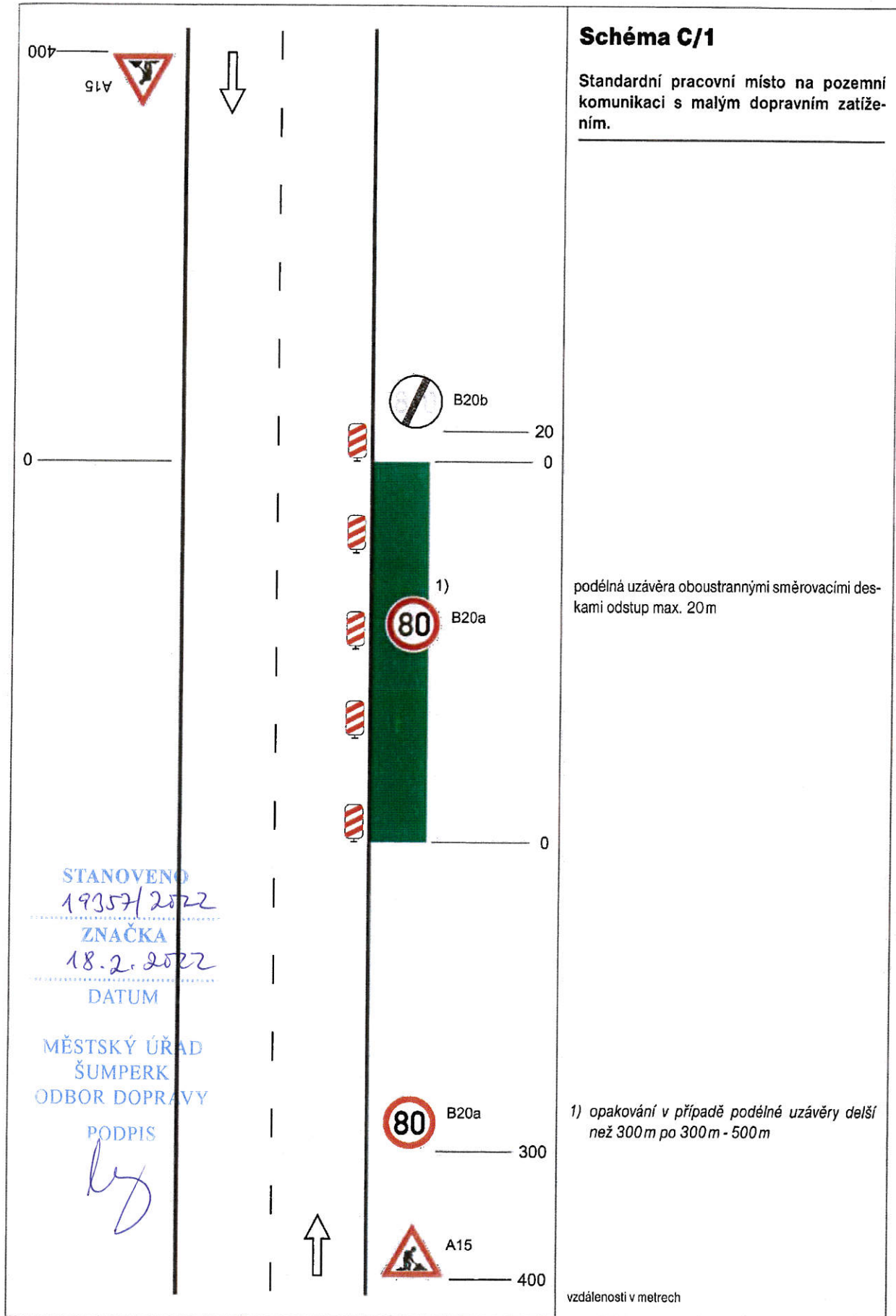


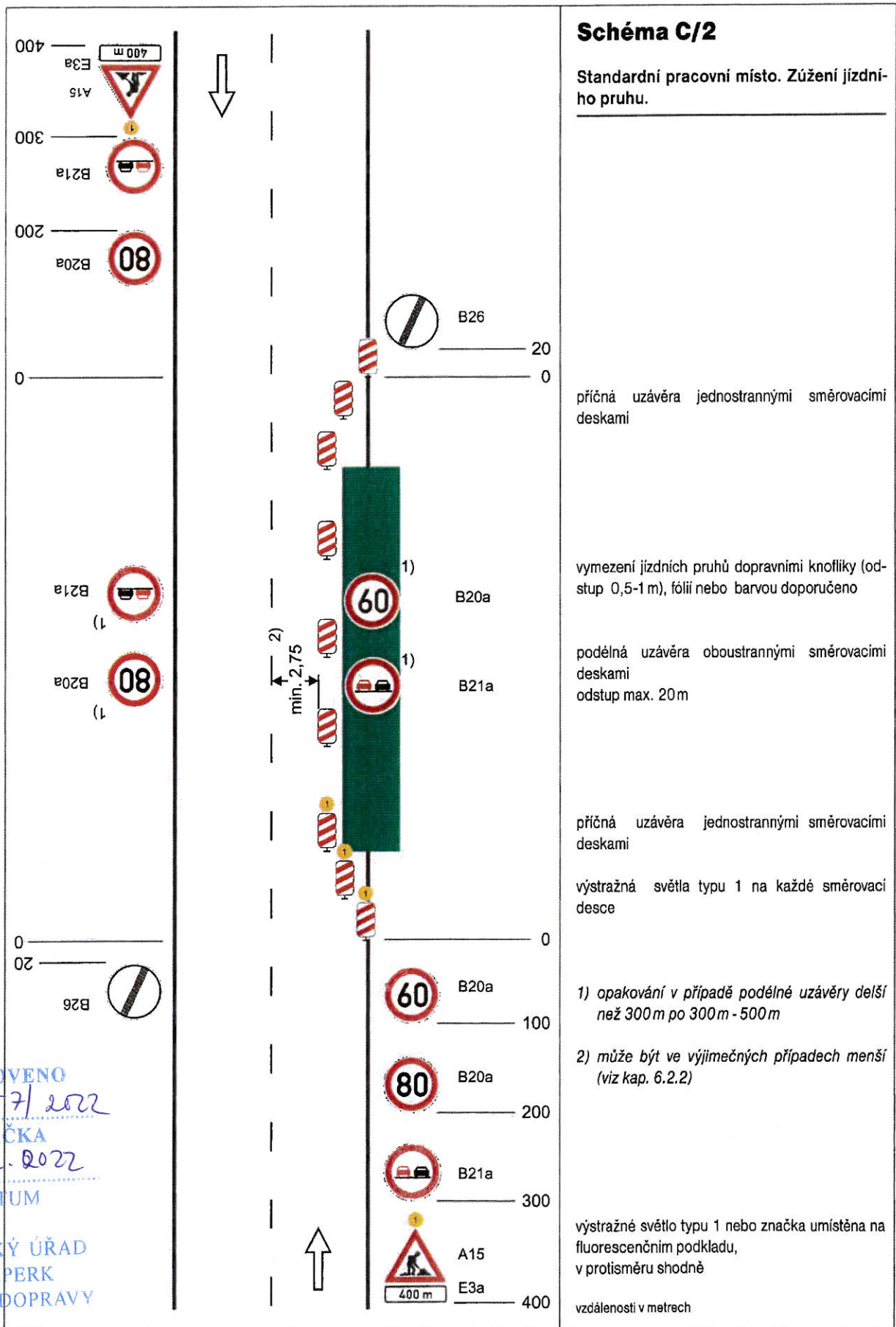












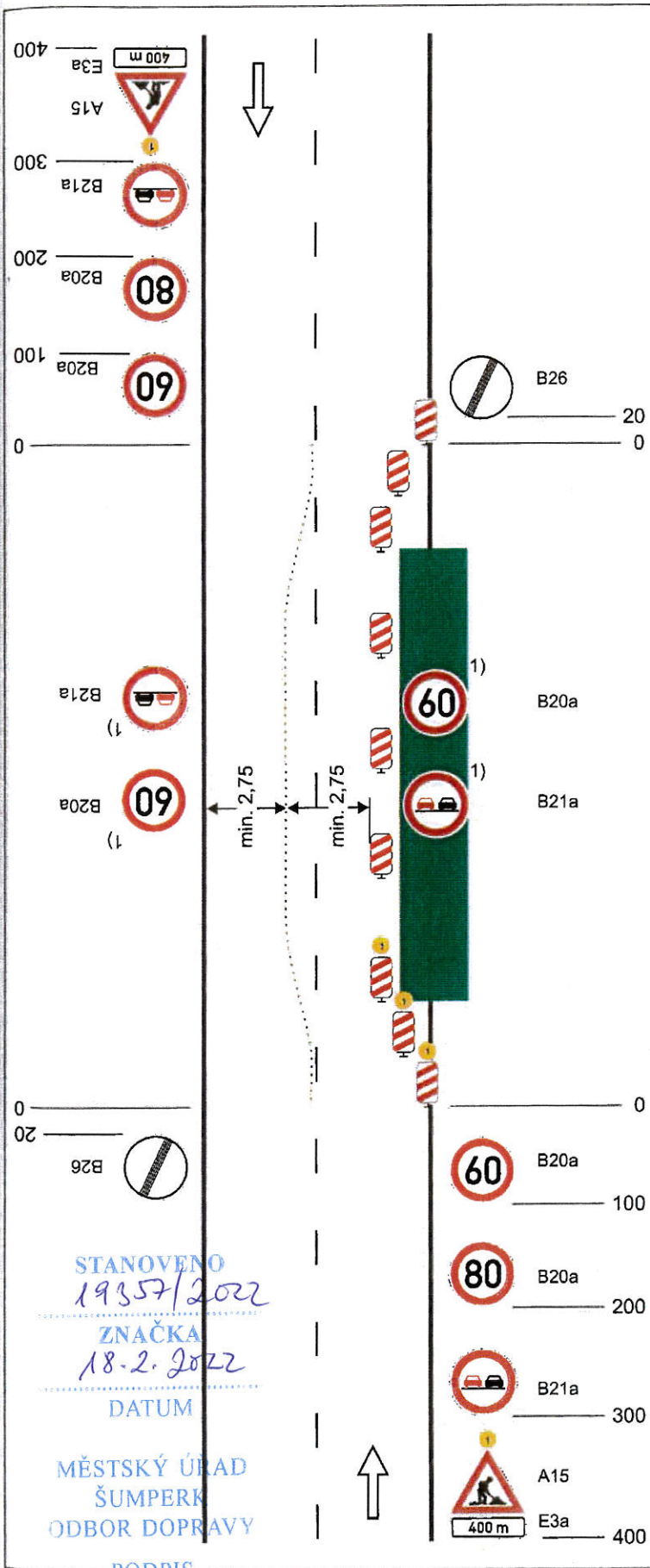


Schéma C/3

Standardní pracovní místo. Práce v jízdním pruhu. Dva pomocné jízdní pruhy.

příčná uzávěra jednostrannými směrovacími deskami

oddělení protisměrných jízdních pruhů podle intenzity provozu zvýrazňujícími deskami, dopravními knoflíky (odstup 0,5 - 1 m) fólií nebo barvou

podélná uzávěra oboustrannými směrovacími deskami
odstup max. 20 m

příčná uzávěra jednostrannými směrovacími deskami

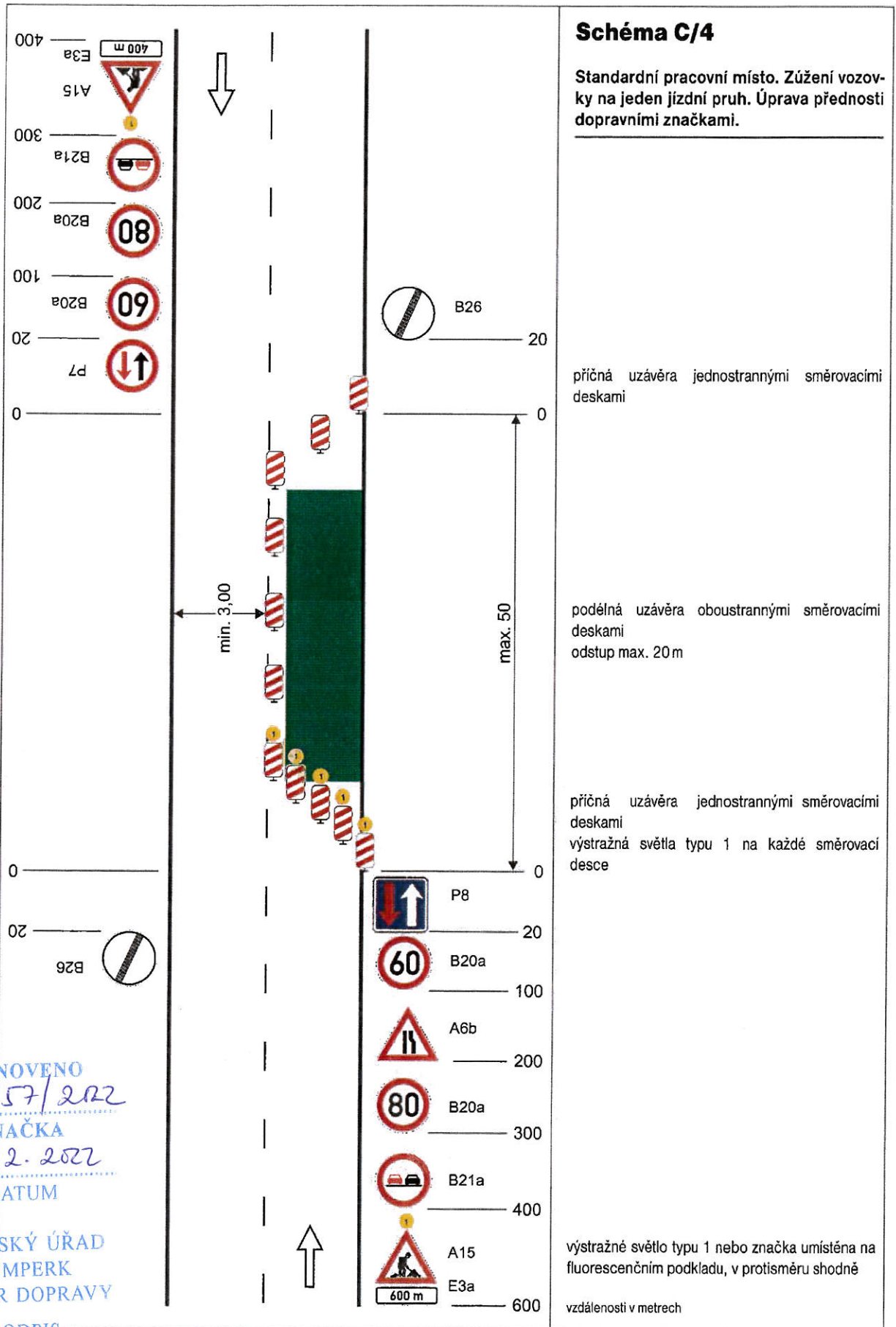
výstražná světla typu 1 na každé směrovací desce

1) opakování v případě podélné uzávěry delší než 300 m po 300 m - 500 m

výstražné světlo typu 1 nebo značka umístěna na fluorescenčním podkladu, v protisměru shodně

vzdálenosti v metrech

STANOVENO
19357/2022
ZNAČKA
18.2.2022
DATUM
MĚSTSKÝ ÚŘAD
ŠUMPERK
ODBOR DOPRAVY
PODPIS



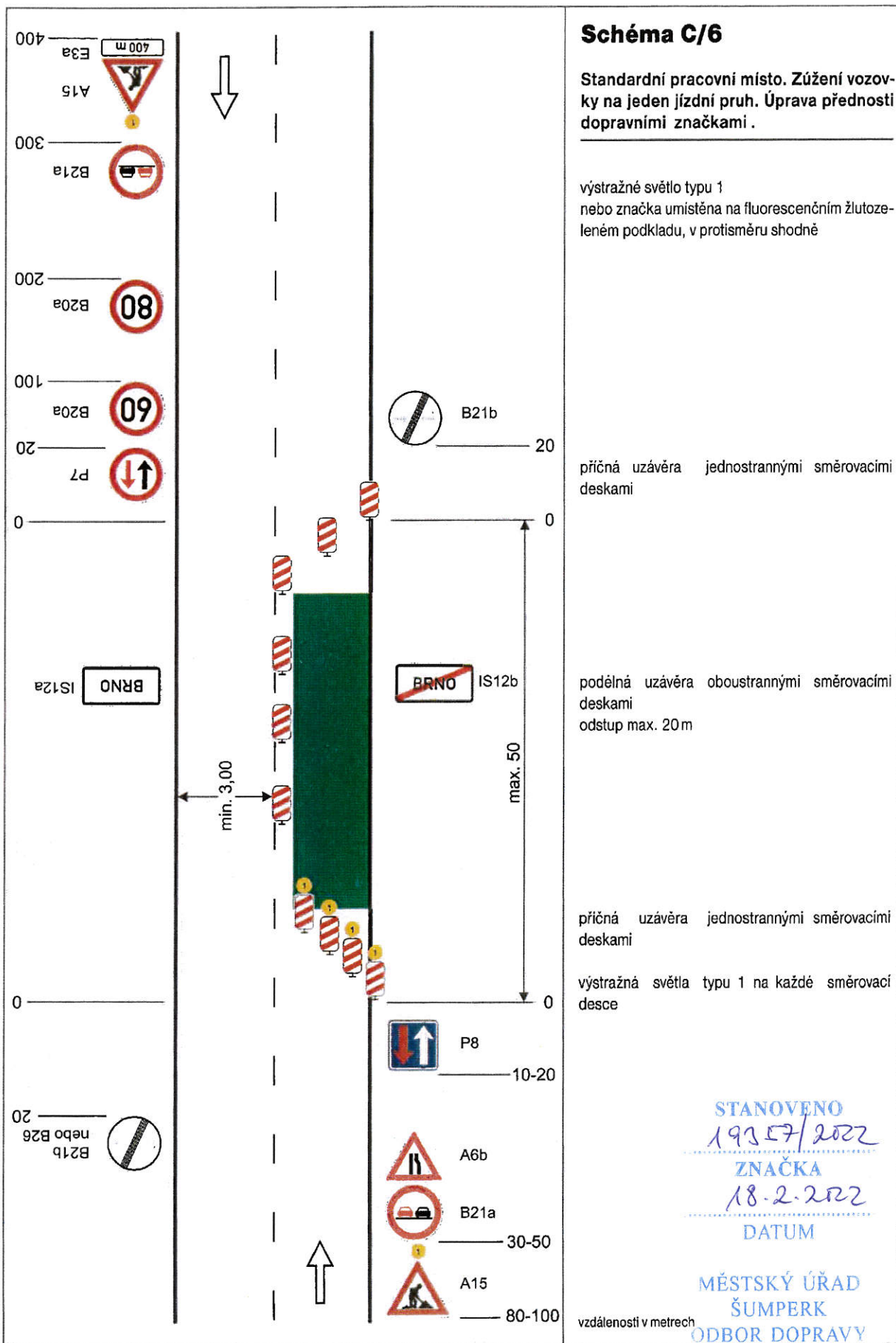
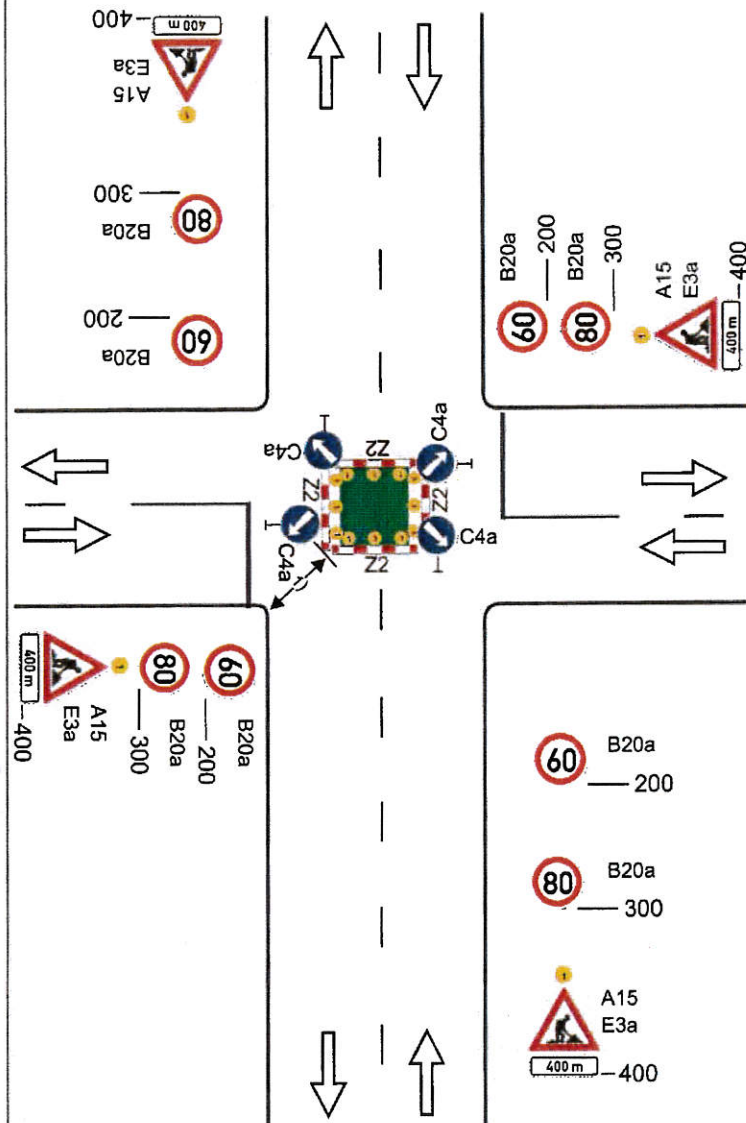


Schéma C/10c

Standardní pracovní místo v prostoru křižovatky.



vedení provozu (užití značek č. C 4 a až č. C 4 c) závisí na konkrétním umístění pracovního místa v prostoru křižovatky, případně se pro určitý směr zřizuje objížďka

příčné uzávěry zábranou minimálně 3 výstražná světla typu 1

výstražné světlo typu 1 nebo značka umístěna na fluorescenčním žlutozeleném podkladu, u ostatních vjezdů shodně

1) minimální šířka se zjišťuje pomocí vlečných křivek

Pozn.: Pro usměrnění provozu v prostoru křižovatky lze užit směrovacích desek (č. Z4a až č. Z4c) dle konkrétní situace. Umístění značek č. B20a a č. B21a na hlavní a vedlejší pozemní komunikaci dle místních podmínek

vzdálenosti v metrech

STANOVENO
19.5.2022

ZNAČKA
18.2.2022

DATUM

MĚSTSKÝ ÚŘAD
ŠUMPERK
ODBOR DOPRAVY

PODPIS

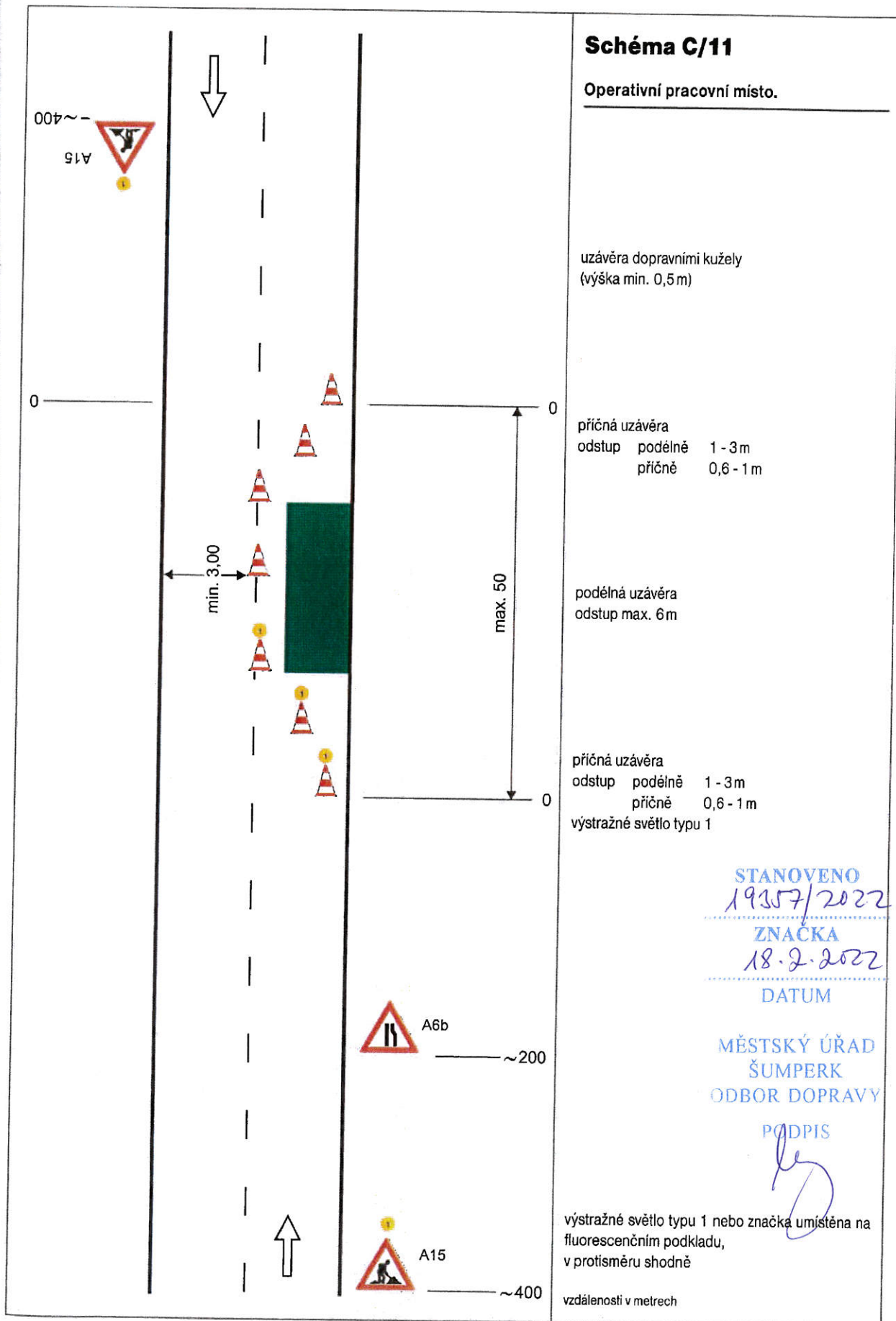


Schéma C/11

Operativní pracovní místo.

uzávěra dopravními kužely
(výška min. 0,5 m)

příčná uzávěra
odstup podélně 1 - 3 m
příčně 0,6 - 1 m

podélná uzávěra
odstup max. 6 m

příčná uzávěra
odstup podélně 1 - 3 m
příčně 0,6 - 1 m
výstražné světlo typu 1

STANOVENO
19357/2022

ZNAČKA
18.2.2022

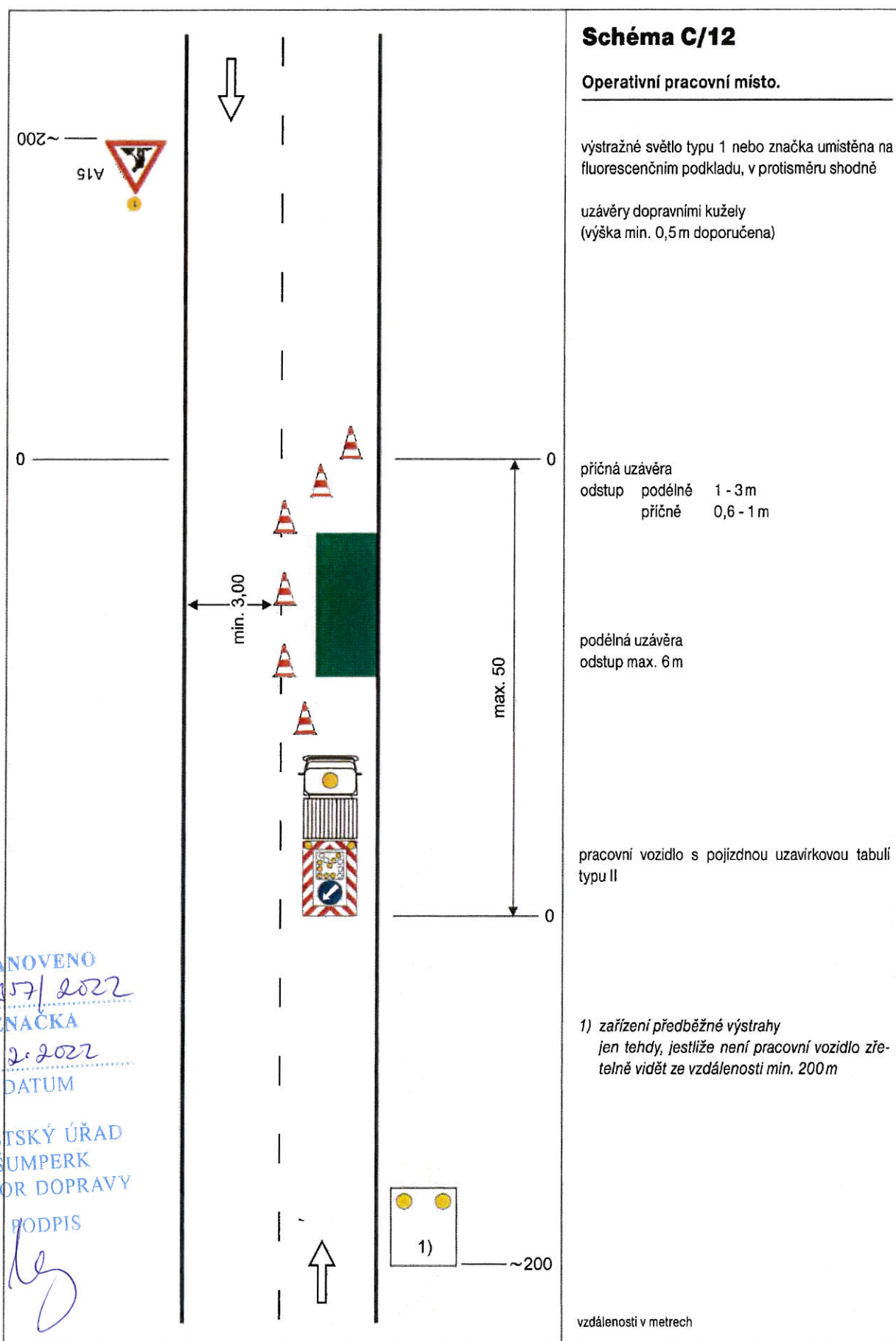
DATUM

MĚSTSKÝ ÚŘAD
ŠUMPERK
ODBOR DOPRAVY

PODPIS

výstražné světlo typu 1 nebo značka umístěna na fluorescenčním podkladu,
v protisměru shodně

vzdálenosti v metrech



STANOVENO
 19.05/2022
 ZNAČKA
 18.2.2022
 DATUM

MĚSTSKÝ ÚŘAD
 ŠUMPERK
 ODBOR DOPRAVY

PODPIS


Schéma C/13

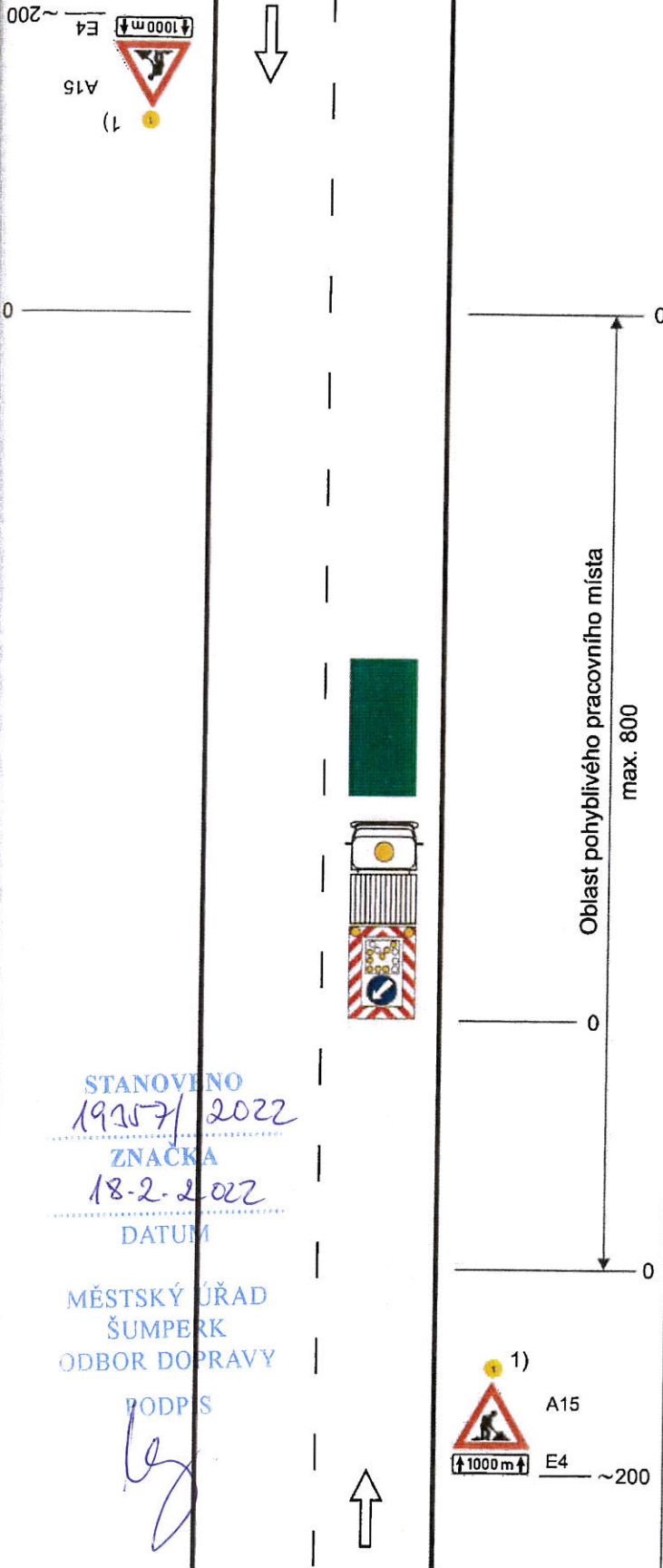
**Operativní pracovní místo
(pohyblivé)**

výstražné světlo typu 1 nebo značka umístěna na fluorescenčním podkladu, v protisměru shodně

pracovní vozidlo s pojízdnou uzavírkovou tabulí typu II

1) nebo zařízení předběžné výstrahy jen tehdy, jestliže pracovní vozidlo není zřetelně viditelné ze vzdálenosti min. 200 m

vzdálenosti v metrech



STANOVENO
19.10.2022
ZNAČKA
18.2.2022
DATUM

MĚSTSKÝ ÚŘAD
ŠUMPERK
ODBOR DOPRAVY

PODPIS
[Signature]

B/1, B/2, B/3, B/4, B/5.1, B/5.2, B/7, B/8, B/14.2, B/14.3, B/16, B/17, B/18, B/19, B/20,
B/24, B/25.1, C/1, C/2, C/3, C/4, C/6, C/10c, C/11, C/12, C/13

Příloha Žádosti o stanovení přechodné úpravy provozu

Jedná se o stanovení přechodného dopravního značení na místních komunikacích v obcích a městech a na veřejně přístupných účelových komunikacích ve vlastnictví obcí a měst a dále na silnicích II. a III. třídy v obcích a městech a v okolí obcí a měst: Šumperk; Hanušovice; Ruda nad Moravou - část Ruda nad Moravou, Bartoňov, Hostice, Radomilov, Hrabenov; Olšany - část Olšany, Klášterec; Loučná nad Desnou - část Loučná nad Desnou, Kouty nad Desnou, Filipová, Rejhotice, Kociánov; Petrov nad Desnou - část Petrov nad Desnou, Terezín; Sobotín; Velké Losiny - část Velké Losiny, Bukovice, Maršíkov; Vikýřovice; Dolní Studénky - část Dolní Studénky, Králec; Bludov; Rapotín; Libina - část Libina, Dolní Libina; Bohdík - část Bohdík, Komňátka, Raškov; Bohutín; Jindřichov - část Jindřichov, Nové Losiny