

STANOVENO
 MUSE 7/19/2021
 ZNAČKA
 17.6.2021
 DATUM

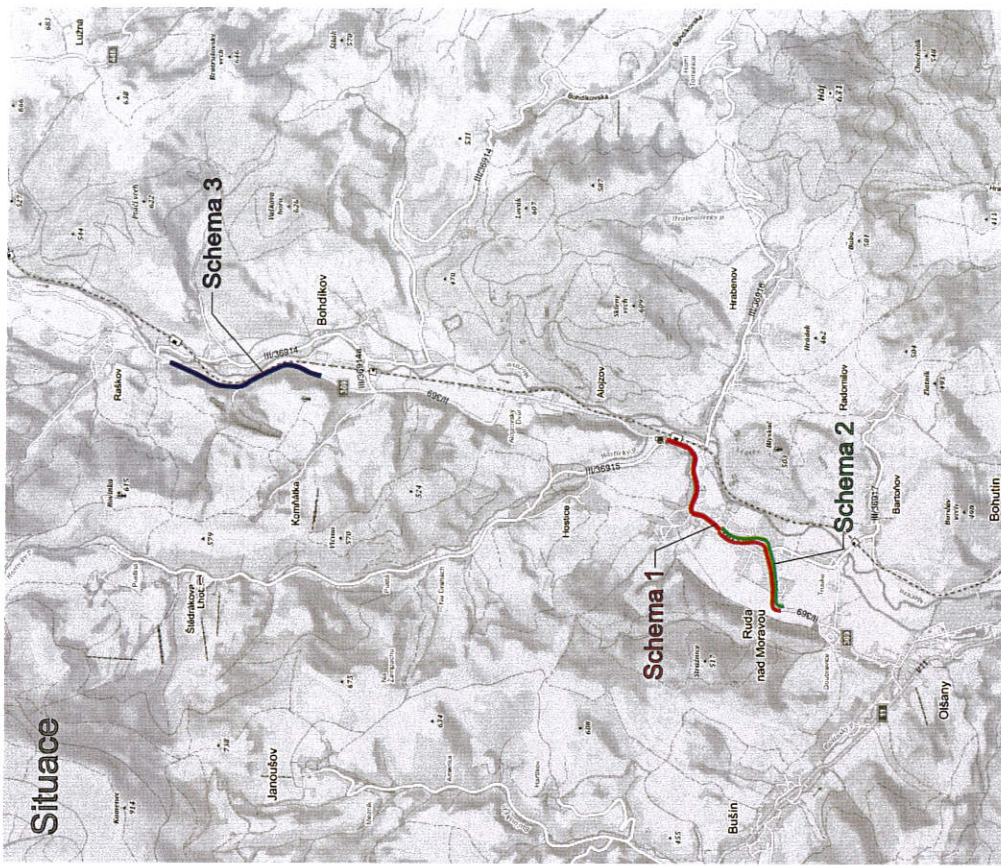
MĚSTSKÝ ÚŘAD
 ŠUMPERK
 ODBOR DOPRAVY

PODPIS

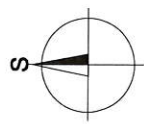
Legenda:
 IS11a Přechodné dopravní značení
 Uzavřený úsek
 Obvyklá trasa



Vypracoval: Ing. Jiří Bluma Hlavní inženýr	Datum: 4.8.2021	SEKNE SEKNE spol. s r.o. Hlavní ulice 12, 771 00 Olomouc IČ: CZ0630701 tel./fax: 565 311 667
Město: Šumperk Předměstí: Hanušovice - křižovatka I/11 Příloha: 3.říše - úseky uzavřené silnicí II/369		
Formát: 6xA4		C. výřez: 3 C. kopie:



Situace



Termin: 6.4.-5.7.2021

Vypracoval: Ing. Jiří Bluma	Datum: 23.2.2021	SEKNE SEKNE, spol. s r.o. Haneřská 12, 772 00 Olomouc DIČ: CZ62363701 tel./fax: 565 311 867	
Název akce: II/369 Hanaušovice - křižovatka I/11	Formát: 2x44		
Název objektu: Přechodné dopravní značení	Č. výkresu: 4	Č. soupřavy:	
Příloha: Částečná uzavírka silnice II/369			

STANOVENO
Twp 7/9/12/2021

ZNAČKA

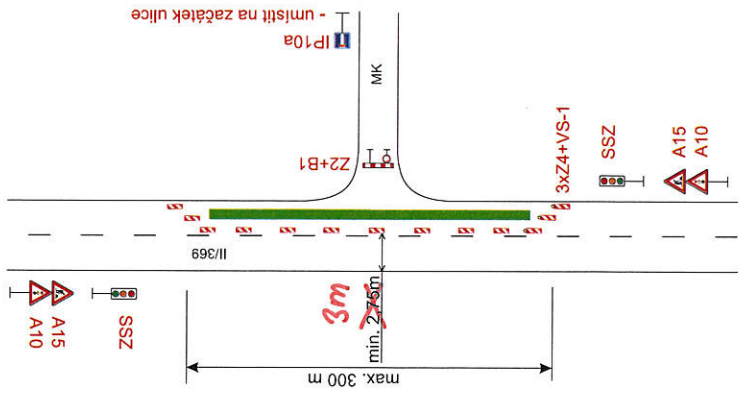
17-6-2021

DATUM

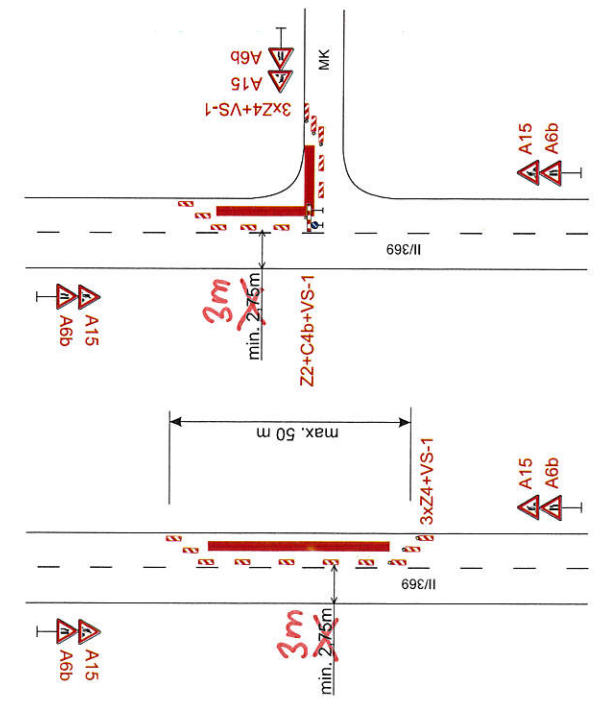
MĚSTSKÝ ÚŘAD
ŠUMPERK
ODBOR DOPRAVY

PODPIS

Schema 2



Schema 1



Schema 3

