

B/1, B/2, B/3, B/4, B/5.1, B/5.2, B/7, B/8, B/14.2, B/14.3, B/16, B/17, B/18, B/19, B/20,
B/24, B/25.1, C/1, C/2, C/3, C/4, C/6, C/10c, C/11, C/12, C/13

STANOVENO

MOSP 98169/2020

ZNAČKA

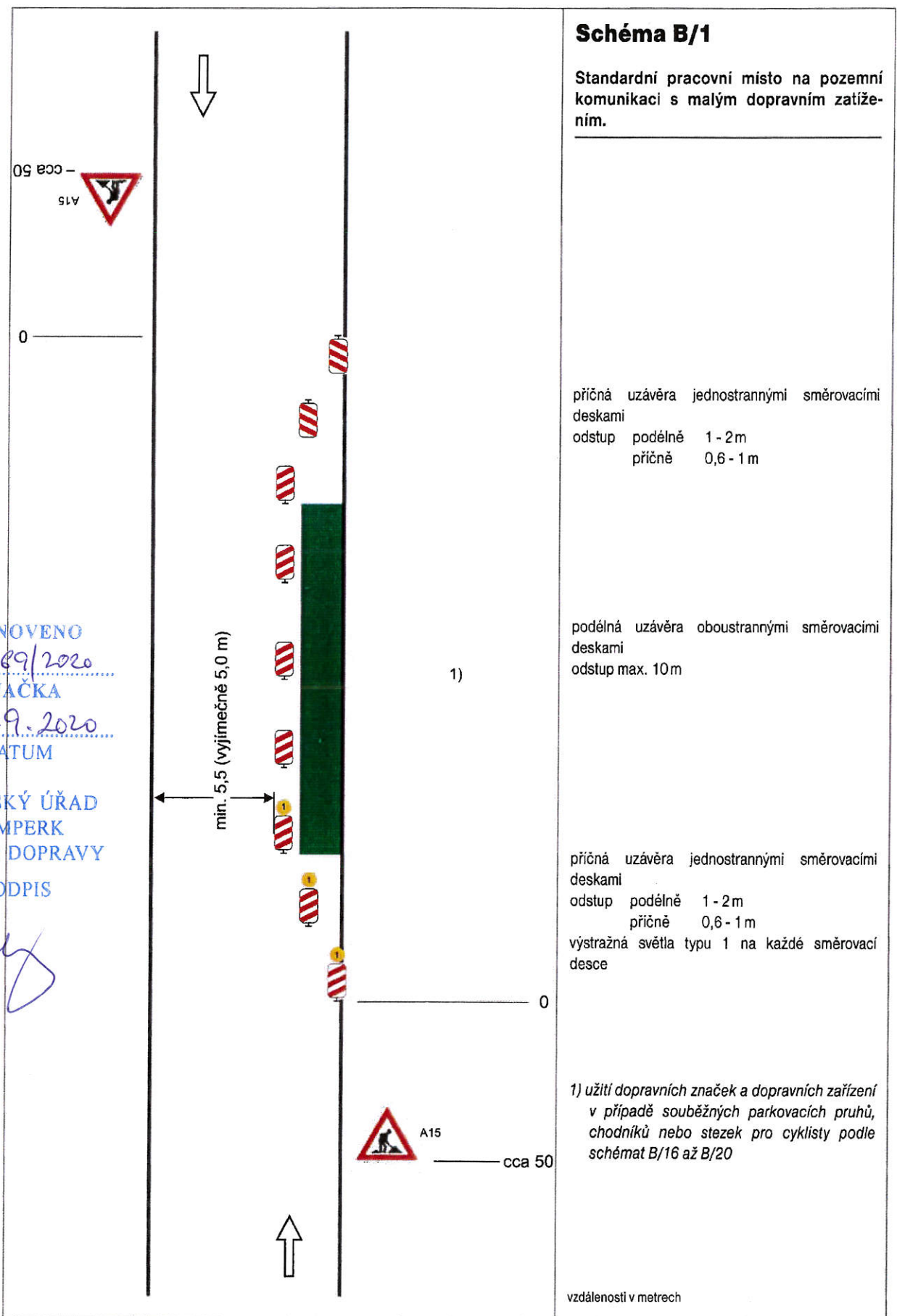
23.9.2020

DATUM

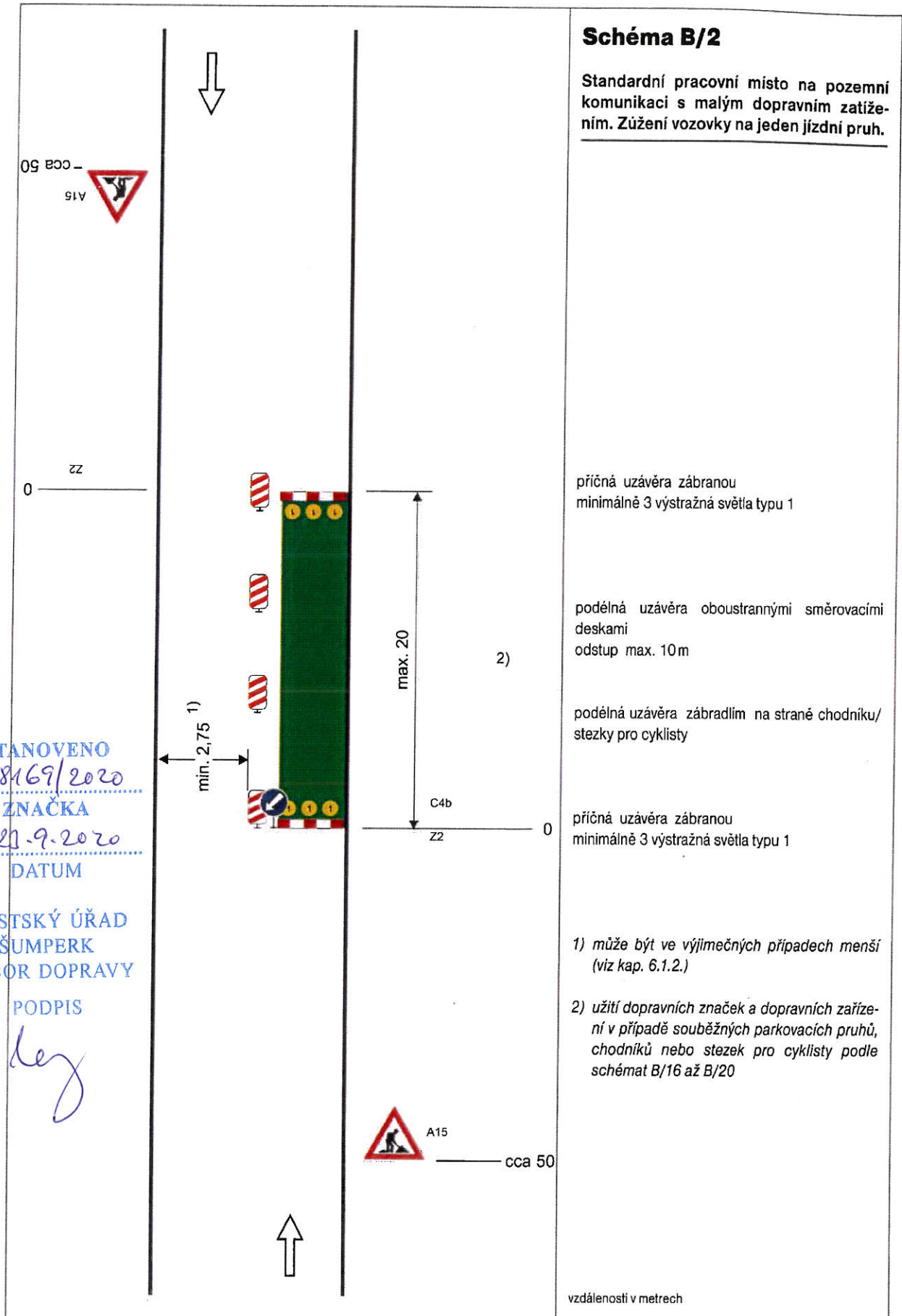
MĚSTSKÝ ÚŘAD
ŠUMPERK
ODBOR DOPRAVY

PODPIS





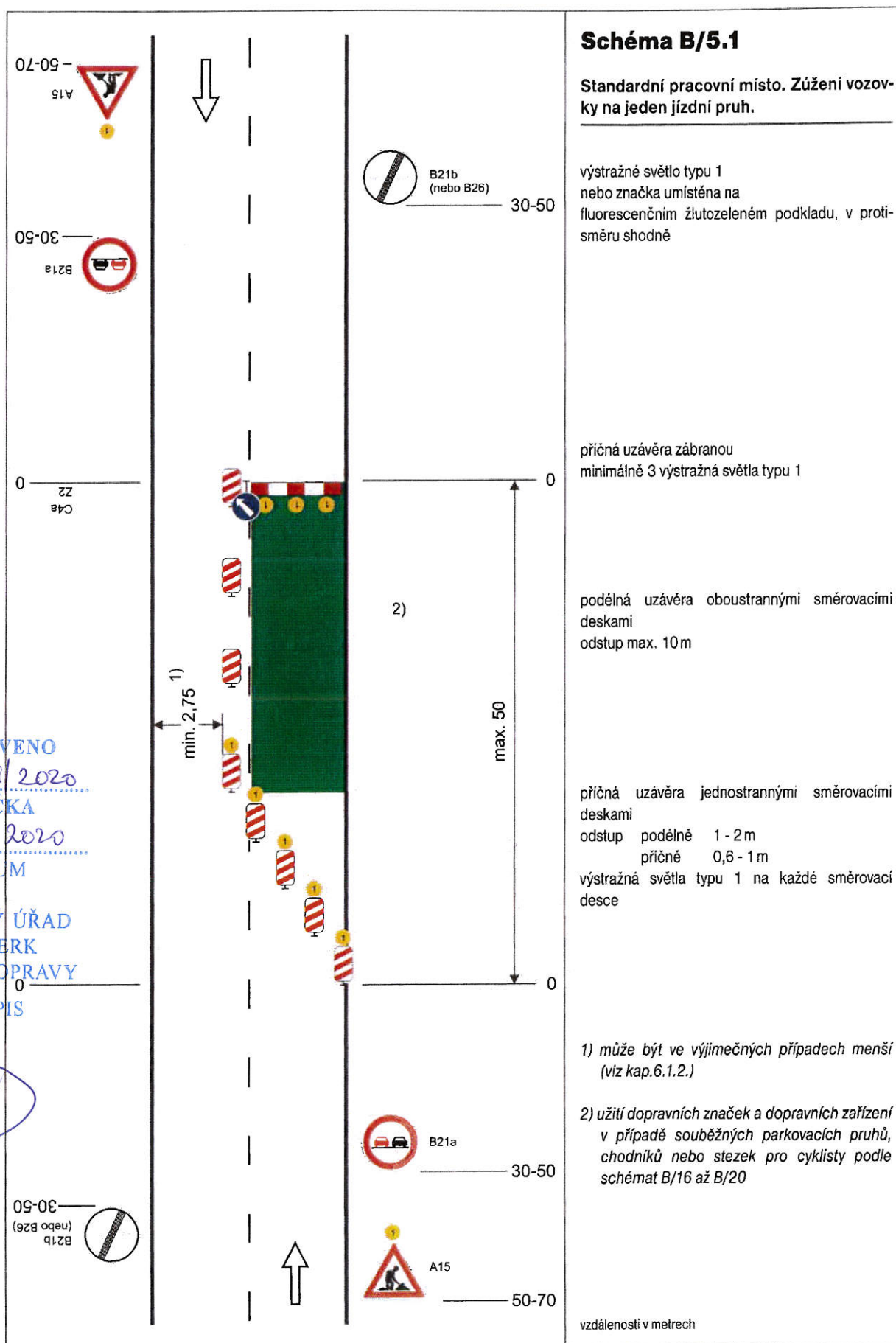
STANOVENO
 9.8.2020
 ZNAČKA
 22.9.2020
 DATUM
 MĚSTSKÝ ÚŘAD
 ŠUMPERK
 ODBOR DOPRAVY
 PODPIS



STANOVENO
98169/2020
ZNAČKA
21.9.2020
DATUM

MĚSTSKÝ ÚŘAD
ŠUMPERK
ODBOR DOPRAVY

PODPIS
leg



STANOVENO

98169/2020

ZNAČKA

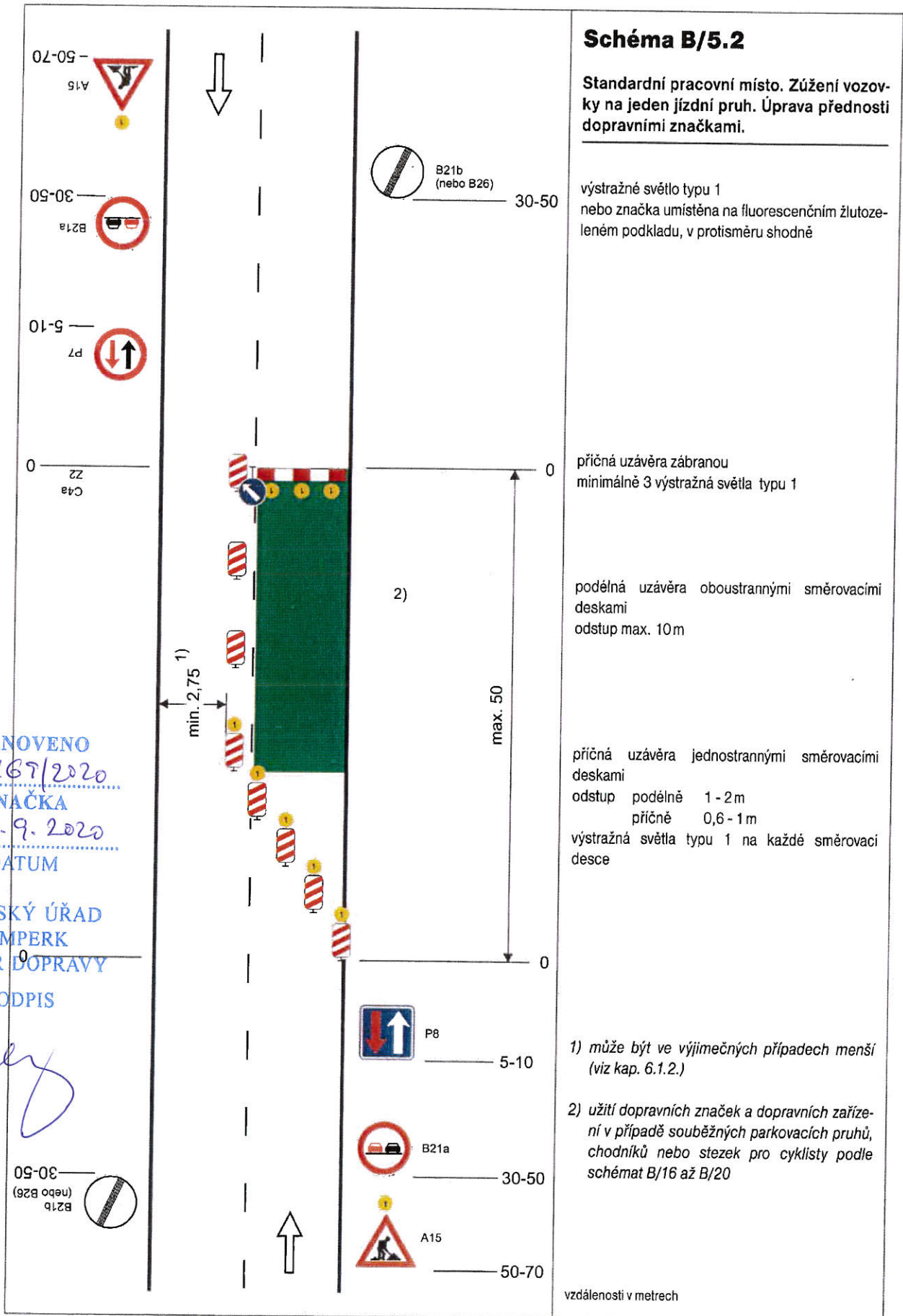
27.9.2020

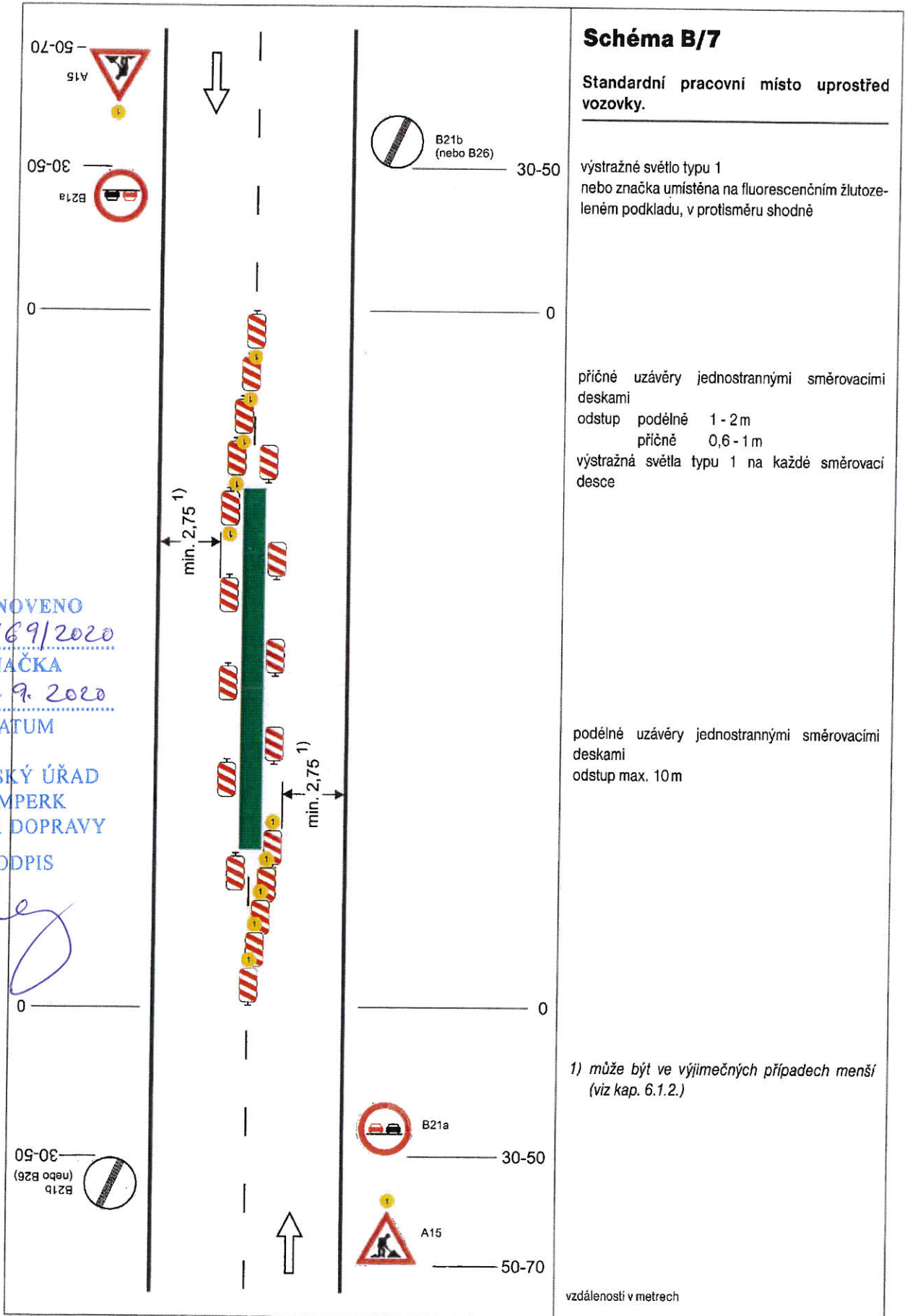
DATUM

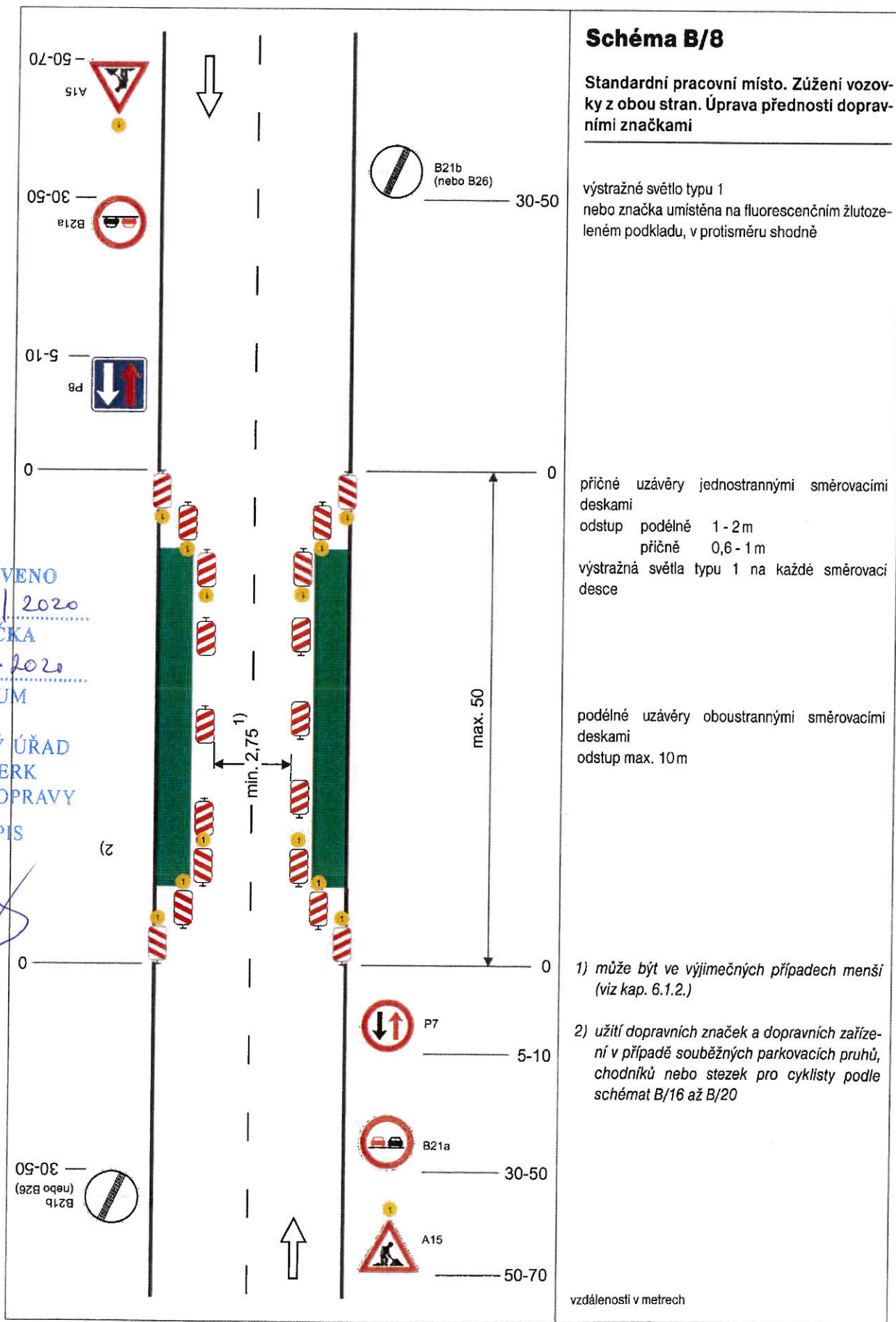
MĚSTSKÝ ÚŘAD
 ŠUMPERK
 ODBOR DOPRAVY

PODPIS

leg







<p>The diagram shows a square intersection with a central green square. The central square is bordered by a red and white dashed line and contains yellow circles with the number '1'. Four blue circular signs with white arrows (C4a) point towards the center from each side. Four triangular warning signs (A15) with a black silhouette of a pedestrian and a yellow circle with '1' are placed at the corners of the intersection. The text 'ZZ' is written on the sides of the central square.</p>	<p>Schéma B/14.2</p> <p>Standardní pracovní místo v prostoru křižovatky.</p> <hr/> <p>vedení provozu (užití značek č. C 4 a až č. C4 c) závisí na konkrétním umístění pracovního místa v prostoru křižovatky, případně se pro určitý směr zřizuje objížďka</p> <p>příčné uzávěry zábranou minimálně 3 výstražná světla typu 1</p> <p>výstražné světlo typu 1 nebo značka umístěna na fluorescenčním žlutozeleném podkladu, u ostatních vjezdů shodně</p> <p>1) <i>minimální šířka se zjišťuje pomocí vlečných křivek</i></p> <p>Pozn.: Pro usměrnění provozu v prostoru křižovatky lze užit směrovacích desek (č. Z4a až č. Z4c) dle konkrétní situace</p> <p>vzdálenosti v metrech</p>
<p>STANOVENO <u>98169/2020</u> ZNAČKA <u>23.9.2020</u> DATUM</p> <p>MĚSTSKÝ ÚŘAD ŠUMPERK ODBOR DOPRAVY</p> <p>PODPIS </p>	

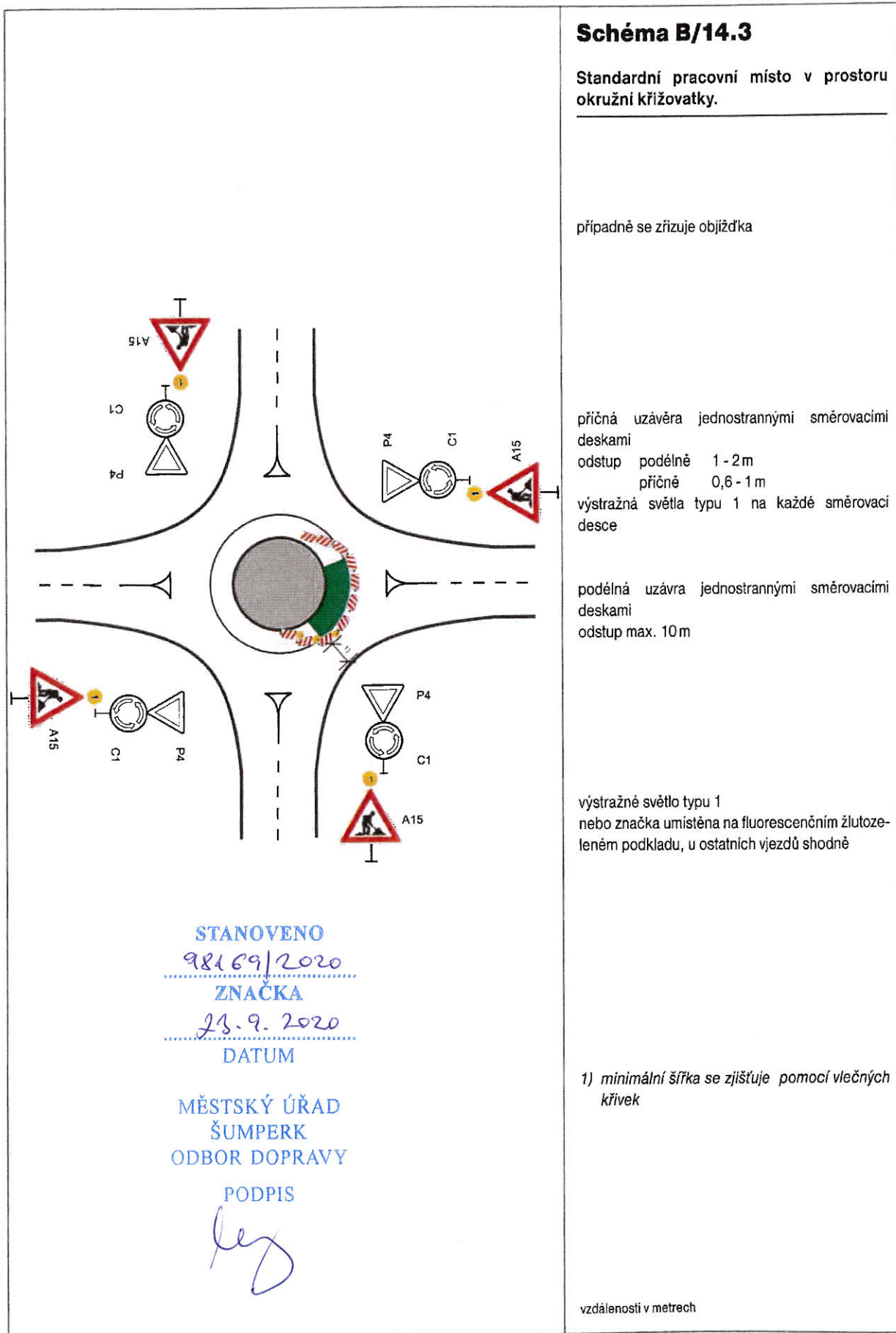


Schéma B/14.3

Standardní pracovní místo v prostoru okružní křižovatky.

případně se zřizuje objížďka

příčná uzávěra jednostrannými směrovacími deskami
 odstup podélně 1-2 m
 příčně 0,6-1 m
 výstražná světla typu 1 na každé směrovací desce

podélná uzávěra jednostrannými směrovacími deskami
 odstup max. 10 m

výstražné světlo typu 1
 nebo značka umístěna na fluorescenčním žlutozeleném podkladu, u ostatních vjezdů shodně

STANOVENO
 98169/2020
 ZNAČKA
 23.9.2020
 DATUM

MĚSTSKÝ ÚŘAD
 ŠUMPERK
 ODBOR DOPRAVY

PODPIS

1) minimální šířka se zjišťuje pomocí vlečných křivek

vzdálenosti v metrech

<p>1)</p> <p>Chodník nebo stezka pro cyklisty</p> <p>Z2</p>	<p>Schéma B/16</p> <p>Chodník nebo stezka pro cyklisty podél pracovního místa na vozovce.</p> <hr/> <p>podélné uzávěry dle hloubky výkopu zábranou nebo zábradlím</p> <p>červená výstražná světla typu 3 , podélný odstup do 50m</p> <p>1) označení pracovního místa na vozovce podle schémat B/1, B/2, B/4 až B/6, B/8, B/9, B/12 až B/14.3</p> <p>STANOVENO 98169/2020 ZNAČKA 28.9.2020 DATUM</p> <p>MĚSTSKÝ ÚŘAD ŠUMPERK ODBOR DOPRAVY</p> <p>PODPIS</p> <p>vzdálenosti v metrech</p>
---	---

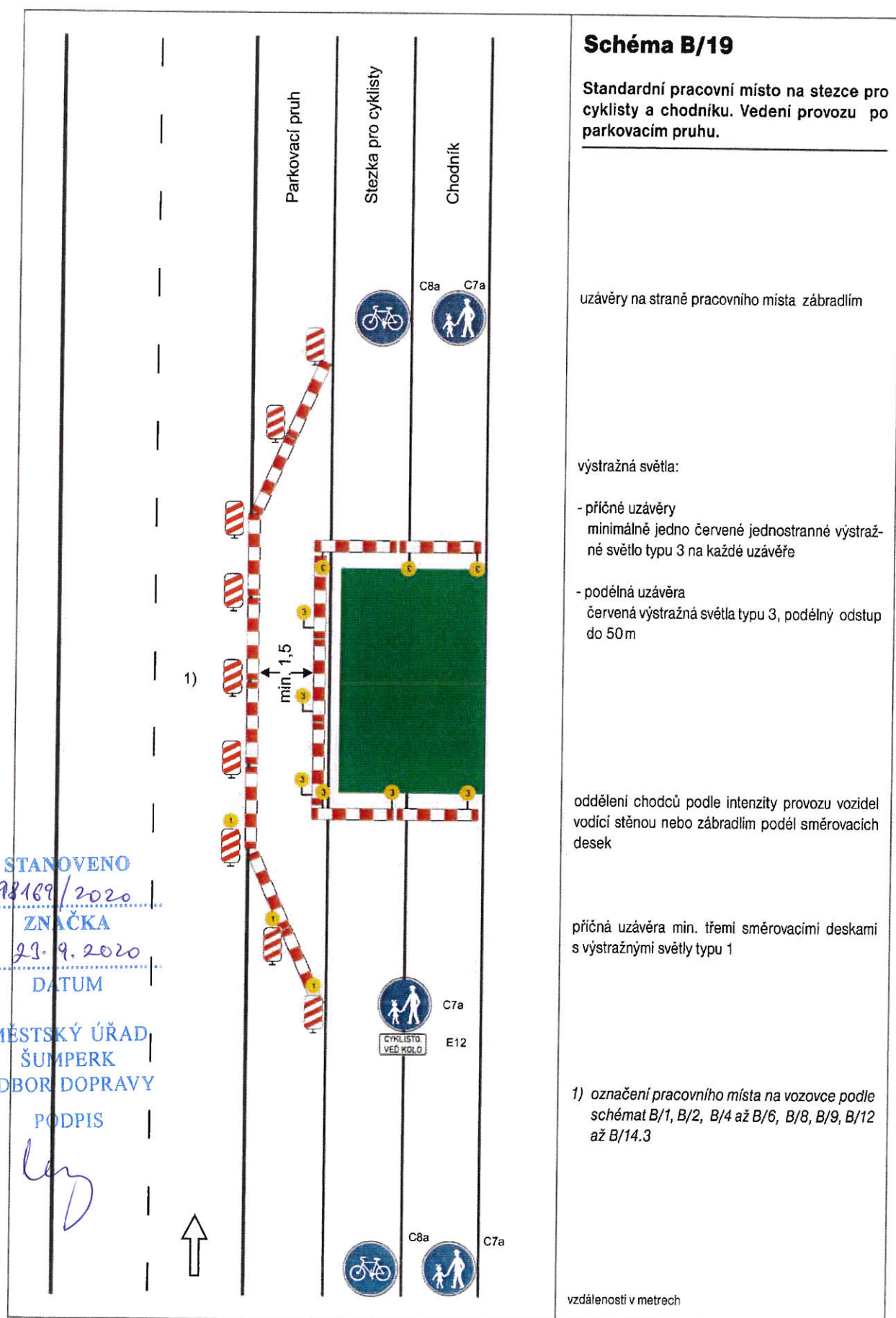


Schéma B/19

Standardní pracovní místo na stezce pro cyklisty a chodníku. Vedení provozu po parkovacím pruhu.

uzávěry na straně pracovního místa zábradlím

výstražná světla:

- příčné uzávěry
minimálně jedno červené jednostranné výstražné světlo typu 3 na každé uzávěře
- podélná uzávěra
červená výstražná světla typu 3, podélný odstup do 50 m

oddělení chodců podle intenzity provozu vozidel
vodící stěnou nebo zábradlím podél směrovacích desek

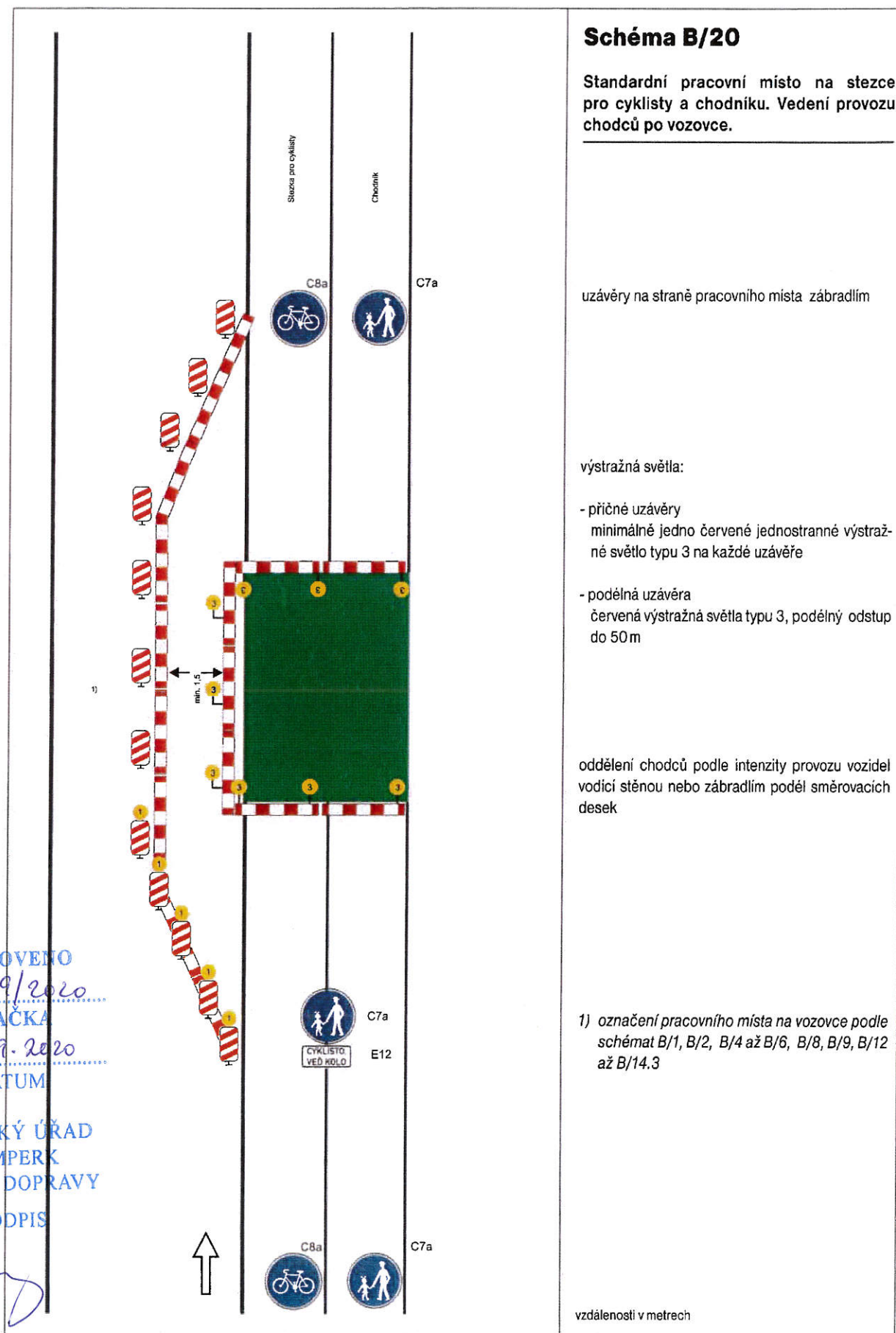
příčná uzávěra min. třemi směrovacími deskami
s výstražnými světly typu 1

1) označení pracovního místa na vozovce podle schémat B/1, B/2, B/4 až B/6, B/8, B/9, B/12 až B/14.3

vzdálenosti v metrech

Schéma B/20

Standardní pracovní místo na stezce pro cyklisty a chodníku. Vedení provozu chodců po vozovce.



uzávěry na straně pracovního místa zábradlím

výstražná světla:

- příčné uzávěry
minimálně jedno červené jednostranné výstražné světlo typu 3 na každé uzávěře
- podélná uzávěra
červená výstražná světla typu 3, podélný odstup do 50 m

oddělení chodců podle intenzity provozu vozidel
vodící stěnou nebo zábradlím podél směrovacích
desek

1) označení pracovního místa na vozovce podle
schémat B/1, B/2, B/4 až B/6, B/8, B/9, B/12
až B/14.3

vzdálenosti v metrech

STANOVENO

98169/2020

ZNÁČKA

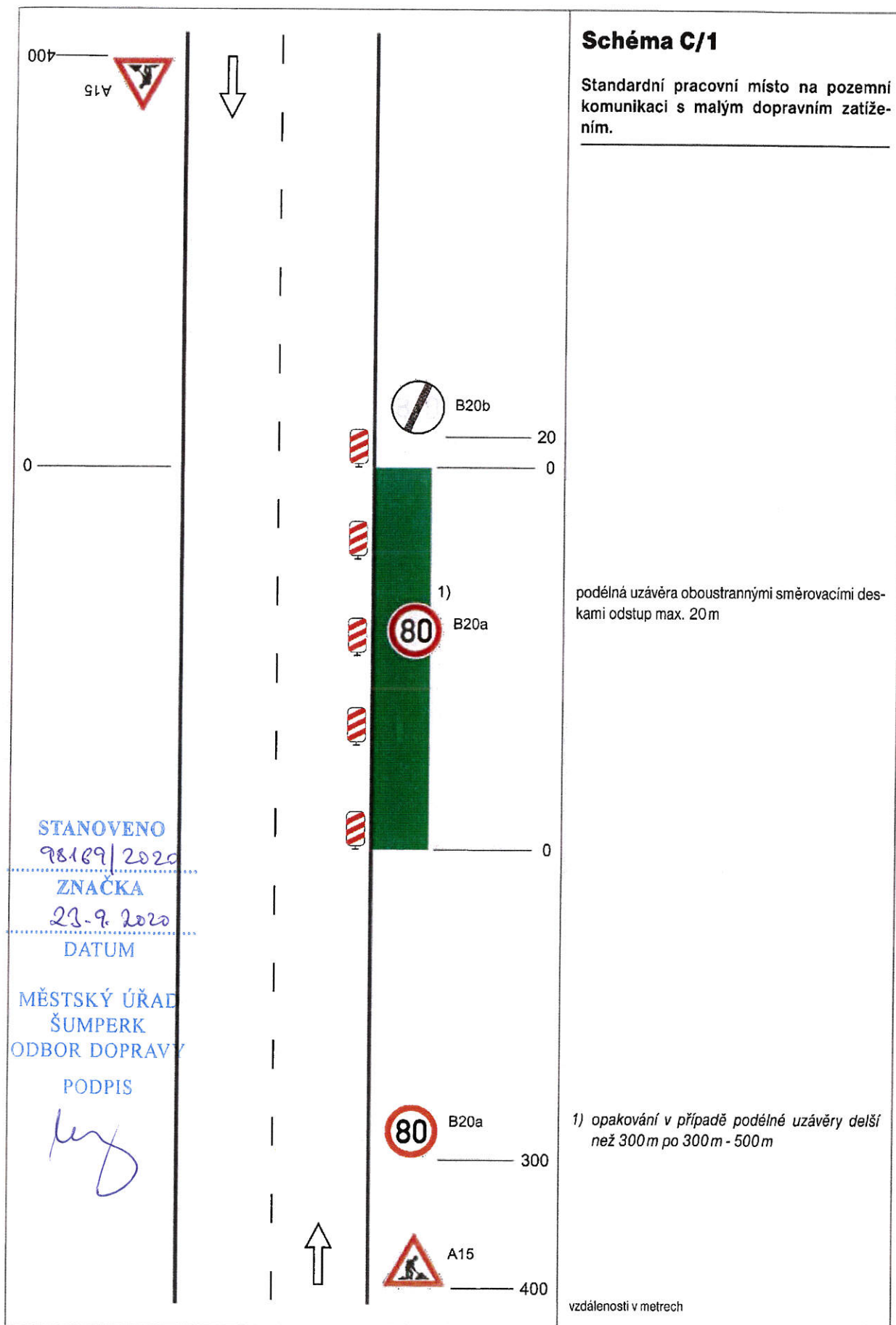
23.9.2020

DATUM

MĚSTSKÝ ÚŘAD
ŠUMPERK
ODBOR DOPRAVY

PODPIS

ky



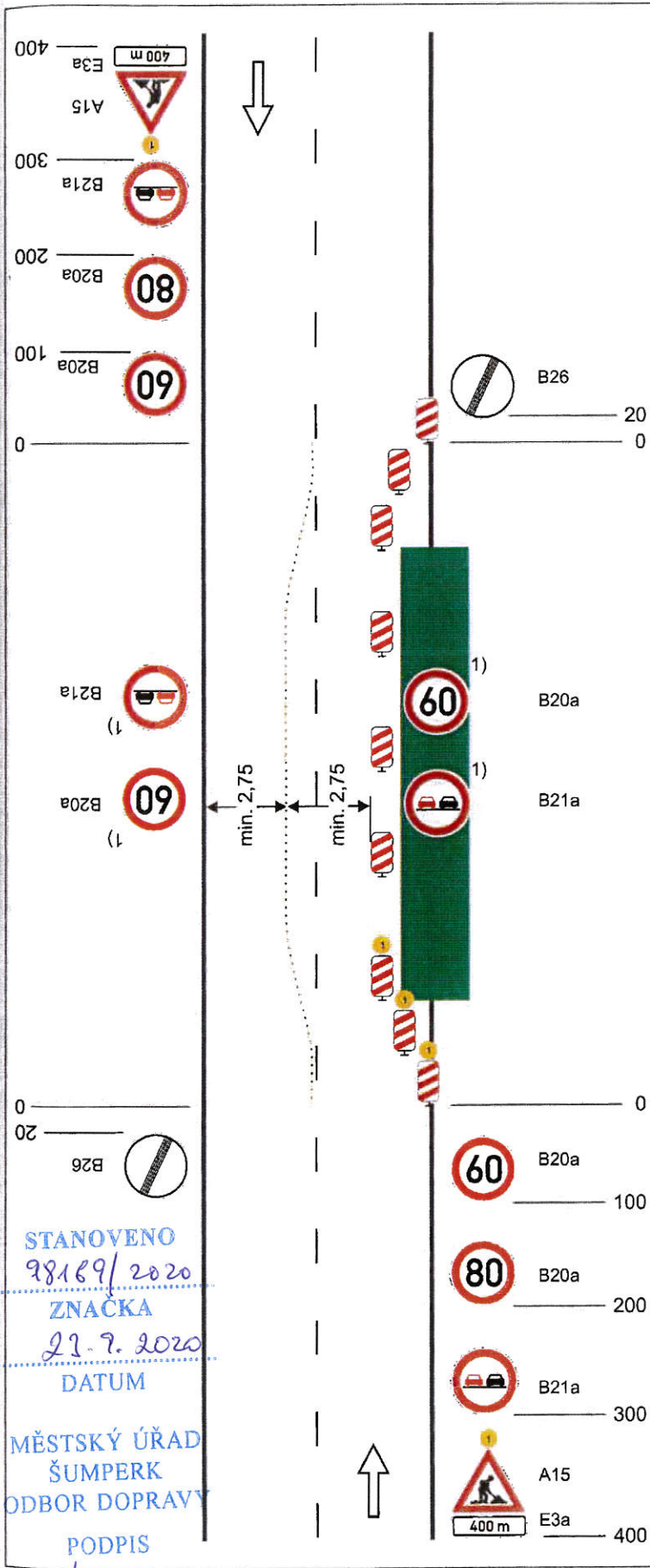


Schéma C/3

Standardní pracovní místo. Práce v jízdním pruhu. Dva pomocné jízdní pruhy.

příčná uzávěra jednostrannými směrovacími deskami

oddělení protisměrných jízdních pruhů podle intenzity provozu zvýrazňujícími deskami, dopravními knoflíky (odstup 0,5 - 1 m) fólií nebo barvou

podélná uzávěra oboustrannými směrovacími deskami
odstup max. 20 m

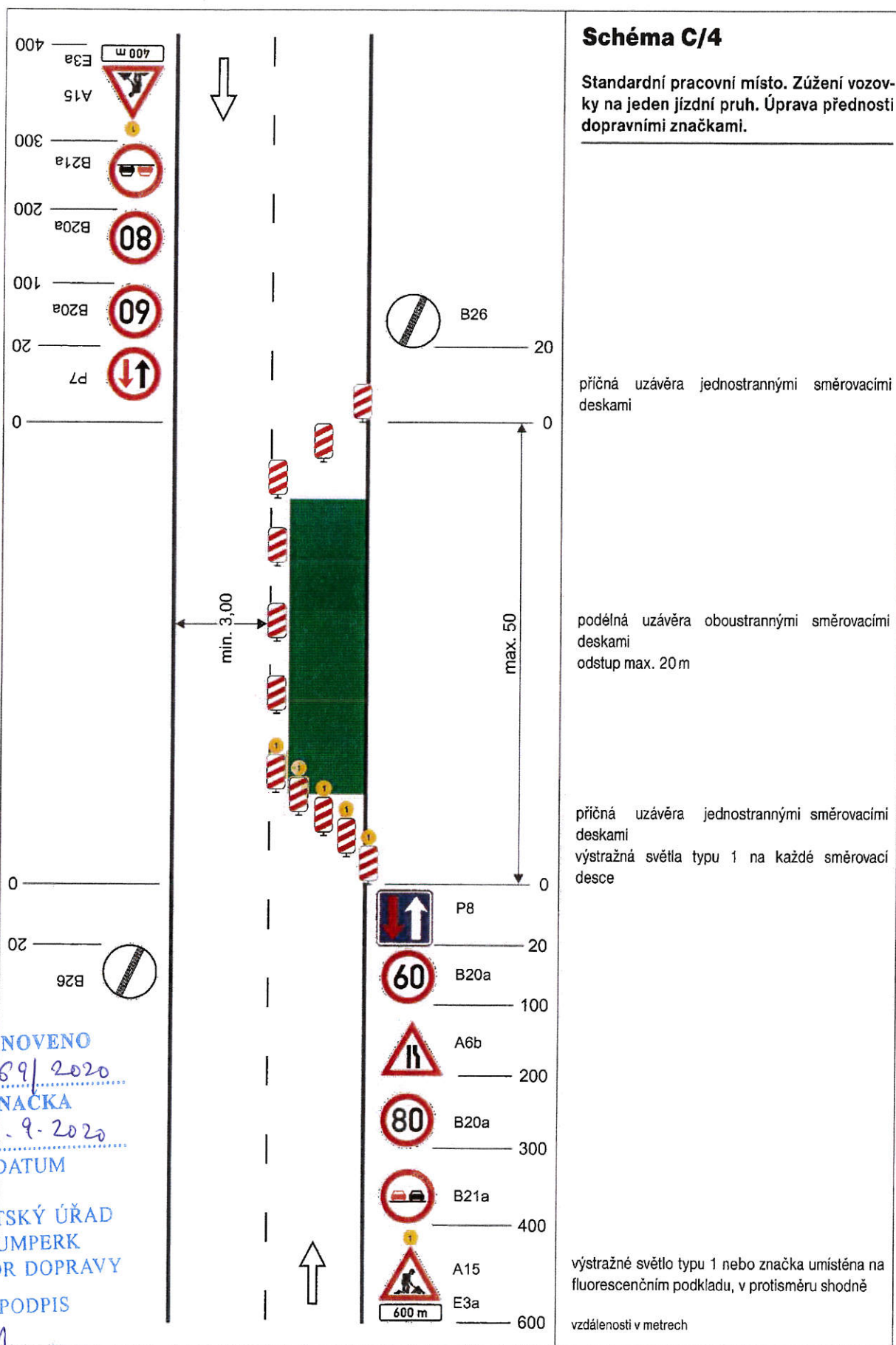
příčná uzávěra jednostrannými směrovacími deskami

výstražná světla typu 1 na každé směrovací desce

1) opakování v případě podélné uzávěry delší než 300 m po 300 m - 500 m

výstražné světlo typu 1 nebo značka umístěna na fluorescenčním podkladu, v protisměru shodně

vzdálenosti v metrech



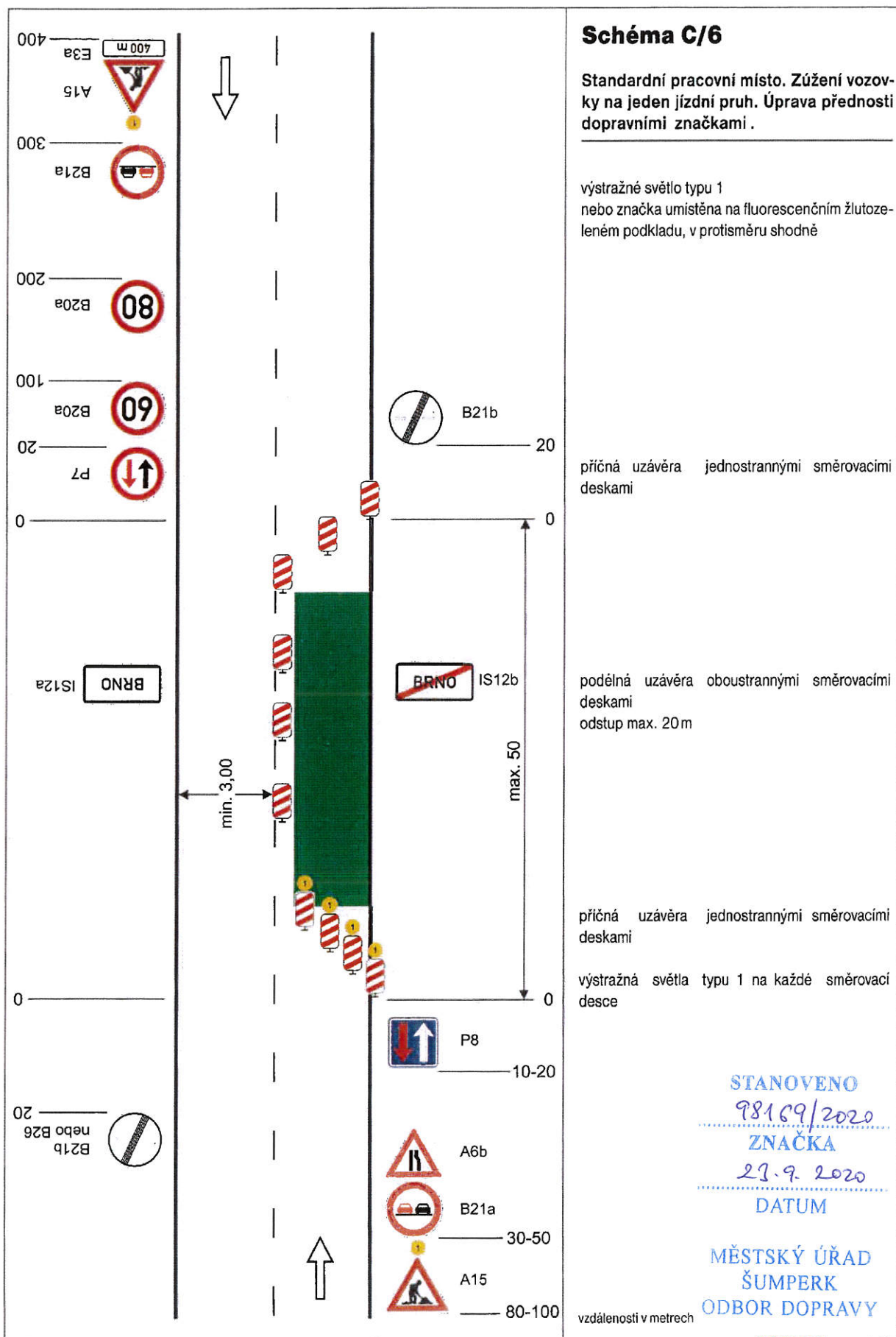
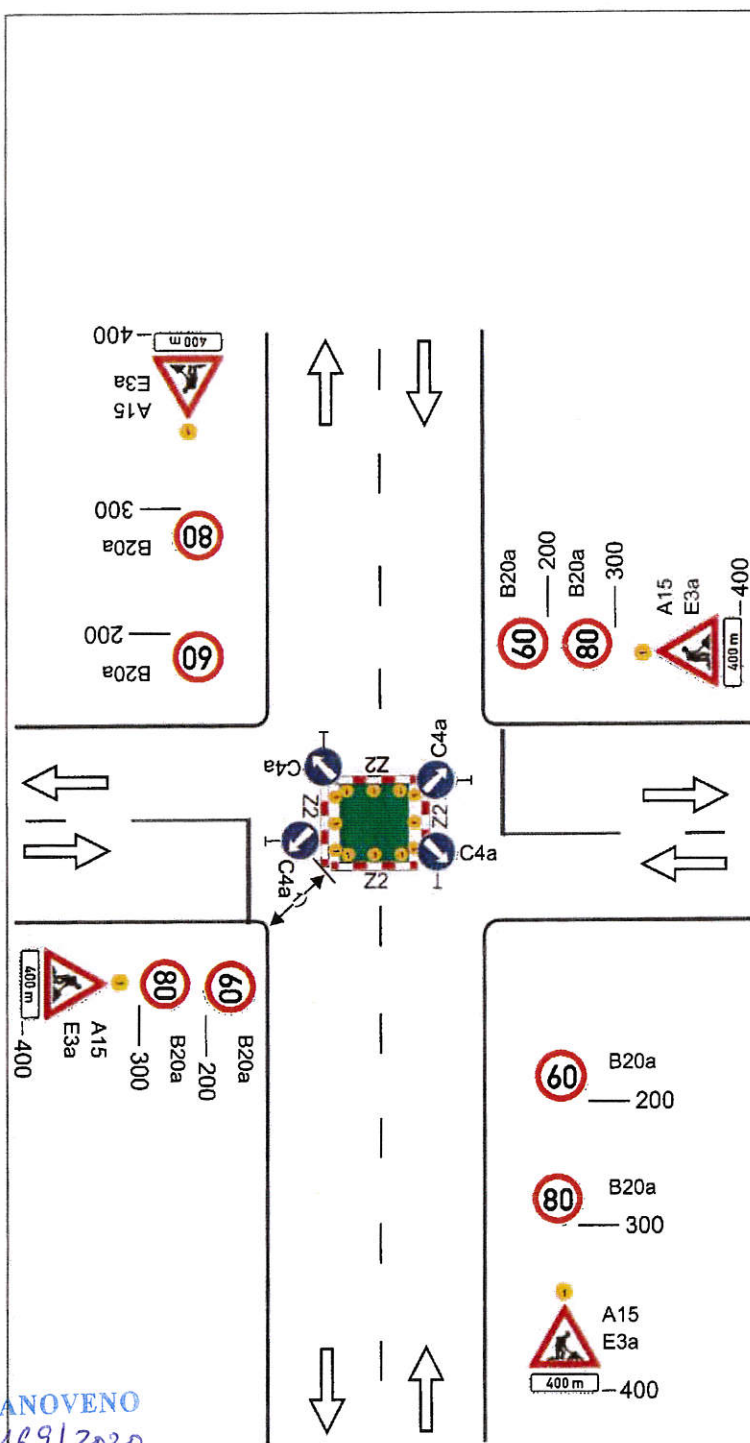


Schéma C/10c

Standardní pracovní místo v prostoru křižovatky.



vedení provozu (užití značek č. C 4 a až č. C 4 c) závisí na konkrétním umístění pracovního místa v prostoru křižovatky, případně se pro určitý směr zřizuje objížďka

příčné uzávěry zábranou minimálně 3 výstražná světla typu 1

výstražné světlo typu 1 nebo značka umístěna na fluorescenčním žlutozeleném podkladu, u ostatních vjezdů shodně

1) minimální šířka se zjišťuje pomocí vlečných křivek

Pozn.: Pro usměrnění provozu v prostoru křižovatky lze užit směrovacích desek (č. Z4a až č. Z4c) dle konkrétní situace. Umístění značek č. B20a a č. B21a na hlavní a vedlejší pozemní komunikaci dle místních podmínek

vzdálenosti v metrech

STANOVENO
98/69/2020

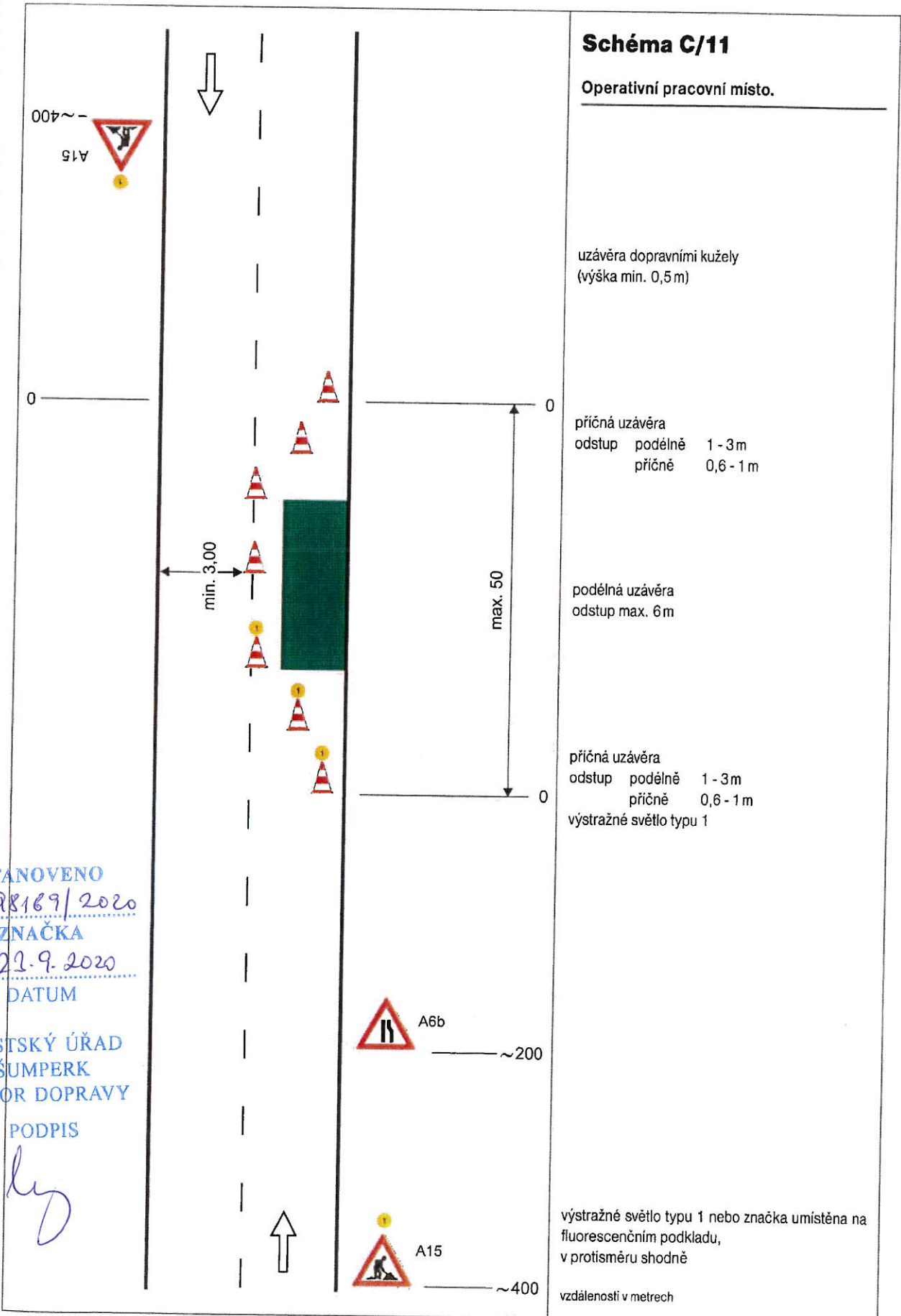
ZNAČKA

23.9.2020

DATUM

MĚSTSKÝ ÚŘAD
ŠUMPERK
ODBOR DOPRAVY

PODPIS



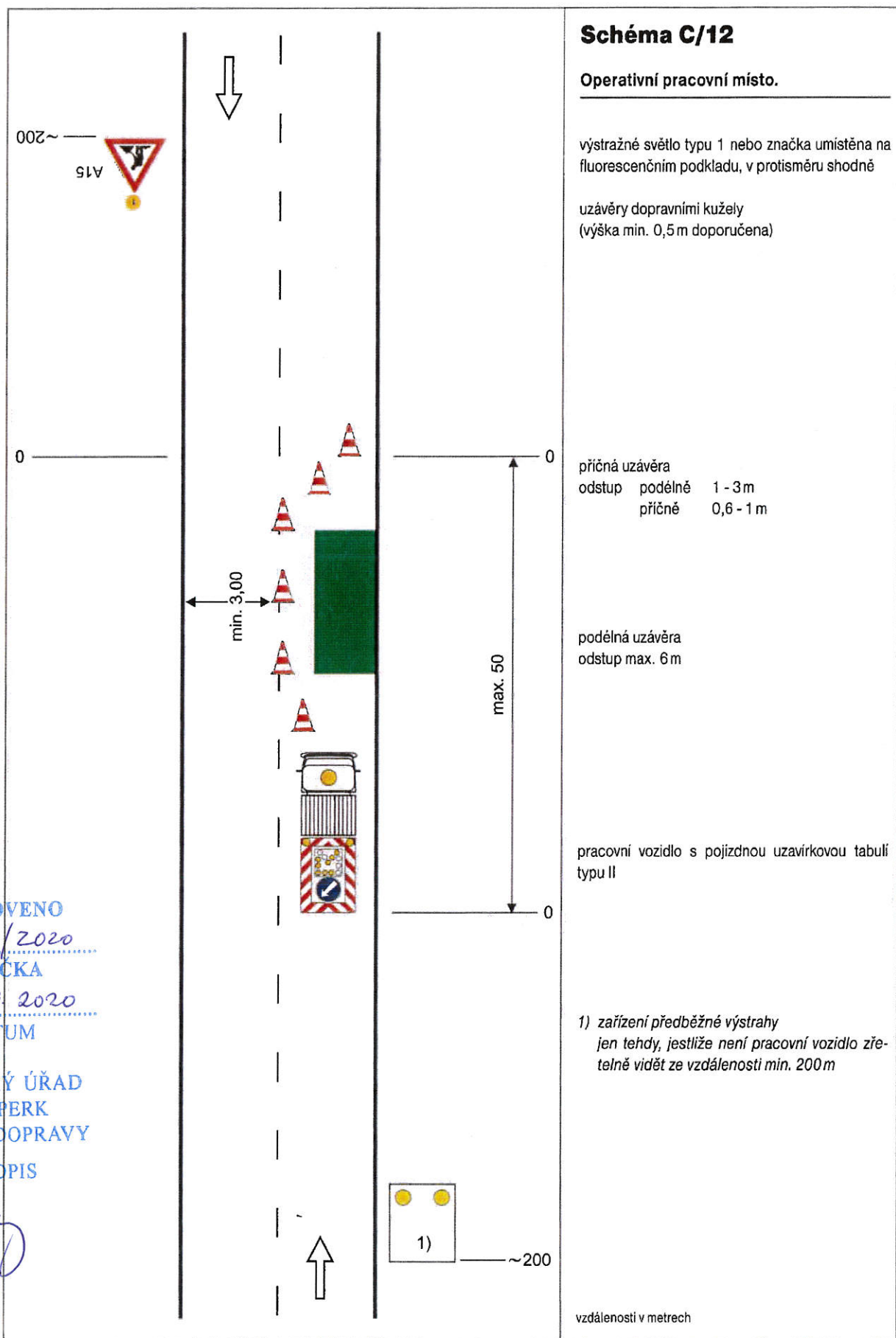


Schéma C/12

Operativní pracovní místo.

výstražné světlo typu 1 nebo značka umístěna na fluorescenčním podkladu, v protisměru shodně

uzávěry dopravními kužely
(výška min. 0,5 m doporučena)

příčná uzávěra
odstup podélné 1 - 3 m
příčné 0,6 - 1 m

podélná uzávěra
odstup max. 6 m

pracovní vozidlo s pojízdnou uzavírkovou tabulí typu II

1) zařízení předběžné výstrahy
jen tehdy, jestliže není pracovní vozidlo zřetelně vidět ze vzdálenosti min. 200 m

vzdálenosti v metrech

STANOVENO

98169/2020

ZNÁČKA

21.9.2020

DATUM

MĚSTSKÝ ÚŘAD
ŠUMPERK
ODBOR DOPRAVY

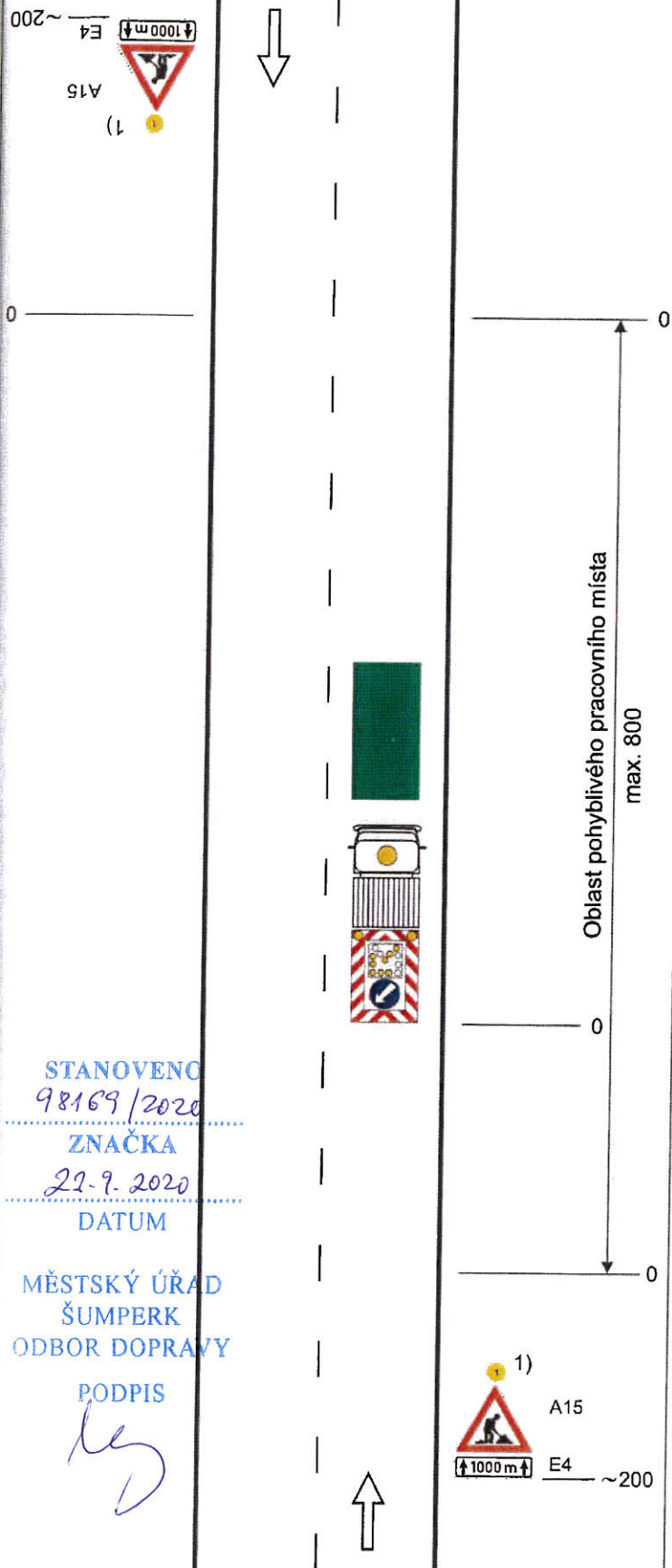
PODPIS

[Handwritten signature]

Schéma C/13

Operativní pracovní místo (pohyblivé)

výstražné světlo typu 1 nebo značka umístěna na fluorescenčním podkladu, v protisměru shodně



pracovní vozidlo s pojízdnou uzavírkovou tabulí typu II

1) nebo zařízení předběžné výstrahy jen tehdy, jestliže pracovní vozidlo není zřetelně viditelné ze vzdálenosti min. 200 m

vzdálenosti v metrech