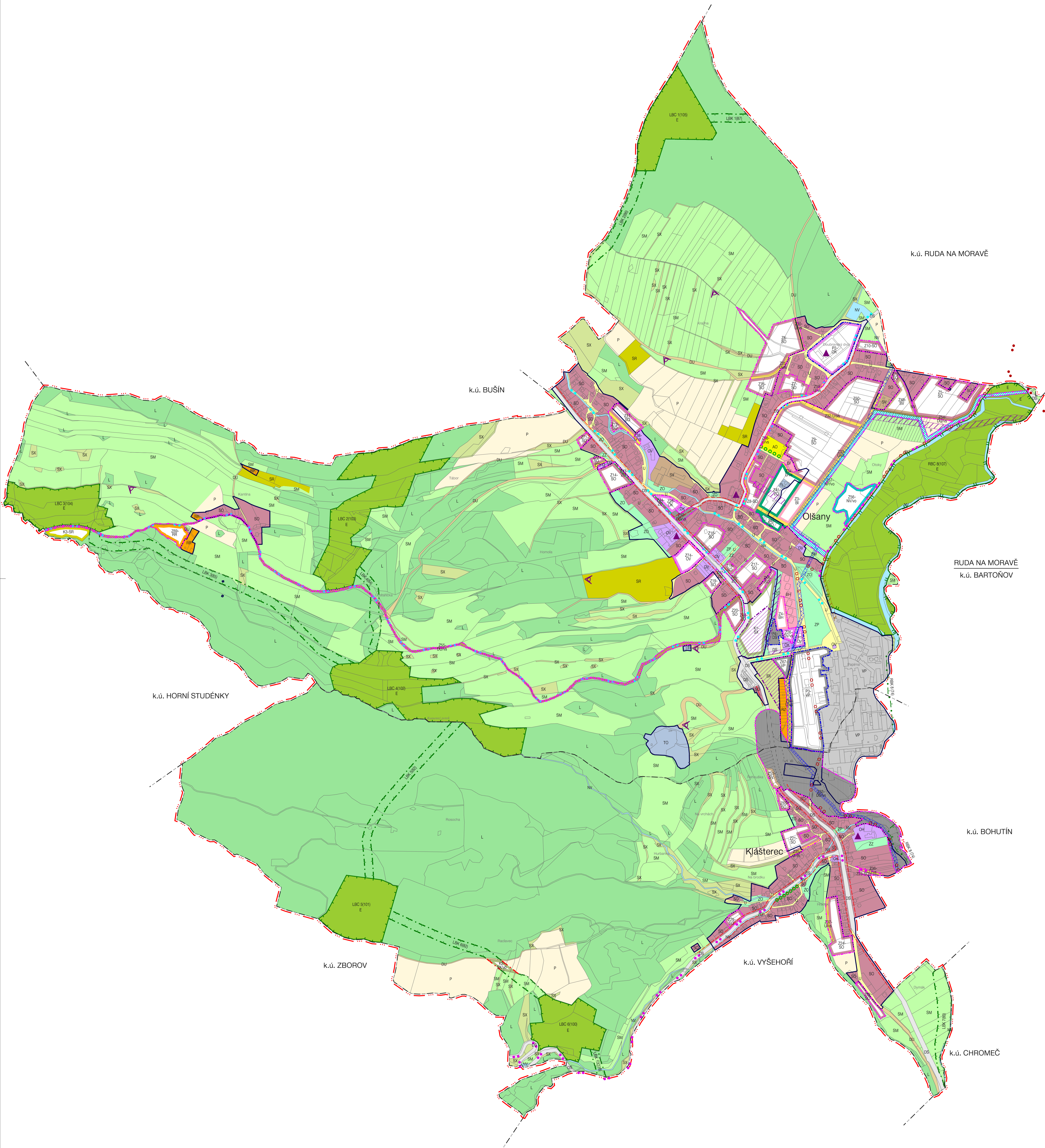


# OLŠANY ÚZEMNÍ PLÁN



HRANICE, IDENTIFIKACE PLOCH		ÚZEMNÍ SYSTÉM EKOLOGICKÉ STABILITY	
--- --	hranice federálního území	FUNČNÍ	NEFUNČNÍ
---	hranice katastrálního území		regionální biocentrum
---	zastavěné území k 30. 6. 2020		regionální biokoridor
---	zastavěné plochy		lokální biocentrum
---	plochy přestavby		lokální biokoridor
K	plochy změn v krajině	LBC, LBK	označení biocentru a biokoridorů
3-	identifikační číslo ploch změn	<b>KONCEPCE VEŘEJNÉ INFRASTRUKTURY</b>	
R1	identifikace územních rezerv	<b>DOPRAVNÍ INFRASTRUKTURA</b>	
<b>URBANISTICKÁ KONCEPCE, KONCEPCE USPOŘÁDÁNÍ KRAJINY</b>		STAV	NÁVRH
<b>PLOCHY S ROZDÍLNÝM ZPŮSOBEM VYUŽITÍ</b>			cyklistická trasa nadmístního významu - 4. Moravská stezka
STABILIZOVANÉ PLOCHY	PLOCHY ZMĚN		ostatní cyklistické trasy
PLOCHY BYDLENÍ	ÚZEMNÍ REZERY	<b>TECHNICKÁ INFRASTRUKTURA</b>	
BI	BYDLENÍ INDIVIDUÁLNÍ		koridor pro kanalizaci
BH	BYDLENÍ HROMADNÉ		koridor pro nadzemní vedení vn
SO			územní rezerva pro vodovodní přívaděč Hanušovice - Moravčany
<b>PLOCHY SMÍŠENÉ OBYTNÉ</b>		<b>OCHRANA A ROZVOJ HODNOT ÚZEMÍ</b>	
<b>PLOCHY REKREACE</b>			významná drobná architektura
RH	REKREACE HROMADNÁ		dominanty urbanistické struktury obce
RR	REKREACE RODINNÁ		místa významných pomníků
RZ	ZAHRAČKÁŘSTVÍ		významná vzrostlá zeleň
<b>PLOCHY OBČANSKÉHO VYBAVENÍ</b>			ekologicky cenná území
OV	VEŘEJNÁ VYBAVENOST		protipovodňová opatření
OK	KOMERČNÍ VYBAVENOST		
OH	VEŘEJNÁ POHŘEBIŠTĚ		
<b>PLOCHY SPORTU</b>		<b>OCHRANA ZDRAVÝCH ŽIVOTNÍCH PODMÍNEK</b>	
AO	VENKOVNÍ AKTIVITY		hranice negativního vlivu hluku z dopravy
<b>PLOCHY VEŘEJNÝCH PROSTRANSTVÍ</b>		<b>VYMEZENÍ PLOCH PRO VEŘEJNÉ PROSPĚŠNÉ STAVBY, VEŘEJNÉ PROSPĚŠNÁ OPATŘENÍ, ASANACE</b>	
U		/VS	veřejné prospěšné stavby
<b>PLOCHY SÍDELNÍ ZELENÉ</b>		/VO	veřejné prospěšná opatření
ZP	VEŘEJNÁ ZELENÁ, PARKY		
ZO	ZELENÁ OSTATNÍ, ÚDOLNÍ		
ZZ	ZELENÁ ZAHRAD		
<b>PLOCHY SMÍŠENÉ VÝROBNÍ</b>			
SV			
<b>PLOCHY VÝROBY A SKLADOVÁNÍ</b>			
VP	PRŮMYŠLOVÁ VÝROBA, SKLADY		
<b>PLOCHY DOPRAVNÍ INFRASTRUKTURY</b>			
DS	SILNIČNÍ DOPRAVA		
DU	ÚČELOVÉ KOMUNIKACE		
<b>PLOCHY TECHNICKÉ INFRASTRUKTURY</b>			
TI	TECHNICKÁ INFRASTRUKTURA		
TO	NAKLADÁNÍ ODPADY		
<b>PLOCHY VODNÍ A VODOHOSPODÁŘSKÉ</b>			
NV			
<b>PLOCHY PŘÍRODNÍ</b>			
E			
<b>PLOCHY ZEMĚDĚLSKÉ</b>			
P			
<b>PLOCHY LESNÍ</b>			
L			
<b>PLOCHY SMÍŠENÉ NEZASTAVĚNÉHO ÚZEMÍ - KRAJINNÝ RÁMEC</b>			
SX			
<b>PLOCHY SMÍŠENÉ NEZASTAVĚNÉHO ÚZEMÍ - ZEMĚDĚLSKÉ</b>			
SM			
<b>PLOCHY SMÍŠENÉ NEZASTAVĚNÉHO ÚZEMÍ - REKREAČNÍ</b>			
SR			

ZÁZNAM O ÚČINNOSTI	
Správní orgán, který vydal poslední změnu ÚP:	Zastupitelstvo obce Olšany
Podpisné číslo poslední změny ÚP:	2.
Datum nabyl účinnosti poslední změny ÚP:	
Pořizovatel:	Městský úřad Šumperk Odbor strategického rozvoje, územního plánování a investiční náměstí Míru 1, 787 01 Šumperk
Oprávněná úřední osoba pořizovatele:	Mgr. Abdulla Azzi PH.D.
Jméno a příjmení:	ředitel odboru strategického rozvoje, územního plánování a investiční
Funkce:	
Podpis:	
Razbo:	
Zhotovitel:	Urbanistické středisko Brno, spol. s r.o.
Jméno a příjmení:	Ing. arch. Václav Čížnerová
Podpis:	
Funkce:	Návrh projektant

Změna č. 2 Územního plánu Olšany byla spolufinancována z rozpočtu Olomouckého kraje z Programu obnovy venkova Olomouckého kraje 2020

## HLAVNÍ VÝKRES NÁVRH USPOŘÁDÁNÍ ÚZEMÍ

ÚZEMNÍ PLÁN OLŠANY - ÚPLNÉ ZNĚNÍ PO VYDÁNÍ ZMĚNY Č. 2	
EVIDENČNÍ ČÍSLO : 220 - 004 - 903	
ZHOTOVITEL : URBANISTICKÉ STŘEDISKO BRNO, SPOL. S. R. O.	
PROJEKTANTI : ING. ARCH. V. ČIŽNEROVÁ, ING. ARCH. P. DUCHÁČEK, ING. P. VESELY, MGR. M. NOVOTNÝ	
POŘIZOVATEL : MĚSTSKÝ ÚŘAD ŠUMPERK	
MĚŘÍTKO : 1:5 000	
DATUM : PROSINEC 2020	

